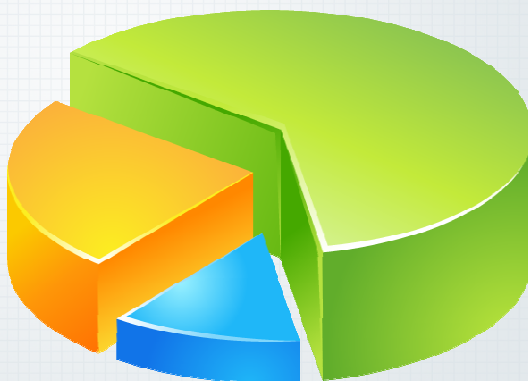


Desenvolvimento Inclusivo Sustentável? As Novas Transformações Brasileiras

Marcelo Neri – SAE
macneri@gmail.com



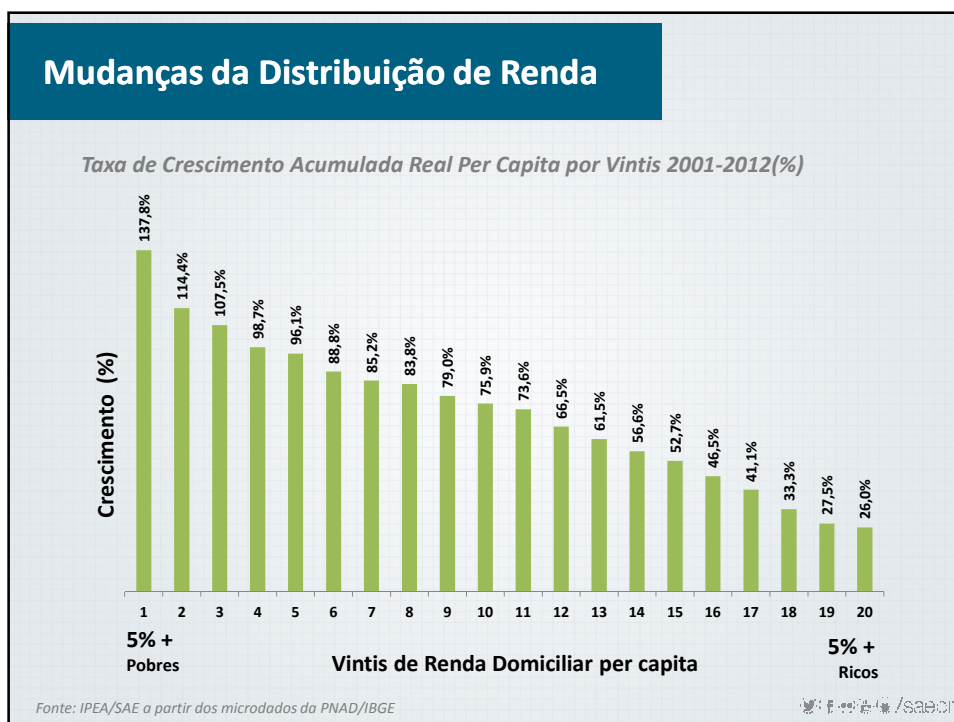
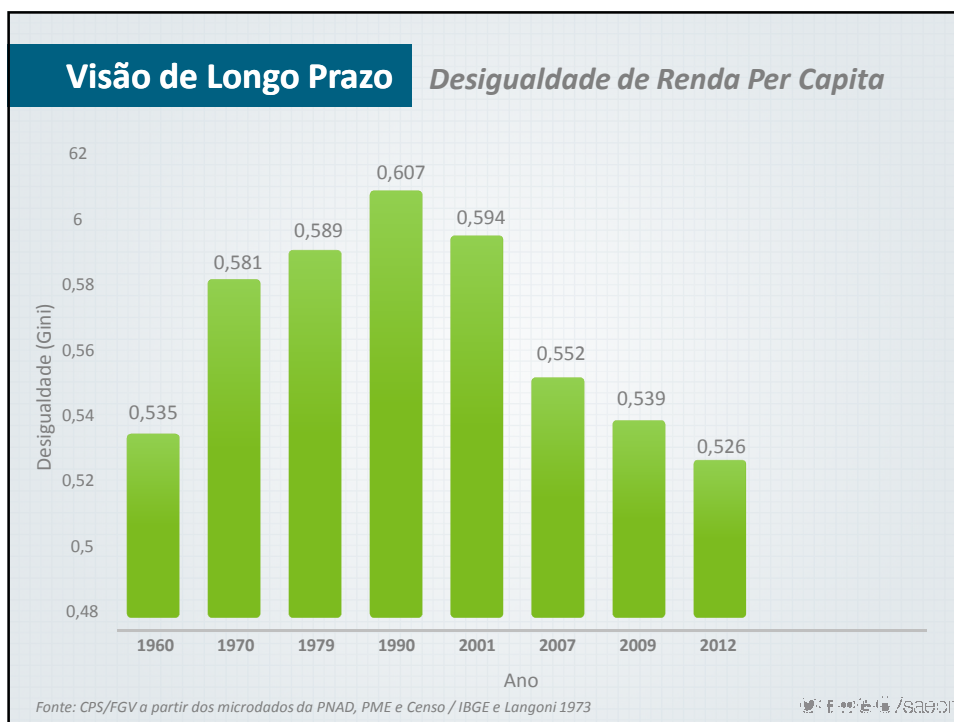
marcelo.neri/saebr

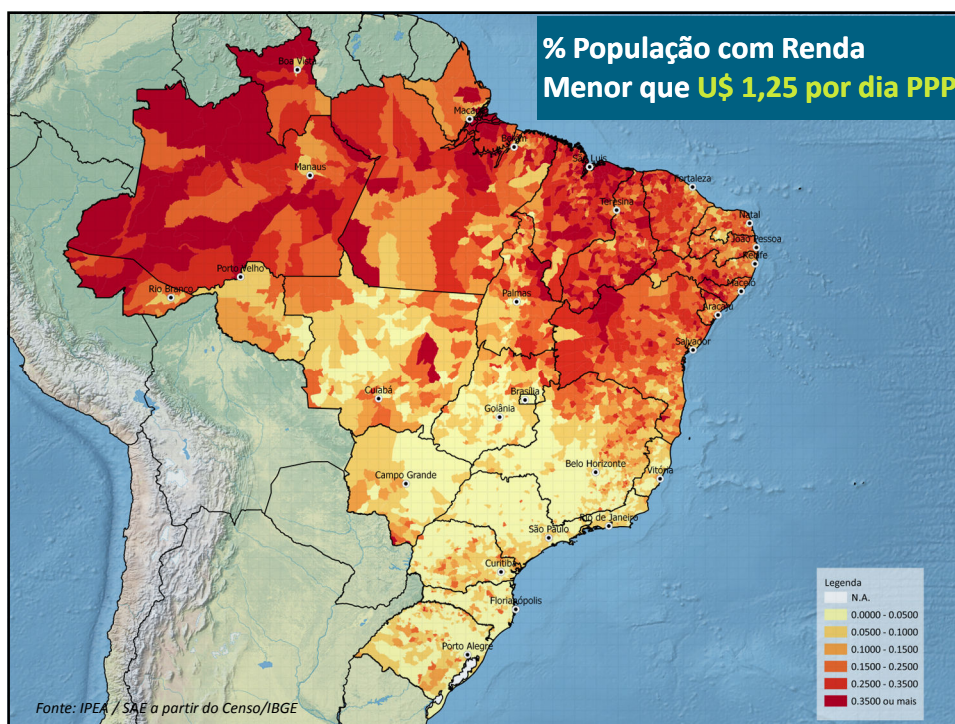
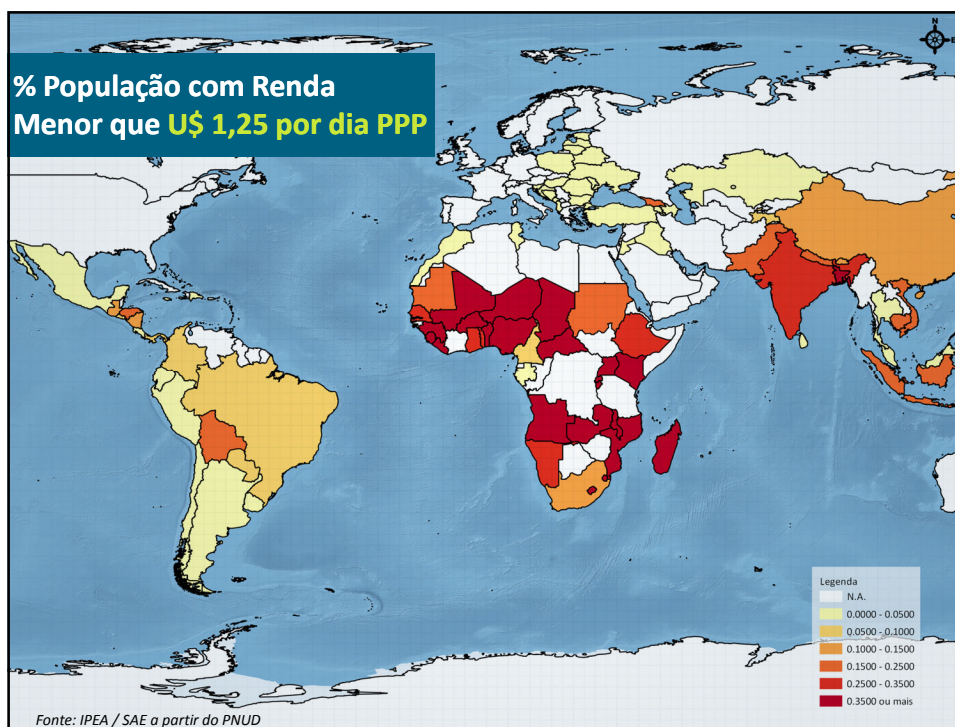
Roteiro:

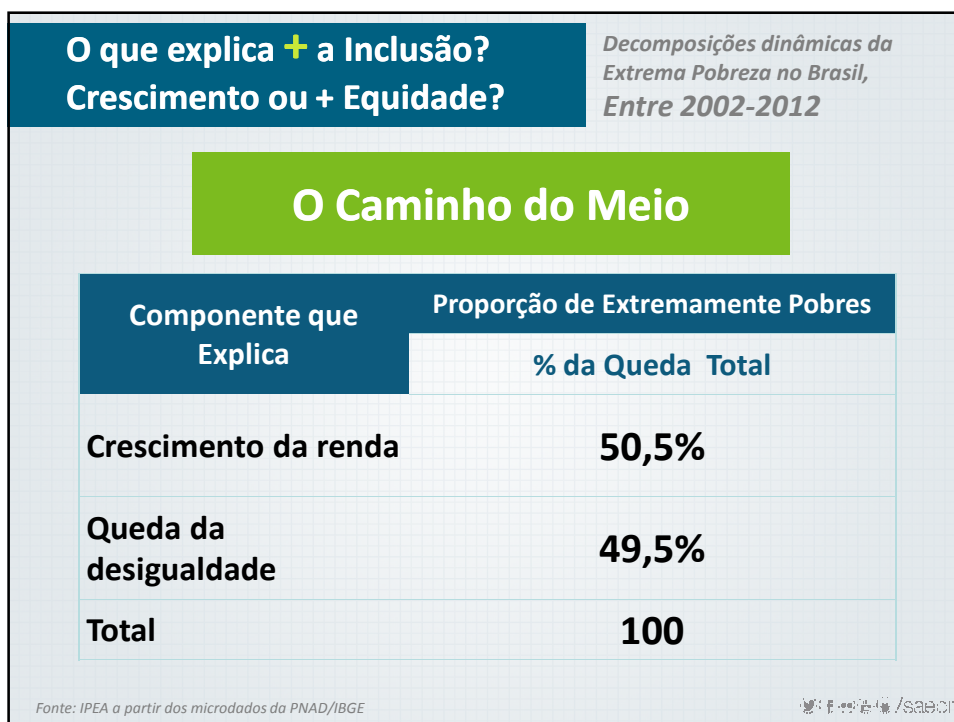
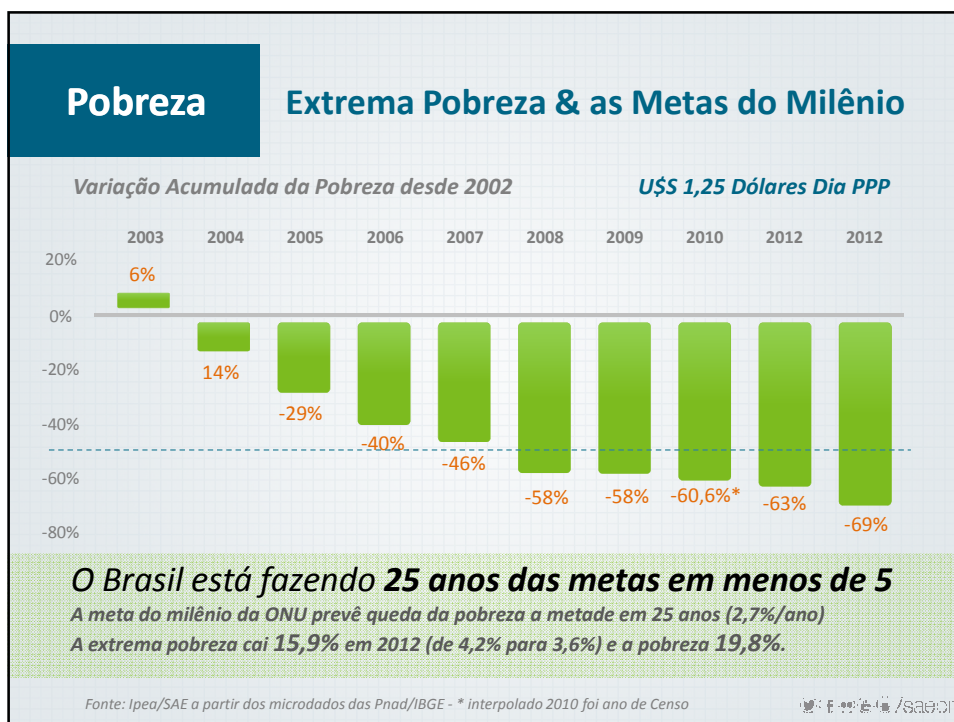
(ênfase no uso de microdados públicos mais atuais)

- O Caminho do Meio
- Desenvolvimento Inclusivo Sustentável
 - Prosperidade
 - Equidade
 - Sustentabilidade
 - Felicidade
- Conclusões

marcelo.neri/saebr







Determinantes das Variações da Desigualdade de Renda 2001 a 2010



IPEA/SAE

Qual fonte de renda explica o crescimento e a queda da desigualdade de 2002 a 2012?

Decomposição das Mudanças de Renda

Fontes de Rendas	Queda do Gini (Benefício Social)	Aumento da Média de Renda (Custo Fiscal)	Benefício Social por R\$ Fiscal Gasto
Contribuição relativa (%)			
Trabalho	54,9	76,41	
Bolsa Família	12,2	2,35	5,2
Previdência acima Piso	11,4	8,53	
Previdência= Sal Mínimo	9,4	10,88	1,07
Outras Rendas	6,5	-0,1	
Benefício de Prestação Continuada (BPC)	5,4	2	2,7
Δ Total		100	

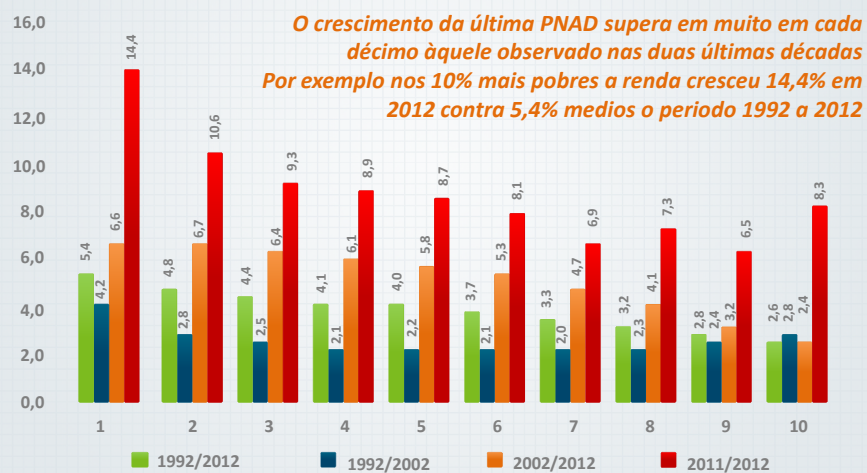
Cada real adicional gasto com o Bolsa Família impacta a desigualdade 369% e 86% mais que Na previdência social em geral e no BPC, respectivamente.

Qual é a combinação de políticas mais efetiva em termos de Bem Estar Social?

Fonte: IPEA/SAE a partir dos microdados da PNAD

Variação Anual Média por Décimos de Renda *Per Capita* - Brasil

Crescimento anual da renda 1992-2012(%) – Sub-Períodos



Fonte: IPEA/Sae a partir dos microdados da PNAD/IBGE

ipea/sae

Desenvolvimento Inclusivo Sustentável?

Prosperidade

Crescimento da média de renda e consumo
(não só PIB/Contas
Nacionais mas olhar também
para Pesquisas Domiciliares).

1

Igualdade

Olhar para distribuição entre indivíduos
e grupos da sociedade de fluxos de
renda, estoques de ativos e direitos.

2

Sustentabilidade

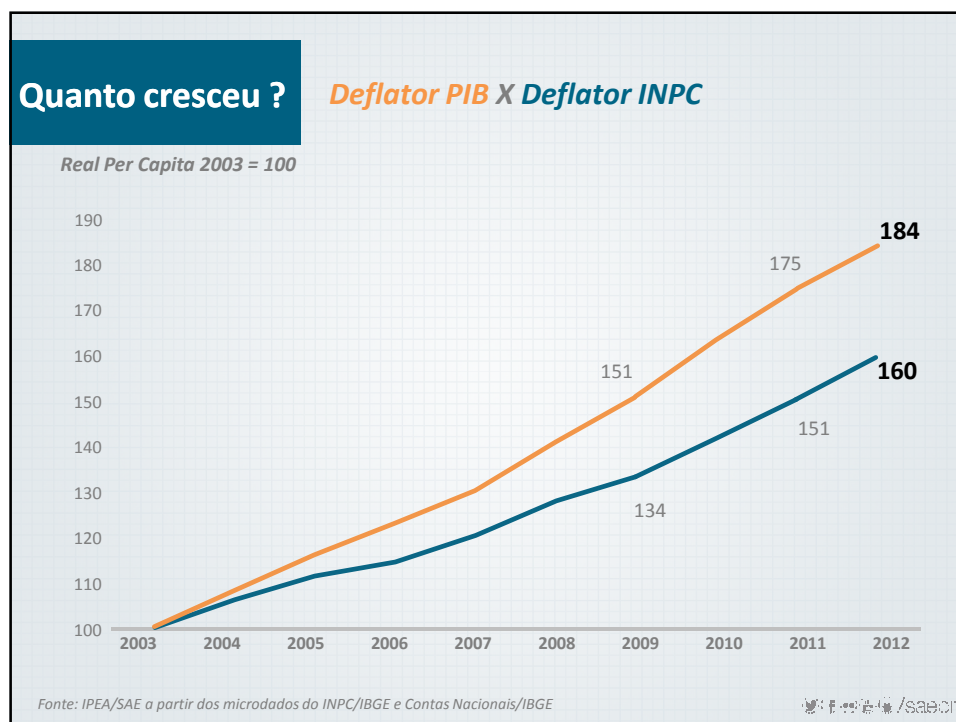
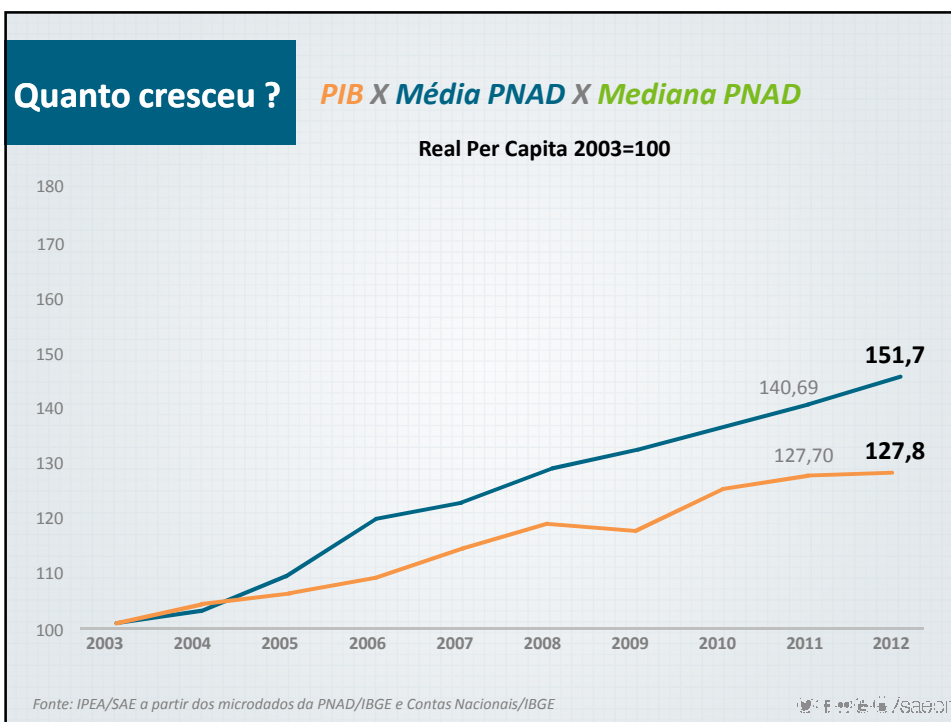
Possibilidade de manter os padrões de vida
conquistados. Estoques de recursos
humanos, ambientais,
físicos, culturais e sociais.

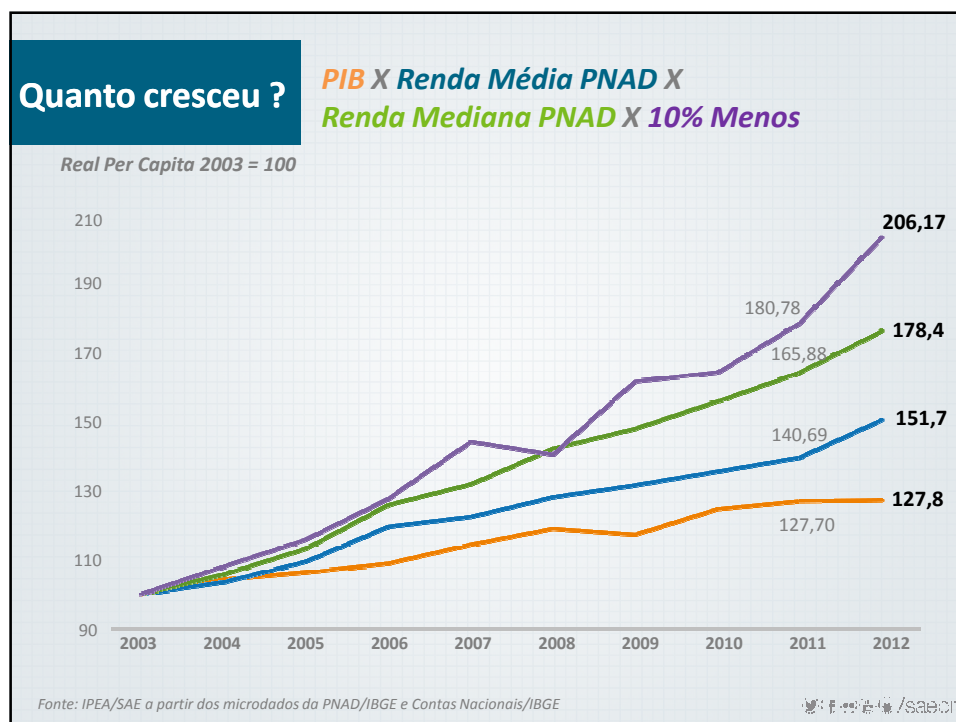
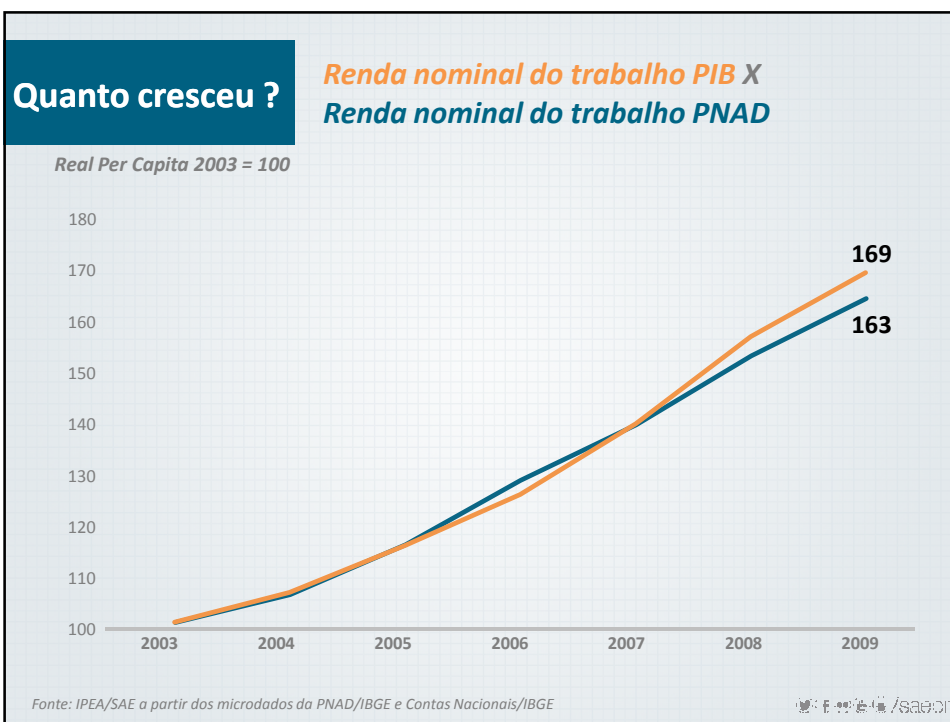
3

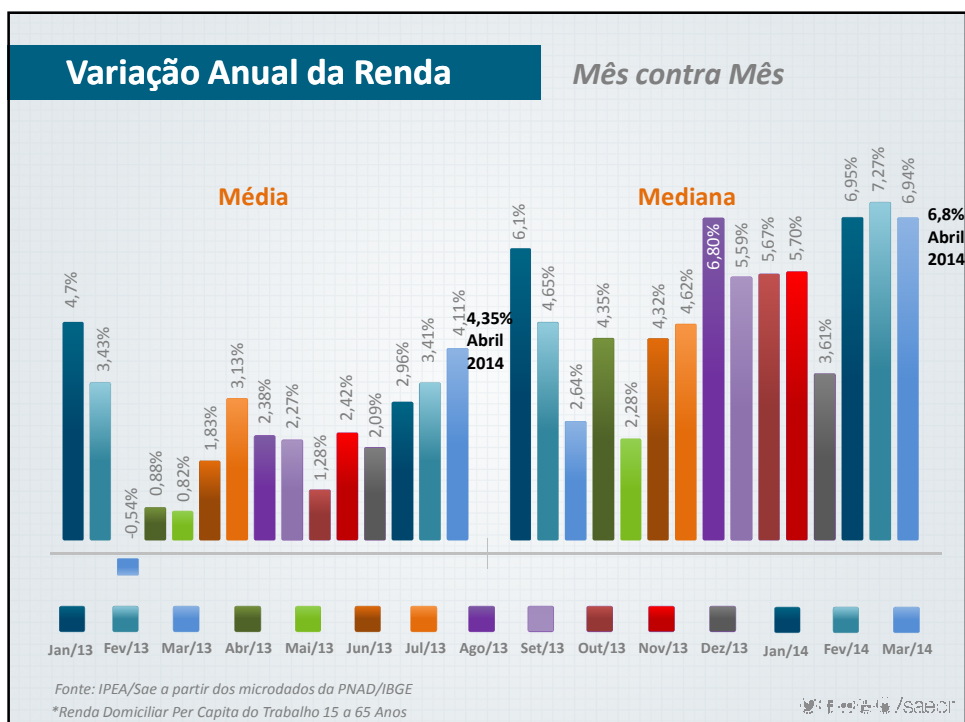
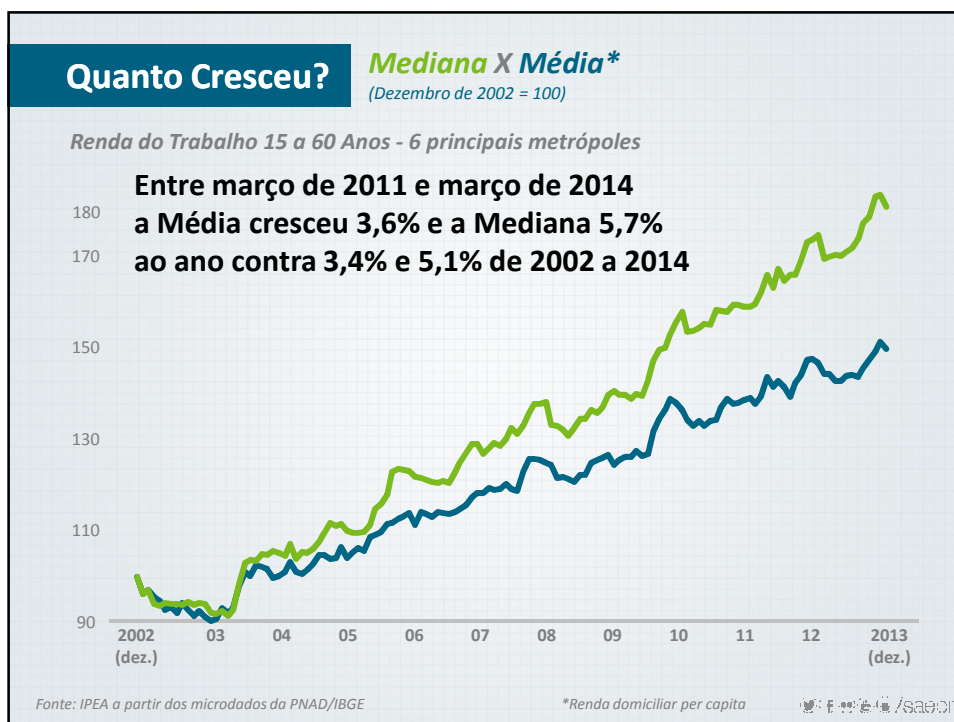
Felicidade

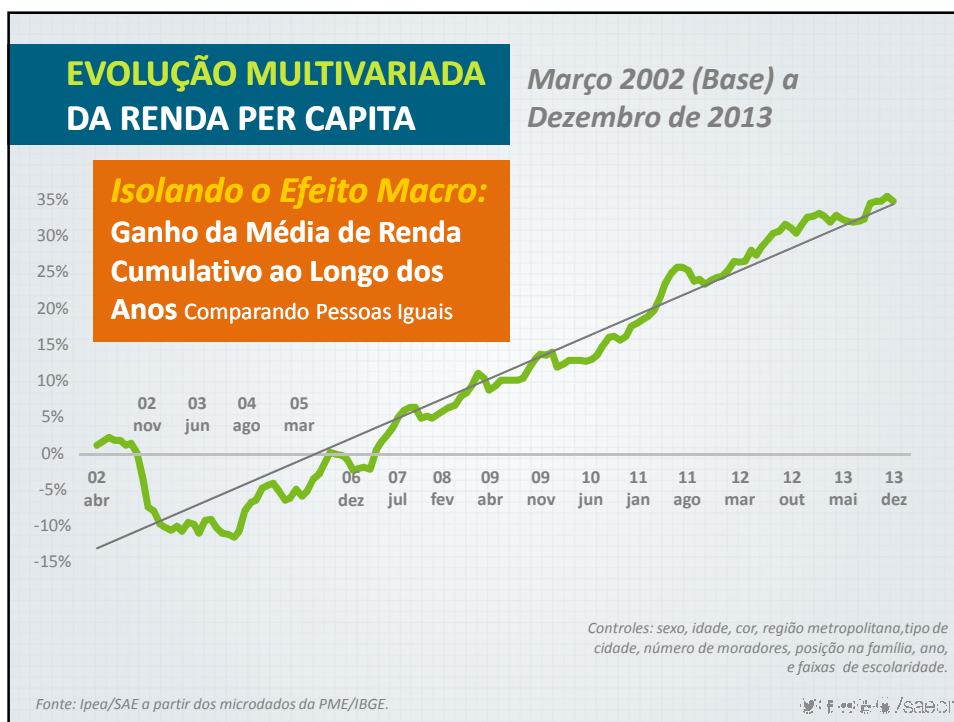
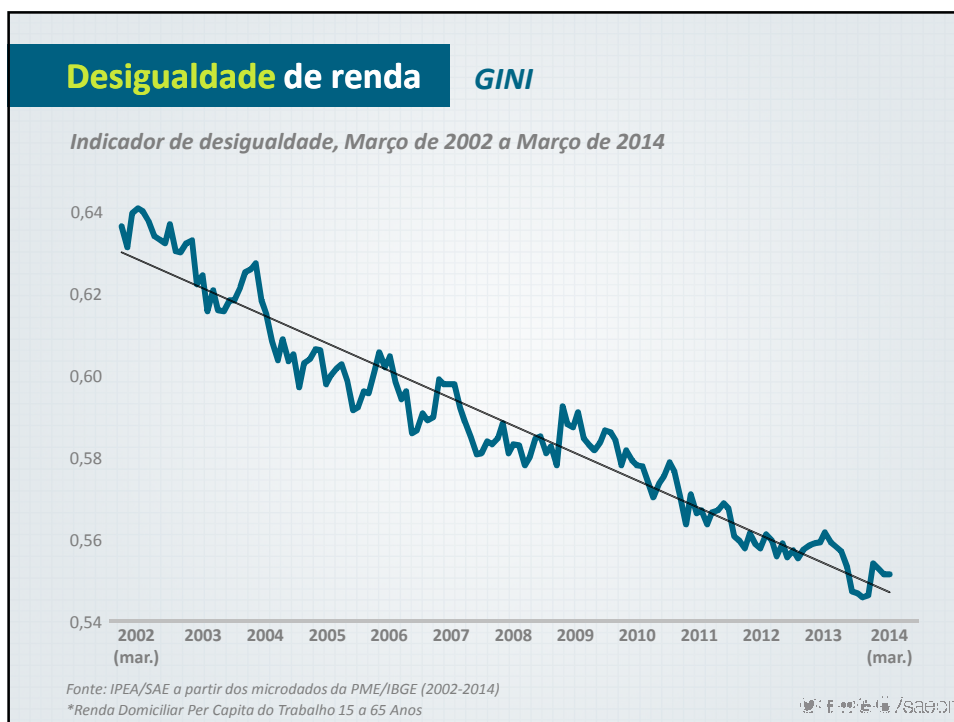
A última dimensão é subjetiva,
baseada na percepção das pessoas
sobre o país, os serviços públicos e
sua qualidade de vida.

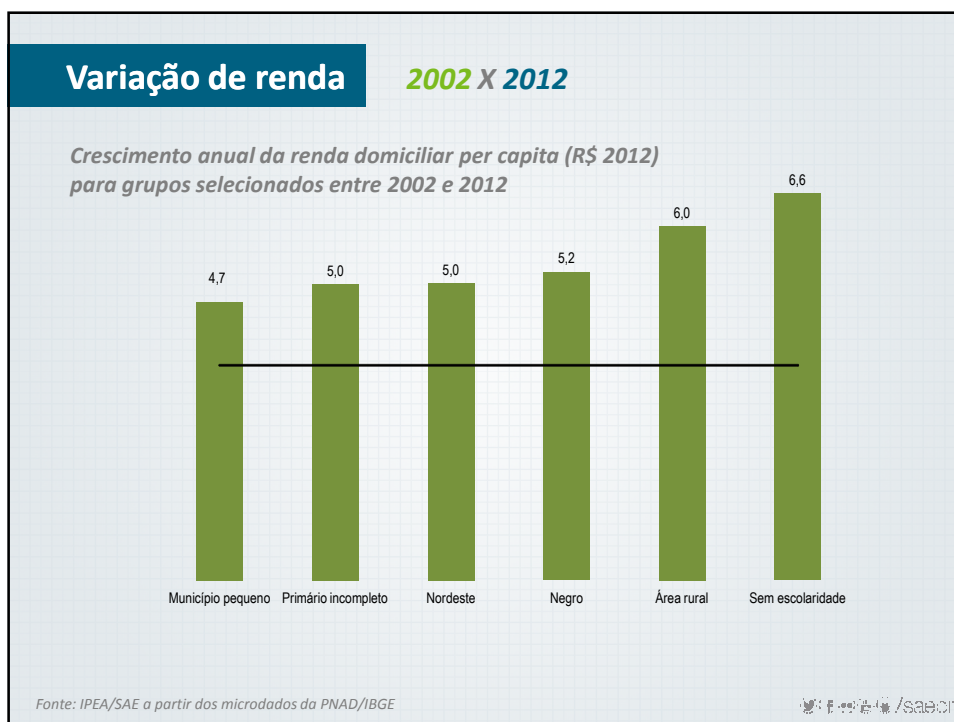
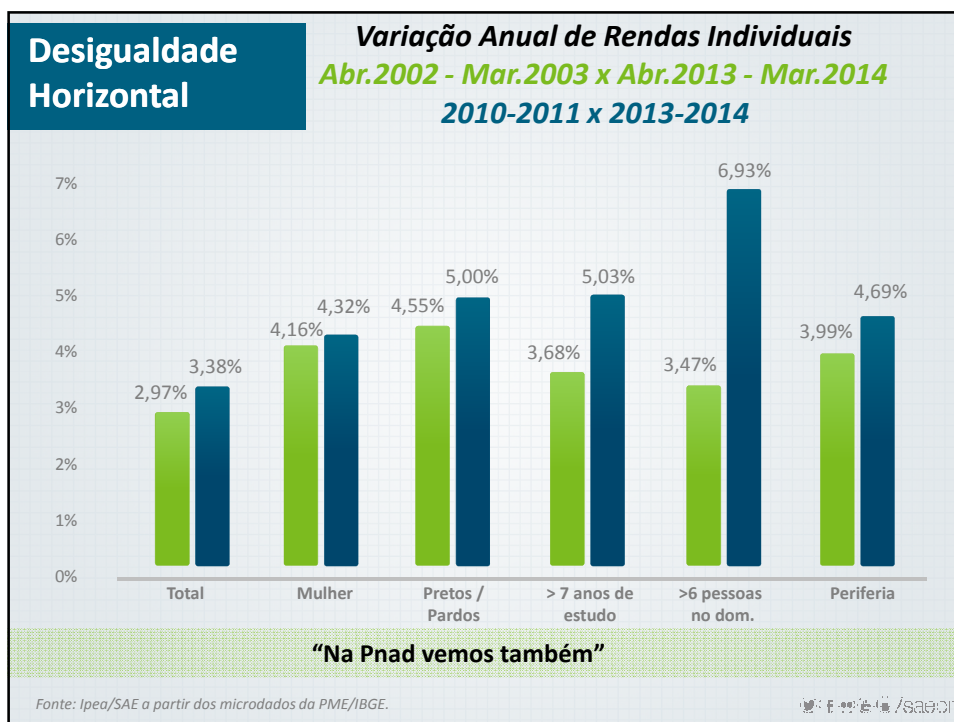
4











Oportunidade de Subir Renda Per Capita do Trabalho

Oportunidade de Subir

O risco da renda subir nunca foi tão alto: dos que estavam abaixo da mediana 27 a cada 100 cruzaram a mediana de baixo para cima



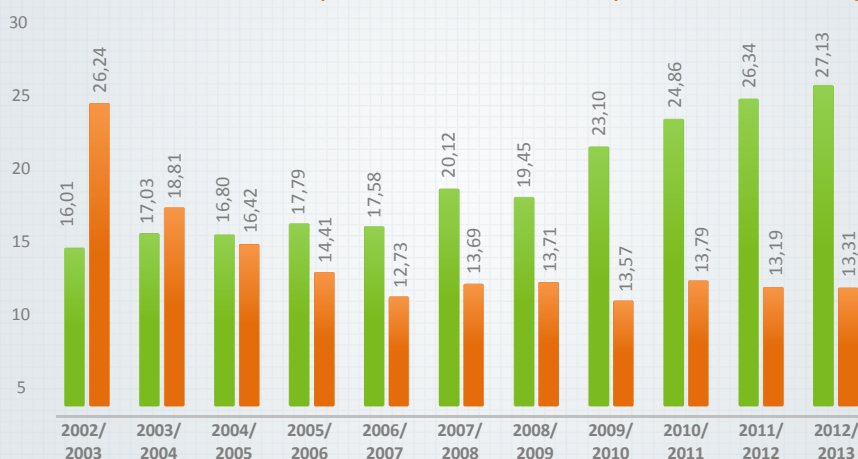
Fonte: Ipea/Sae a partir dos microdados longitudinais da PME/IBGE

ipea/sae

Risco de Renda Per Capita do Trabalho

Risco de Cair X Oportunidade de Subir

O risco da renda subir nunca foi tão alto: dos que estavam abaixo da mediana 27 a cada 100 cruzaram a mediana de baixo para cima: inversão de riscos de queda/ascensão 10 anos depois

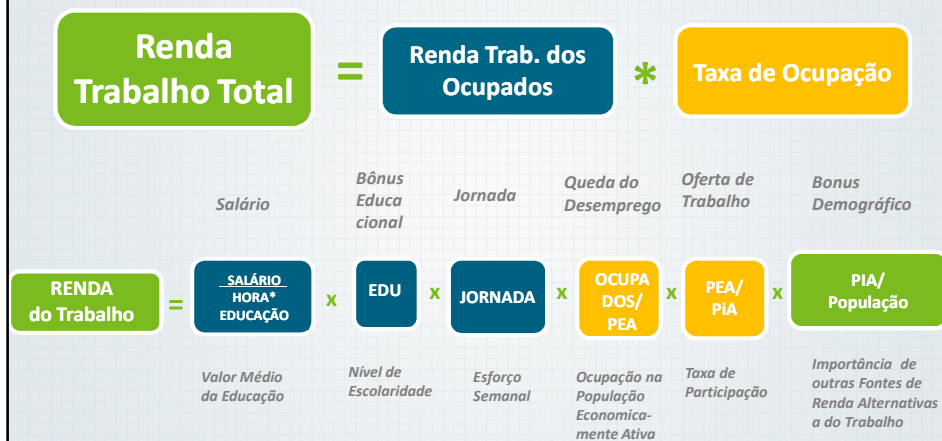


Fonte: Ipea/Sae a partir dos microdados longitudinais da PME/IBGE

ipea/sae

Desconstrução trabalhista

A Renda Individual Trabalhista na população total pode ser expressa como:



Podemos continuar decompondo cada pedaço da identidade em elementos que ajuda no entendimento do peso relativo de cada ingrediente trabalhista.

Fonte: Ipea/Sae

Decomposição Trabalhista da Renda Real Individual

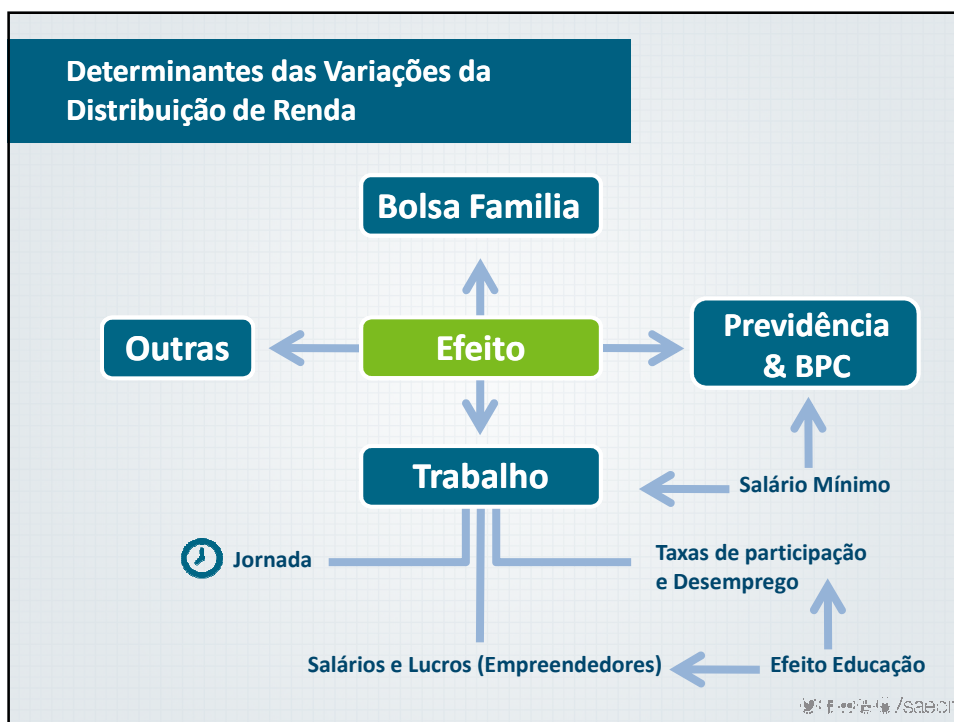
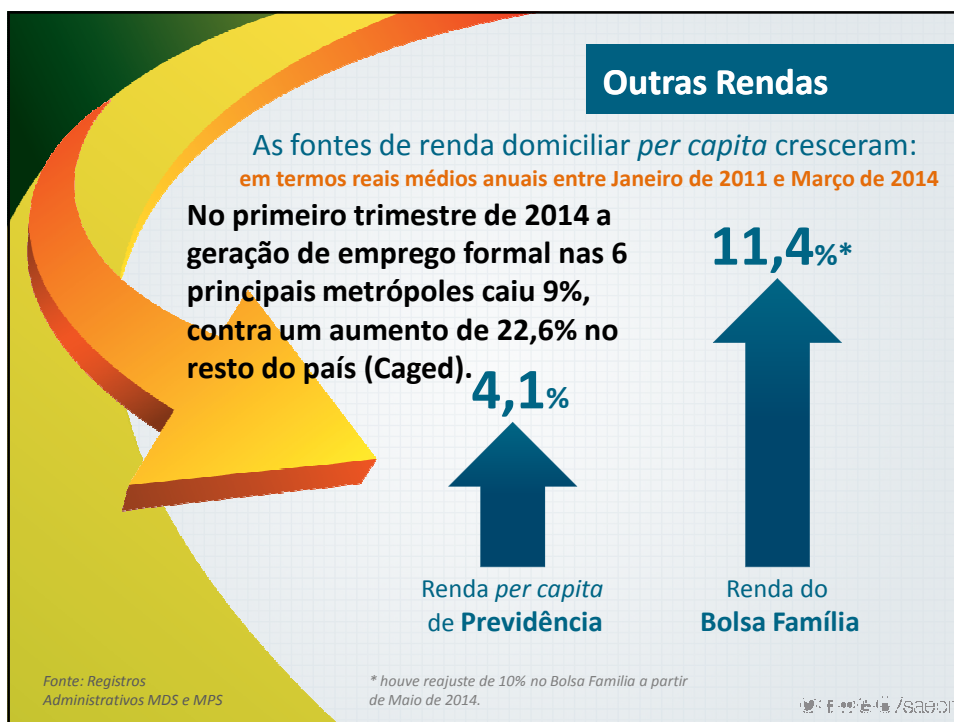
Metrópoles

Ano	Renda de Todos Trabalhos	Salário-Hora por Anos de Estudo x	Anos de Estudo x	Horas trabalhadas	Taxa de Ocupação na PEA	Taxa de Participação no Mercado de Trabalho
Variação 2002-03 a 2013-14 até Março	2.97%	0.14%	1.49%	-0.22%	1.07%	0.47%
Variação 2010 a 2013-14 até Março	3.38%	1.62%	1.39%	-0.16%	0.29%	0.21%
Variação 2013 a 2014 Janeiro a Março	3.01%	1.80%	1.16%	0.19%	1.25%	-1.40%

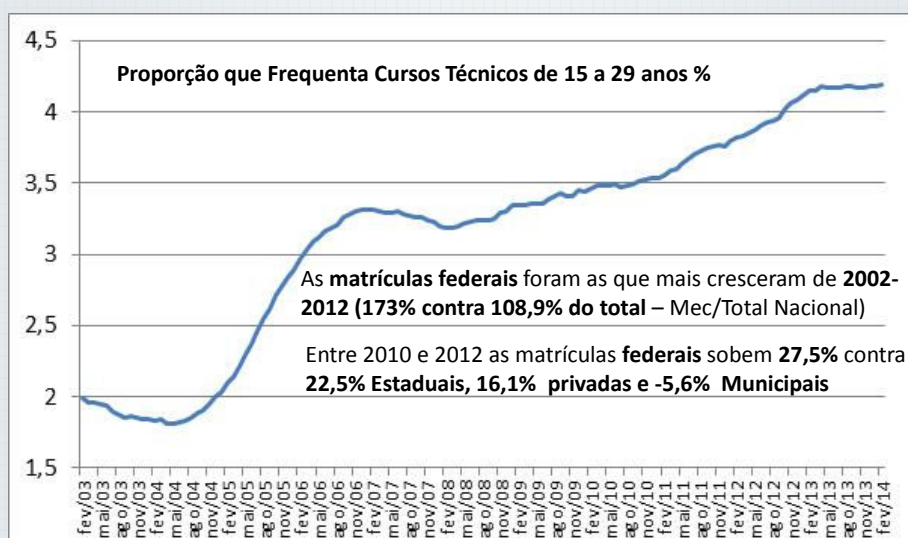
Em 2014, houve alguma desaceleração em relação aos 3 anos anteriores mas não nos 11. Agora, todo Aumento de Renda Trabalhista vem pelo Efeito Salário e menos da Quantidade de Trabalho sinalizando "escassez de mão de obra".

Fonte: Ipea/Sae a partir dos microdados da PME/IBGE.

Fonte: Ipea/Sae



Educação Técnica dos Jovens

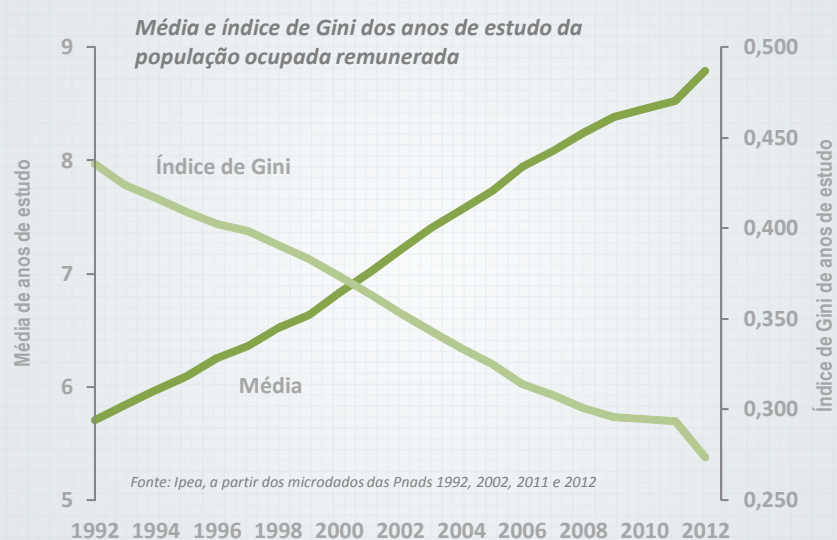


Fonte: Ipea/Sae a partir dos microdados da PME/IBGE.

ipea/sae

Educação

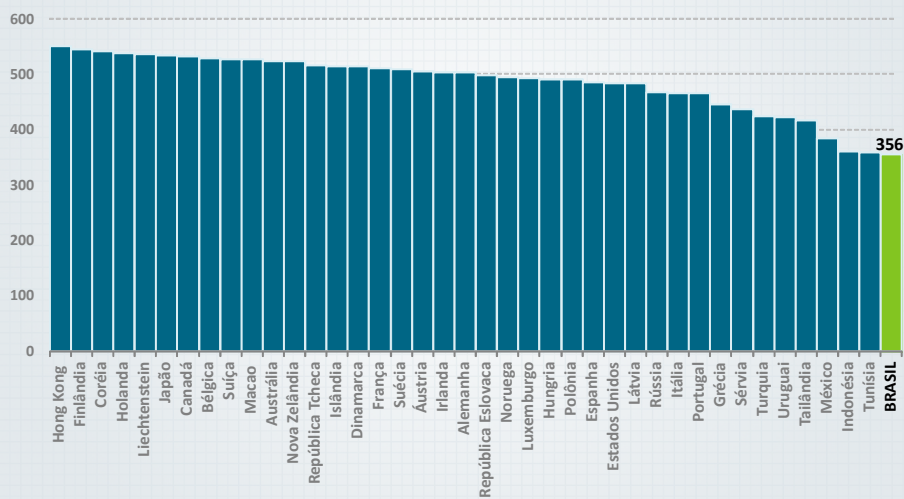
MÉDIA E GINI



Apesar da estagnação da taxa de analfabetismo, houve em 2012 melhoria da média e em particular desigualdade dos anos completos de estudo superior a de todos os anos da série.

Matemática

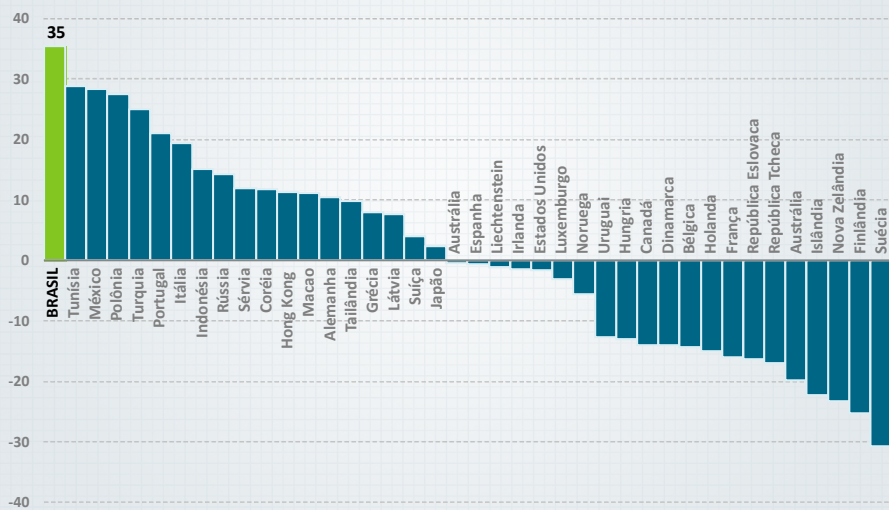
Nota em Matemática no Pisa/OCDE (2003)



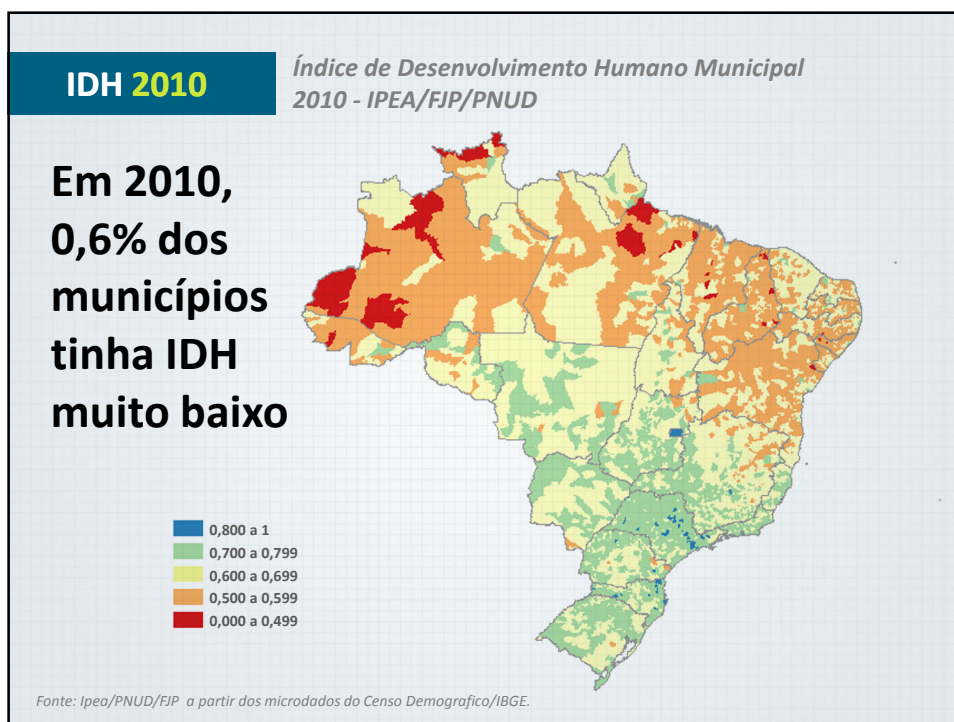
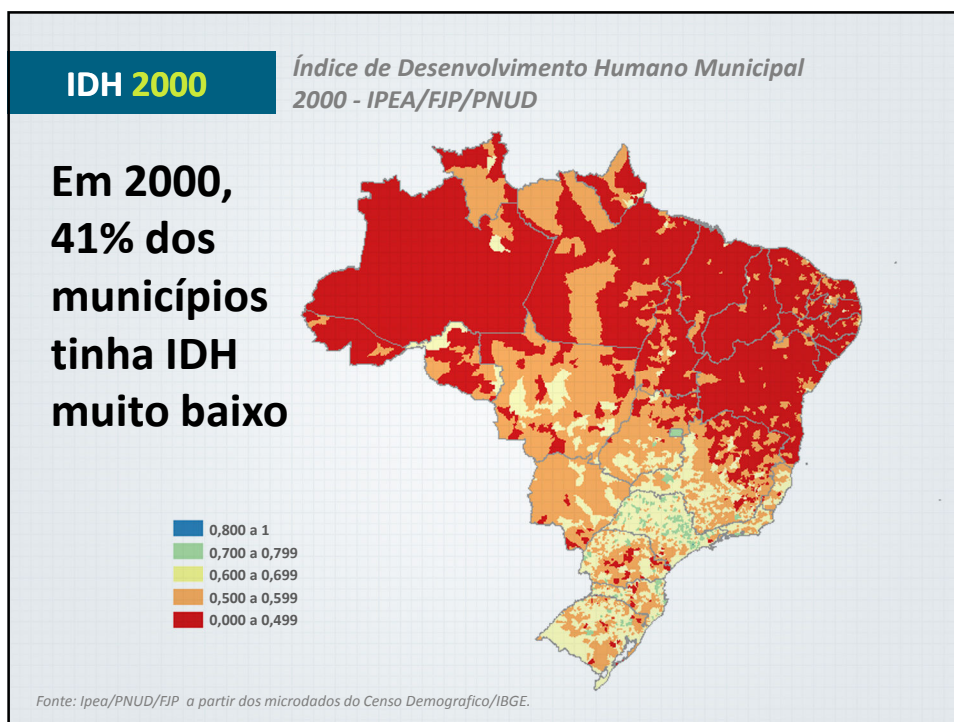
Fonte: OCDE/Pisa 2003

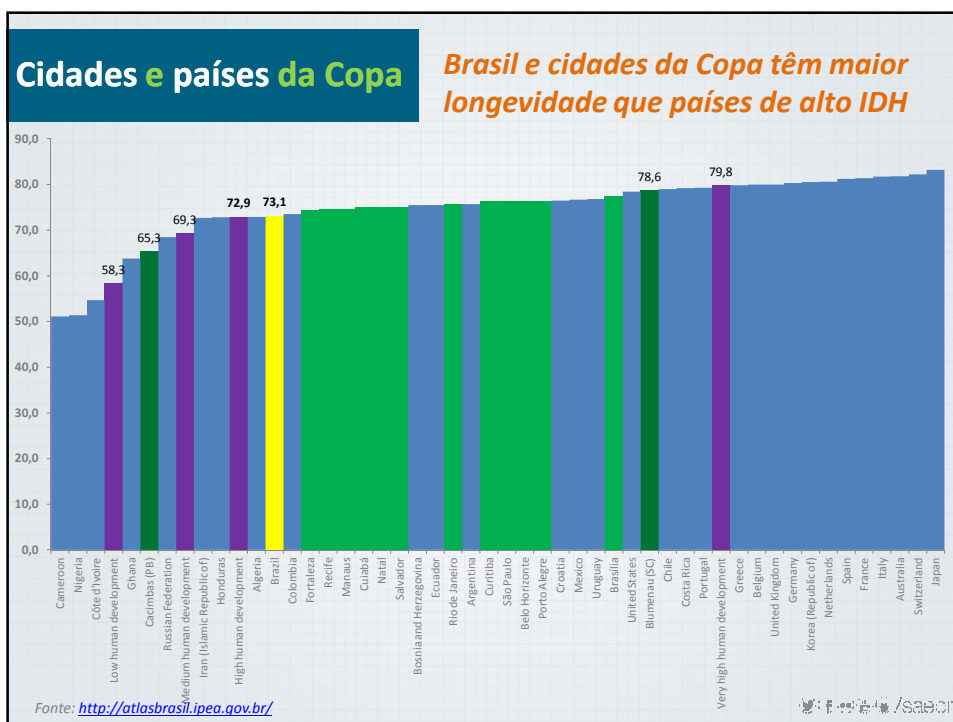
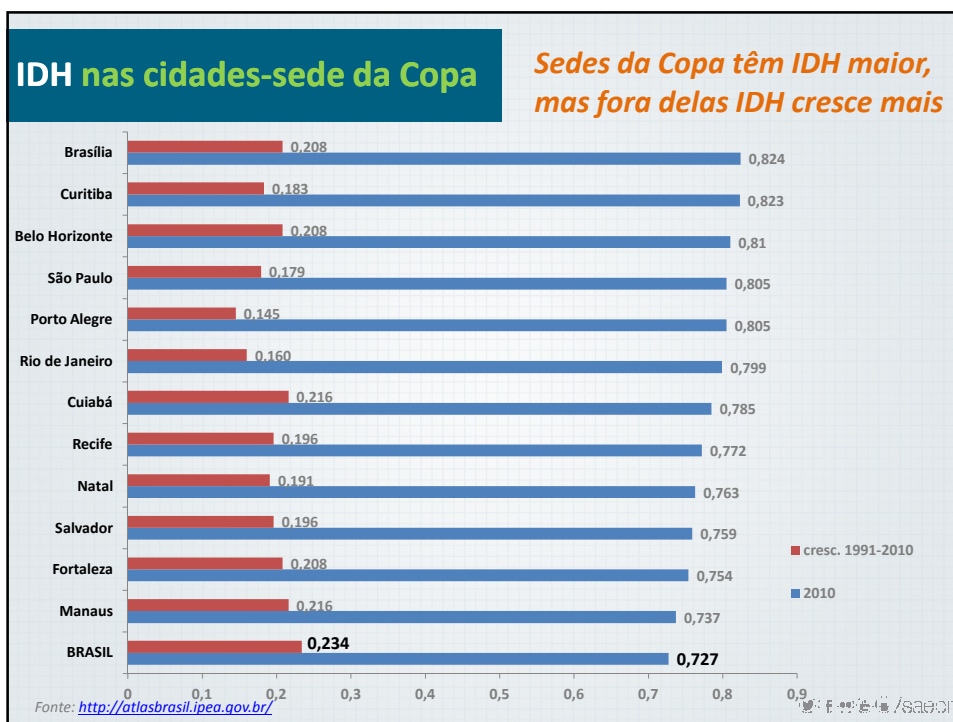
Matemática

Avanço em Matemática no Pisa/OCDE (2003-2012)



Fonte: OCDE/Pisa 2003-2012

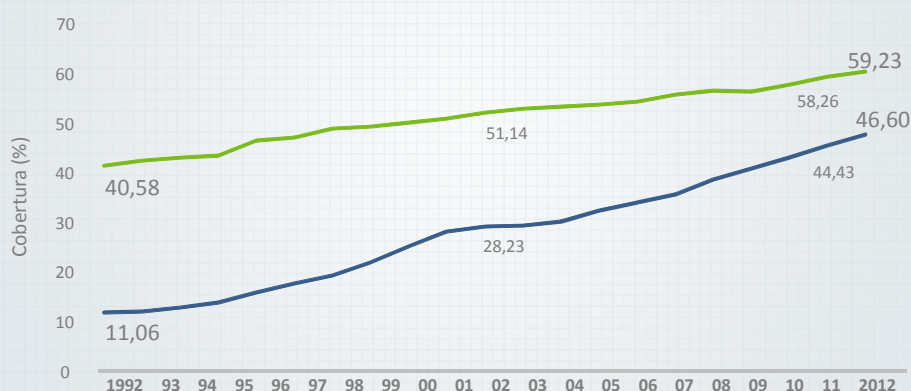




Cobertura de Bens e Serviços Básicos

*Pop. Com conjunto básico de bens X
Pop. Com conjunto básico de Serviços*

Os bens nas casas* cresceram + que os serviços públicos fora*



Fonte: Ipea/SAE a partir dos microdados das Pnads 1992, 2002, 2011 e 2012

Ipea/SAE

Rendas, Consumo, Bens e Serviços Básicos

Taxa de Crescimento Per Capita de Médias de Rendas, Consumo, Bens e Serviços Básicos

Indicador	1992/2012	1992/2002	2002/2012	2011/2012
Pop. com conjunto básico de bens (p.p.)*	1,53	1,60	1,70	2,16
Pop. com conjunto básico de serviços (p.p.)**	0,86	1,01	0,78	0,98

O crescimento de cobertura de bens e serviços em 2012 supera ao das duas últimas décadas

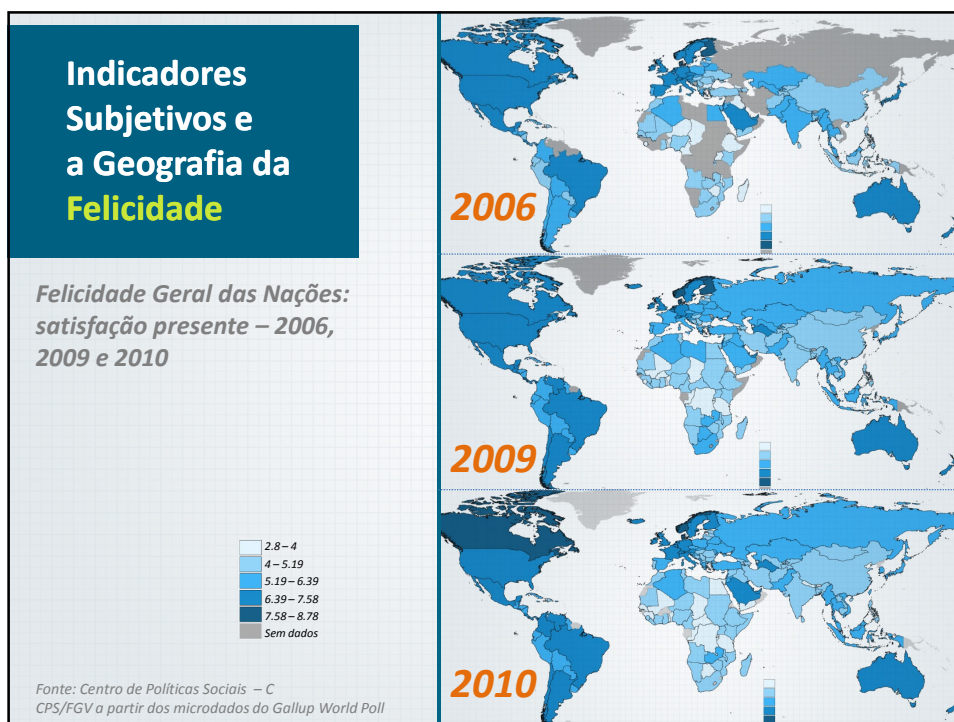
Notas:

* = telefone (fixo ou celular), TV a cores, fogão duas bocas ou +, geladeira, rádio e máquina de lavar.

** = eletricidade, coleta de lixo, esgotamento sanitário (rede ou fossa ligada à rede), água (rede).

Fonte: Ipea Processando microdados da Pnad/IBGE. Excluídas áreas rurais da região Norte (exceto Tocantins).

Ipea/SAE



Felicidade Presente										2006 a 2013									
Satisfação com a Vida Hoje										Nota de 0 a 10									
	2013		2012		2011		2010		2009		2008		2007		2006		2010-13 / 2006-09	Media total	
Portugal	5,2	68	4,99	82	5,22	75	4,87	80	5,32	59	5,72	37			5,41	51	-7,54%	5,25	
Italy	6,0	39	5,84	49	6,06	41	6,35	31	6,33	25	6,78	21	6,57	18	6,85	19	-8,59%	6,35	
Ireland	6,8	20	6,96	15	7,01	17	7,26	12	7,05	9	7,57	4			7,14	13	-3,39%	7,11	
Greece	4,7	94	5,10	75	5,37	68	5,84	47	6,04	33			6,65	16	6,01	36	15,74%	5,67	
Spain	6,2	35	6,29	31	6,52	33	6,19	36	6,20	29	7,29	8	6,99	11	7,15	12	-8,79%	6,60	
Brazil	7,1	14	6,93	18	7,04	16	6,84	20	7,00	11	6,69	23	6,32	24	6,64	21	4,73%	6,82	
Russia	5,5	61	5,62	56	5,39	66	5,38	64	5,16	69	5,62	40	5,22	51	4,96	73	4,44%	5,36	
India	4,6	100	4,60	99	4,63	112	4,99	77	4,52	90	5,15	61	5,03	59	5,35	55	-6,13%	4,86	
China	5,2	68	5,09	76	5,04	79	4,65	92	4,45	93	4,85	76	4,86	66	4,56	95	6,73%	4,84	
South Africa	3,7	124	5,13	73	4,93	90	4,65	93	5,22	64	5,35	53	5,20	54	5,08	70	11,70%	4,91	
Chile	6,7	21	6,60	24	6,53	32	6,64	26	6,49	20	5,79	35	5,70	34	6,06	34	10,11%	6,31	
Colombia	6,6	25	6,37	28	6,46	35	6,41	29	6,27	28	6,17	30	6,14	27	6,02	35	5,04%	6,31	
Mexico	7,4	5	7,32	10	7,20	16	6,91	20	6,80	22	6,96	12	6,83	19	6,58	23	5,69%	6,92	
Peru	5,8	50	5,82	50	5,89	44	5,61	54	5,52	47	5,13	63	5,21	53	4,81	77	11,85%	5,47	
O Brasil é 14º do Ranking mundial de Felicidade em 2013 com 7,1 a melhor posição da série																			

Voltando as Perguntas Iniciais sobre a Qualidade do Desenvolvimento

Conclusões:

- **Quanto cresceu?** Enfatizar **renda e consumo** na perspectiva das **famílias** (não apenas o PIB per capita);
- **É Inclusivo?** Medidas de **Distribuição**;
- **É Sustentável?** Estoques de **Riqueza** (Educação e Trabalho);
- **É Percebido** pela população? Medidas **Subjetivas de Bem-Estar**;

O Brasil dos brasileiros tem melhorado mais que o Brasil dos economistas

Embora o **retrato atual** da sociedade brasileira **aponte ainda inúmeros problemas e desafios**, o filme dos últimos anos revela uma **grande transformação social**

/saeb

Principais Desafios: Agenda SAE

- Políticas Integradas: **Pobreza e Nova Classe Média**
- Macroeconomia: **Produtividade e Poupança**
- Meso: **Qualidade de Educação Regular e Técnica**
- População: **Primeira Infância e Juventude**
- CNPD: **Direitos Positivos e Aspirações da População**
- Avaliação Integrada: **Pactos pós-Manifestações**
- Outras Áreas da SAE: **Segurança Cibernética e Adaptação Climática**

/saeb

Desenvolvimento Inclusivo Sustentável: Roteiro

- **O Caminho do Meio** Pobreza e Desigualdade em Queda (causas 2003-12)
- **Prosperidade** Crescimento da renda média **das Pessoas supera o do PIB** e o da **mediana ainda mais**
- **Equidade** Desigualdade voltou a cair forte
- **Sustentabilidade** Ingredientes Trabalhistas Sólidos - Ganhos de IDH e de qualidade de educação
- **Sensibilidade:** Felicidade e Extensões: Aspirações
- **Visão Geral:** Conclusões e Agenda de Trabalho

/saebor

Referencias e Links

Video Curto Apresentação

https://www.youtube.com/watch?feature=player_embedded&v=g8l-0kwFCTI

Comunicado do Ipea nº 158

http://www.ipea.gov.br/portal/images/stories/PDFs/comunicado/121218_comunicadoipea158.pdf
E http://www.cps.fgv.br/cps/Pesquisas/miseria_queda_grafico_clicavel/FLASH/index.htm

Comunicado do Ipea nº 159

http://www.ipea.gov.br/portal/images/stories/PDFs/comunicado/131001_comunicado159.pdf

Atlas do Desenvolvimento Humano

<http://atlasbrasil.ipea.gov.br/>

Relatório Objetivos de Desenvolvimento do Milênio

<http://www.sae.gov.br/site/?p=23274>

Bolsa Família

<http://www.sae.gov.br/site/?p=22177> e www.wpp.org.br

Nova Classe Média

<http://www.cps.fgv.br/cps/livroncm/> e <http://www.sae.gov.br/site/?p=22297>

/saebor