

Seminário Fecomércio RJ - Centro Sul – Três Rios
Mapa Estratégico do Comércio, Serviços e Turismo no Estado do Rio de Janeiro

Financiamento Empresarial

Marcelo Neri marcelo.neri@fgv.br
 FGV Social e EPGE Fundação Getúlio Vargas



**Financiamento Produtivo, Acesso a Mercados
e Políticas para Melhores Negócios**

Roteiro:

- **1. Crédito: Quantidade e Qualidade**
- **2. Auto-Financiamento: Faturamento Setorial – Evolução e Determinantes**
- **3. Zoom Comércio, Serviços e Turismo em Três Rios**
(Areal, Comendador Levy Gasparian, Paraíba do Sul, Sapucaia)
- **4. Principais Mudanças Estruturais Locais**
(Areal, Comendador Levy Gasparian, Paraíba do Sul, Sapucaia)
- **Políticas de Apoio Empresarial (discussões)**

1. Crédito

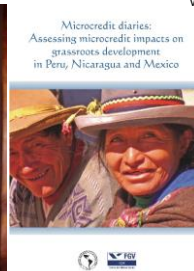
Microcrédito - Avaliação Crítica do JPAL - MIT

11 Avaliações Nossas no México, Nicarágua e Peru

Em \neq s ambientes macro e regulatórios: há casos bem, medianos e mal sucedidos. A análise supera as idiossincrasias de um mesmo país e reverte-se ao desenho e gestão de cada programa.

“El Mistério Brasileño”

**Crédito: Caro,
Curto Prazo,
Consumidor,
Alta Renda
& Público**



Filme do Crédito

Quantidade - Relação Crédito/PIB:

- 58,9% em 2014;
- 34,7% em 2007 (pré-crise);
- 24% em 2003.

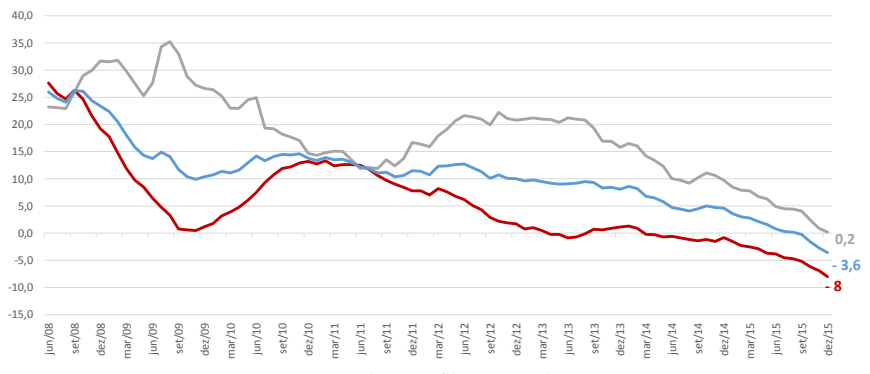
Evolução de 145% entre 2004-14

**“Empresas grandes,
velhas e pouco arriscadas
foram mais beneficiadas
com a expansão do
crédito público após a
crise, sem efeitos
significativos sobre o
investimento”**

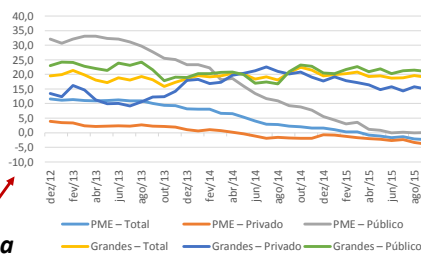
Bonomo et. al (2014)

**zona de conforto =
anti-inovação que continua**

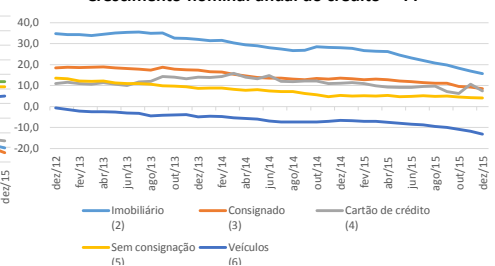
Crescimento Anual do Crédito (%) - Deflacionado pelo IPCA

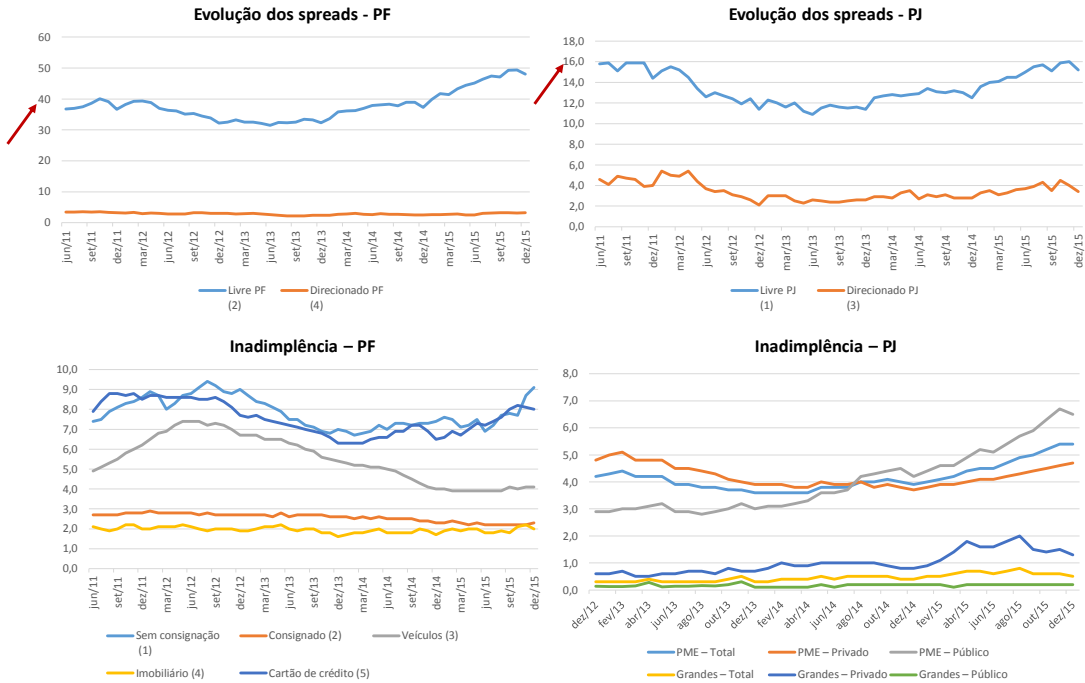


Crescimento nominal anual do crédito – PJ



Crescimento nominal anual do crédito – PF





Fotografia do Crédito

Crédito no BR é:
Escasso, Caro,
Concentrado,
Público e +
industrial

Números do Crédito Nacional : É público (53,8%), para PJ (53%), está no Sudeste (49%), para empresas com 10 anos ou mais (67,8%), de grande porte (43,1%), na Indústria de Transformação (28%)

Crédito PF em 2014: Maior parte destinada a crédito consignado e imobiliário. Desaceleração do crescimento real de 3,5% entre 2012-2014
Crédito PJ em 2014: Maior parte destinada a capital de giro e BNDES. Desaceleração do crescimento real de 6,2% entre 2012-2014

Crédito para o Comércio: É o 2º setor com mais crédito (19,1% em 2014 com retração real de 3,9% em 1 ano) e maior taxa de inadimplência (3,5% em 2014).
O Comércio Varejista foi responsável por 47,4% do total de crédito destinado ao setor entre 2011-2014, tendo a maior inadimplência no período.

Composicao por Setor (%)			
	Indústr ia	Comér cio	Serviços *
Ocupação	11,9	15,4	44,3
Crédito (2014)	28	19,1	33,8

Crédito para Serviços: Combinados recebem maior fração do crédito nacional (33,8% em 2014 para Serviços Básicos + Transportes, Armazenamento e Correio + Outros Serviços). A menor taxa de inadimplência é para os Serviços Básicos enquanto a maior é para Outros Serviços.

Componentes com maior participação dentro de cada subsetor de serviços:
Eletricidade em Serviços Básicos (90%); Transportes Terrestres em T. A. e C. (66%); Atividades Imobiliárias em Outros Serviços (37%)

Retratos do Rio

Crédito hoje para PJ 2,4 vezes maior que o dispendido para PF

Crédito no Rio é..... ao Grande Produtor

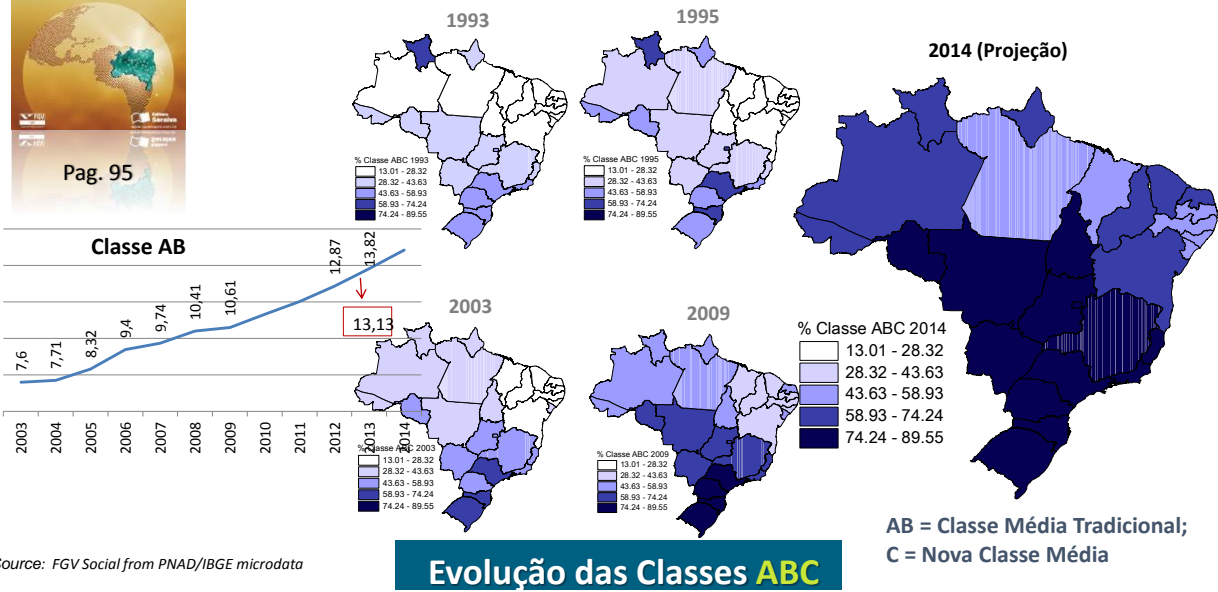
- Crédito PJ em 2014:**

 - **16,7%** do crédito nacional
 - maior taxa de crescimento médio entre 2011-14 do Sudeste (7,8% maior que SP e 5,5% maior que MG).
 - ticket médio de empréstimos o dobro do Sudeste (R\$952 versus R\$513) e 2,3 vezes maior que a média nacional
 - menores taxas de inadimplência do país
- Crédito PF em 2014:**

 - **8,3%** do total de crédito nacional
 - apenas a terceira maior taxa de crescimento para PF entre 2011-14 (0,2% maior que SP e 2,9% menor que MG)
 - maiores taxas de inadimplência do Sudeste



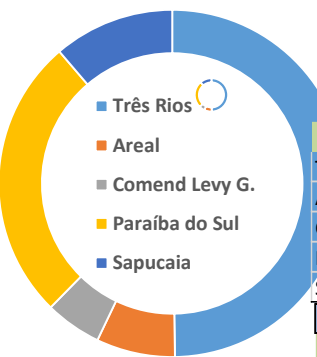
2. Autofinanciamento - Evolucao dos Mercados Consumidores



Source: FGV Social from PNAD/IBGE microdata

Tamanho dos Mercados Locais do Centro Sul do RJ

% População Local



Composicao de Classes Economicas Locais								
Município	E	D	C	B	A	ABC	AB	Renda R\$
Três Rios	9,2%	21,9%	57,0%	5,9%	6,0%	68,9%	11,9%	758
Areal	12,6%	24,8%	54,4%	4,6%	3,6%	62,6%	8,2%	589
Comendador Levy G	9,1%	25,8%	58,4%	3,8%	3,0%	65,1%	6,7%	574
Paraíba do Sul	10,3%	25,2%	54,8%	4,8%	4,9%	64,5%	9,7%	646
Sapucaia	14,9%	23,6%	54,1%	4,2%	3,1%	61,5%	7,3%	586

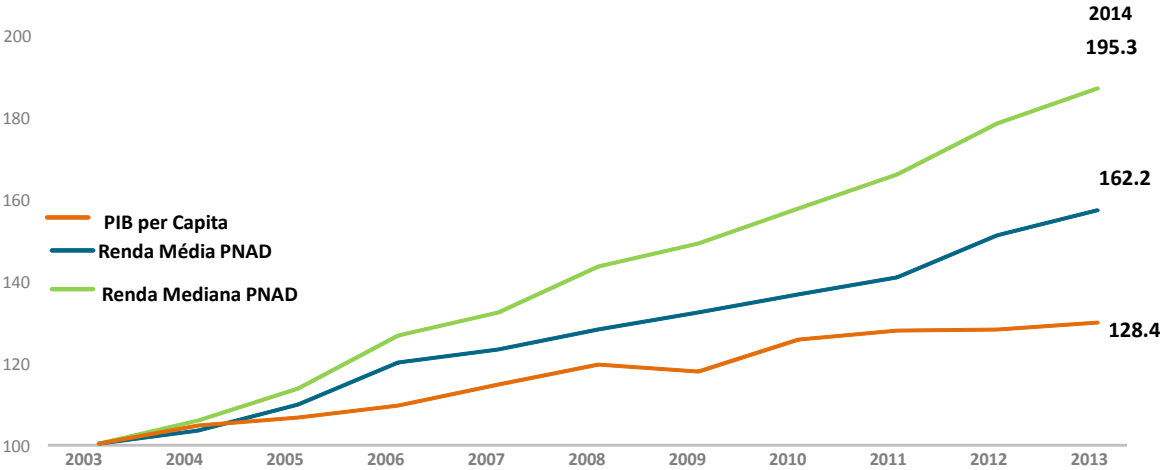
Rankings Estaduais (entre 92 Municípios)								
Município	E	D	C	B	A	ABC	AB	Renda R
Três Rios	75	66	20	26	26	23	27	19
Areal	32	41	41	52	57	55	55	57
Comendador Levy G	77	36	13	71	73	40	72	63
Paraíba do Sul	61	38	39	48	37	42	40	40
Sapucaia	17	50	45	60	68	64	65	59

Rankings Nacionais (entre 5555 municípios brasileiros)								
Município	Rank E	Rank D	Rank C	Rank B	Rank A	Rank ABC	Rank AB	Renda Média
Três Rios	4183	4100	1757	857	489	1351	644	673
Areal	3472	3304	2101	1456	1492	2017	1499	1869
Comendador Levy G	4200	2974	1549	1989	2045	1767	2023	2018
Paraíba do Sul	3913	3191	2045	1313	827	1829	1063	1402
Sapucaia	3134	3660	2131	1675	1894	2136	1792	1900

Quanto cresceram as causas?

PIB X Renda Média PNAD X Mediana

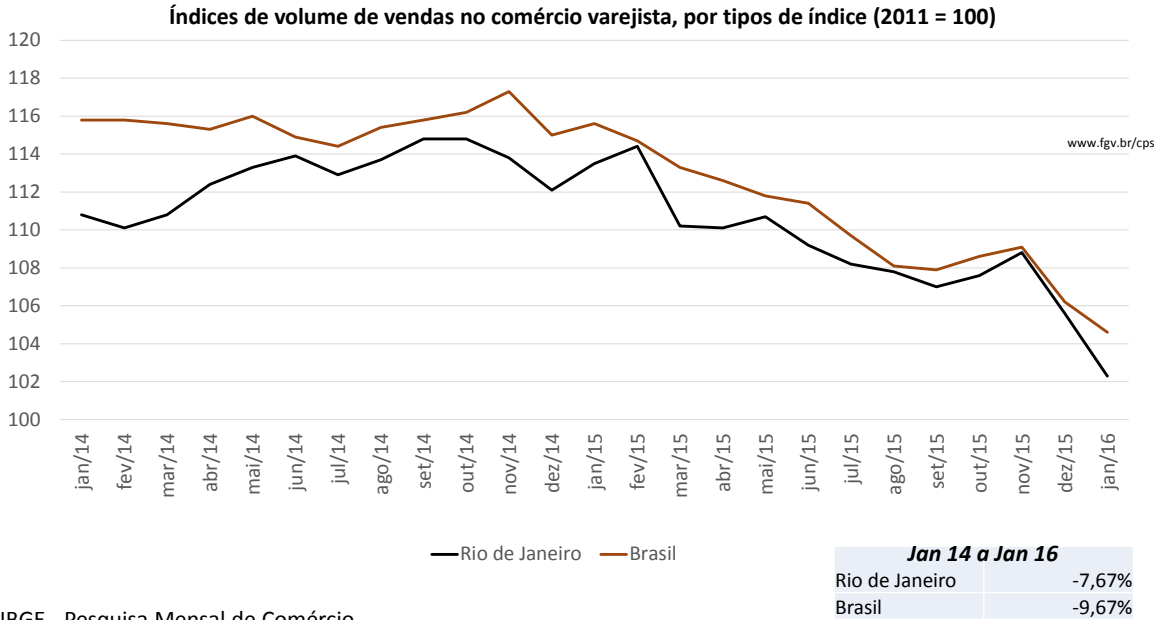
Real Per Capita 2003 = 100



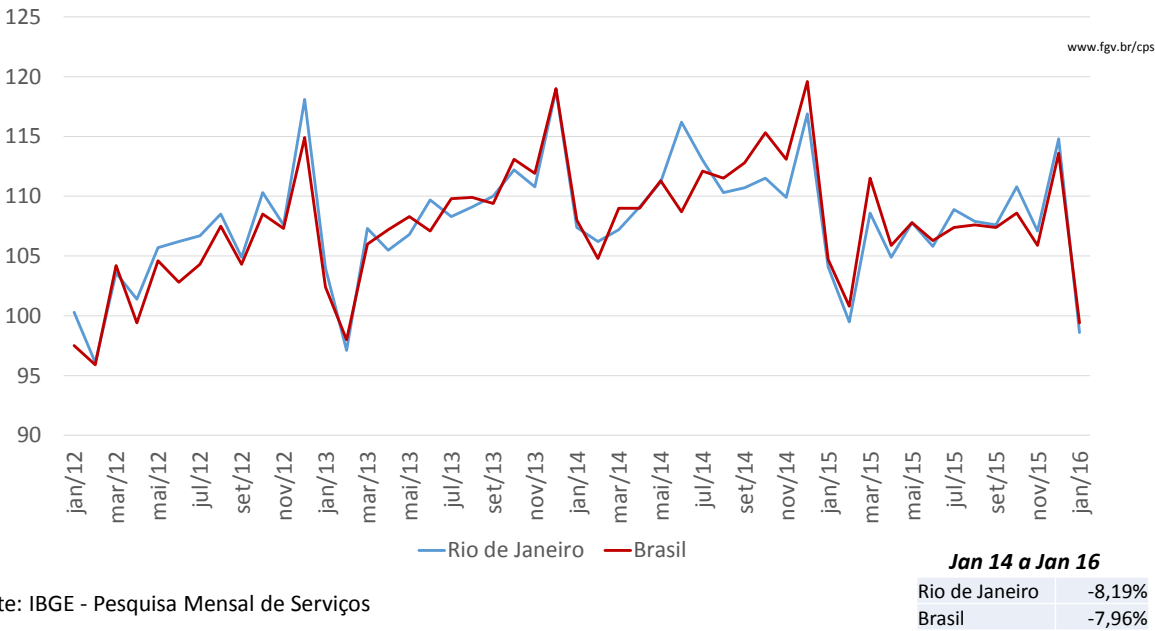
Fonte: CPS/FGV a partir dos microdados da PNAD/IBGE e Contas Nacionais/IBGE

* Contas Nacionais

2. Auto-Financiamento

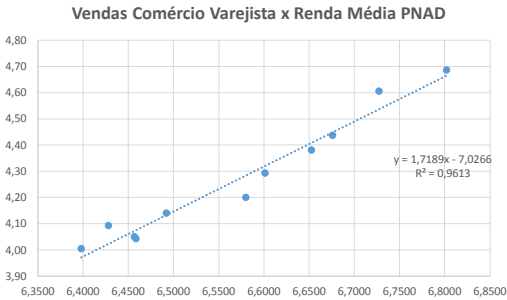
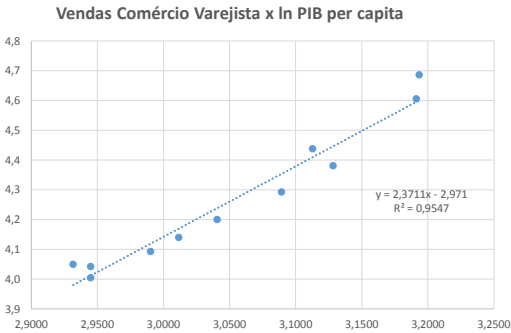


Índice de volume de serviços (Base: média de 2011 = 100) (Número índice)



O que Explica as Vendas do Comércio?
PIB ou PNAD?

microdados da Pnad/IBGE Renda Habitual 15 a 60 anos per capita
Vendas reais no comércio PAC/IBGE em logs

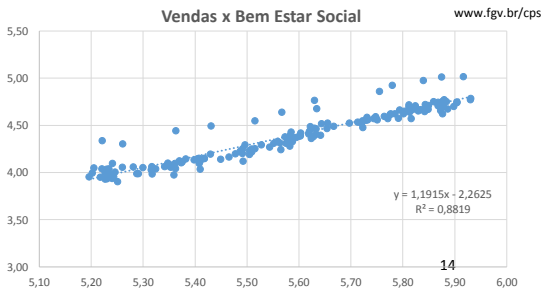
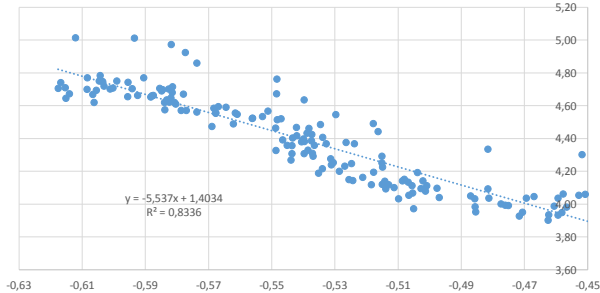
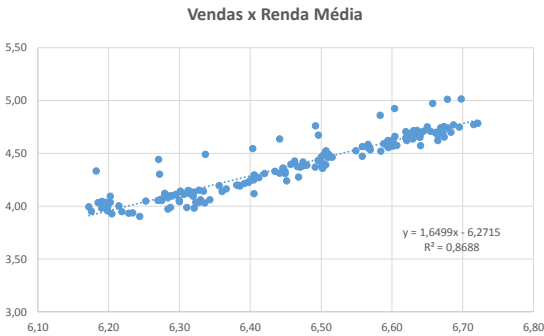
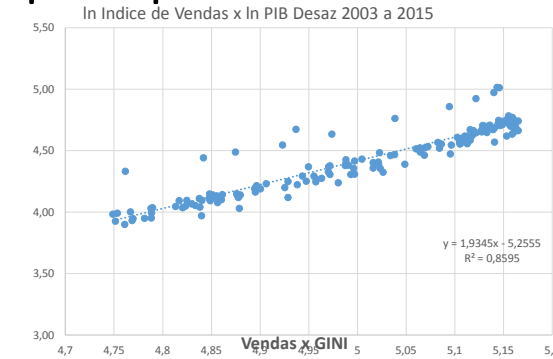


www.fgv.br/cps

13

O que Explica as Vendas do Comércio?

microdados da PME/IBGE Renda Habitual 15 a 60 anos per capita
Vendas reais no comércio PMC/IBGE em logs

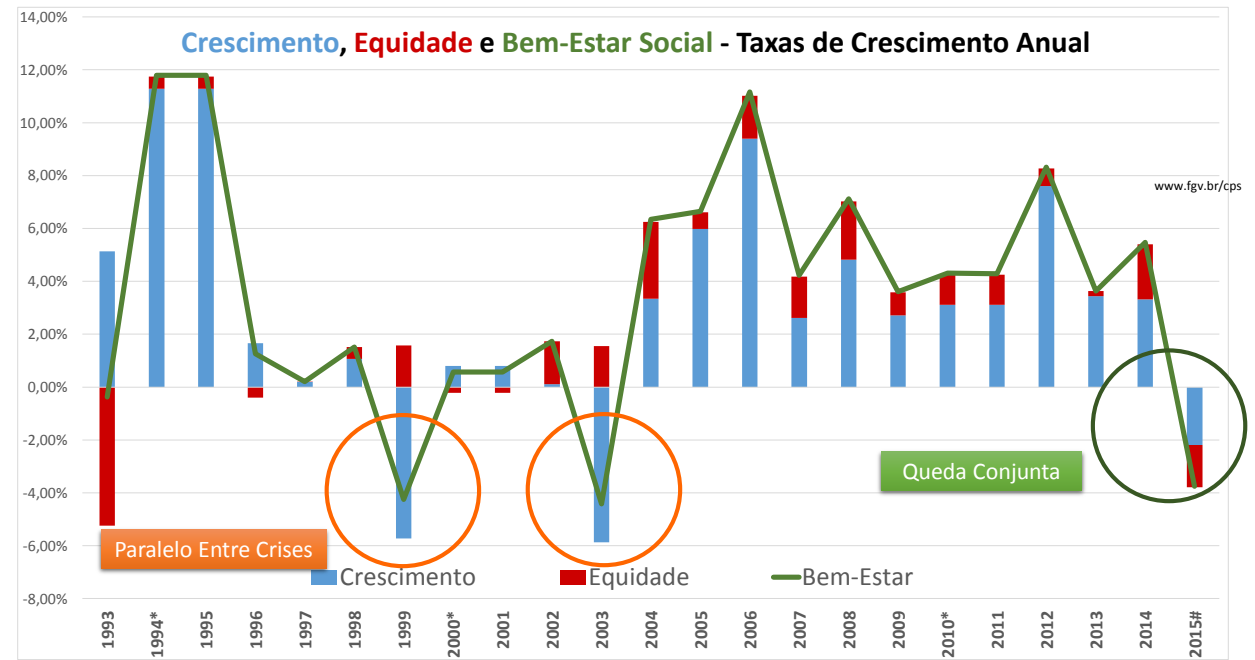
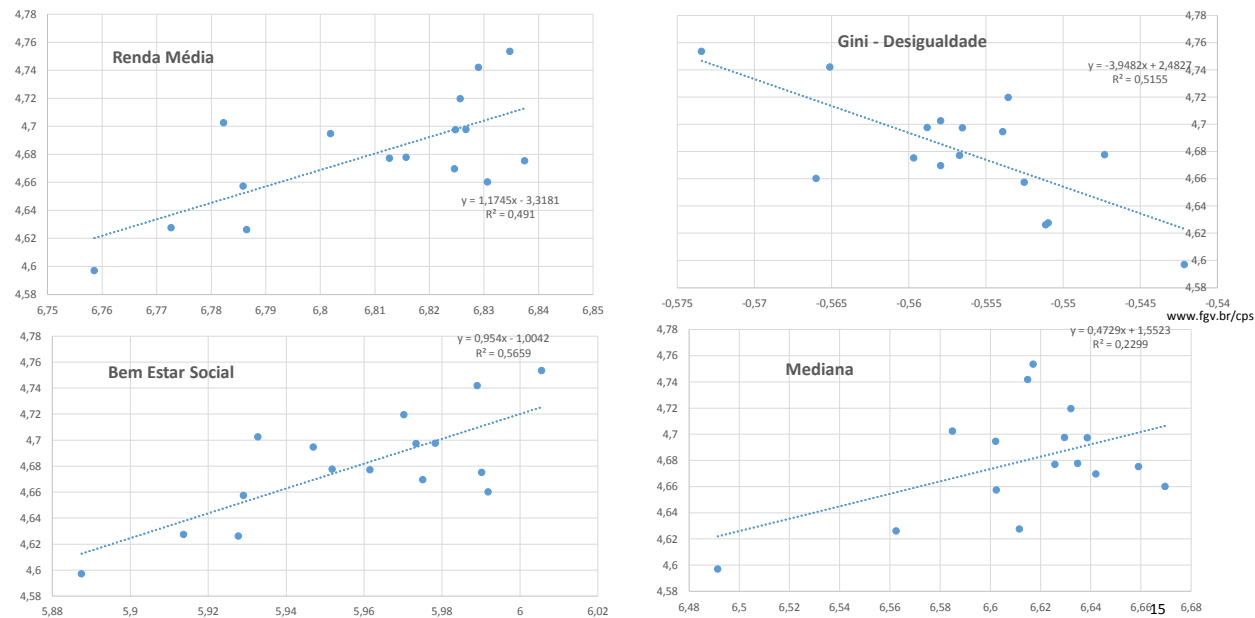


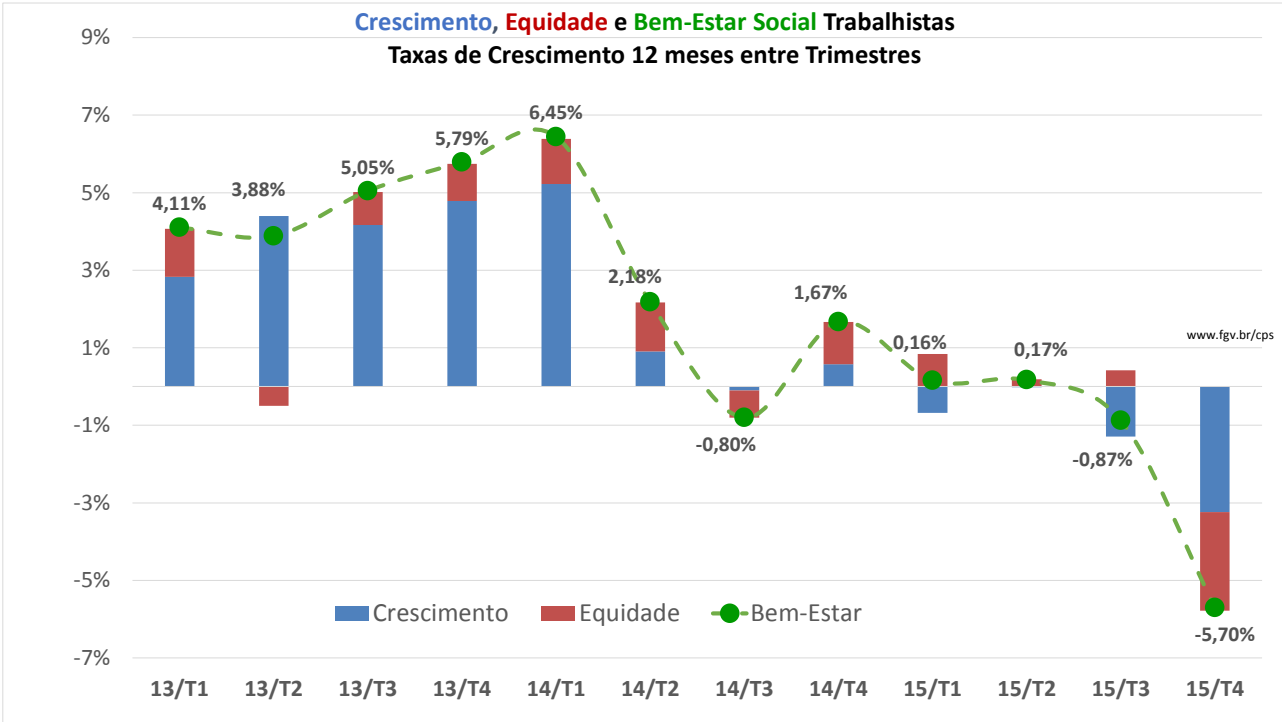
www.fgv.br/cps

14

O que Explica o Volume de Serviços?

microdados da PNADC/IBGE Renda Habitual 15 a 60 anos per capita
Volume real Serviços Pesquisa Mensal de Serviços/IBGE em logs





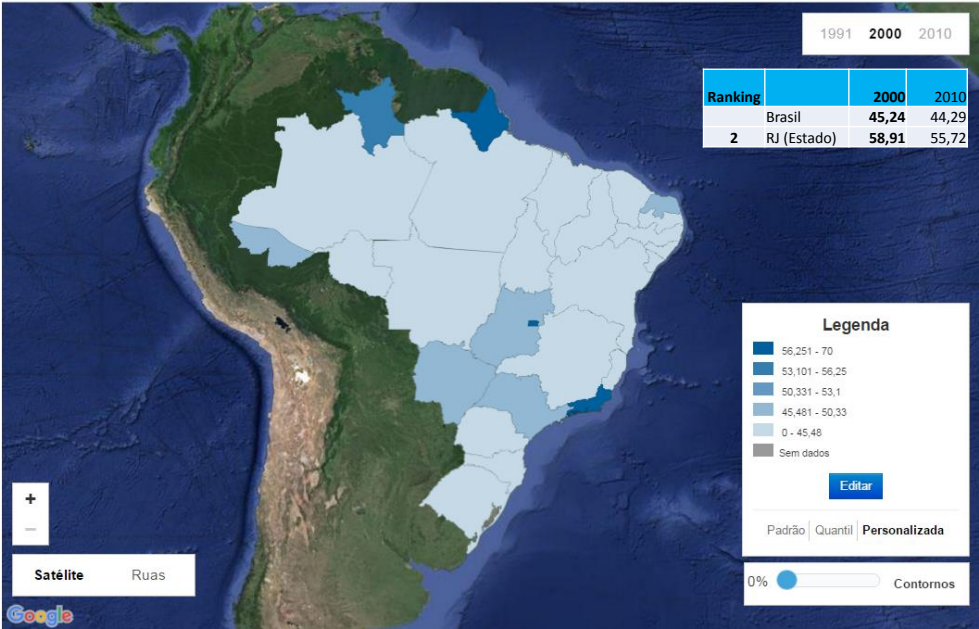
3. Zoom de Longo Prazo Local – Evolução dos Componentes de Demanda (e de Bem Estar)

Renda e Desigualdade - Rio de Janeiro				
	1991	2000	2010	Variação
Renda per capita	608	826	1.039	71%
Índice de Gini	0,61	0,6	0,59	5%
Bem Estar Social (BES)	237	330	426	80%
Variação BES		39%	29%	

Renda e Desigualdade – Três Rios - RJ				
	1991	2000	2010	Variação
Renda per capita	344	520,99	726,8	111%
Índice de Gini	0,56	0,54	0,52	9%
Bem Estar Social (BES)	151	240	348,9	131%
Variação BES		58%	46%	

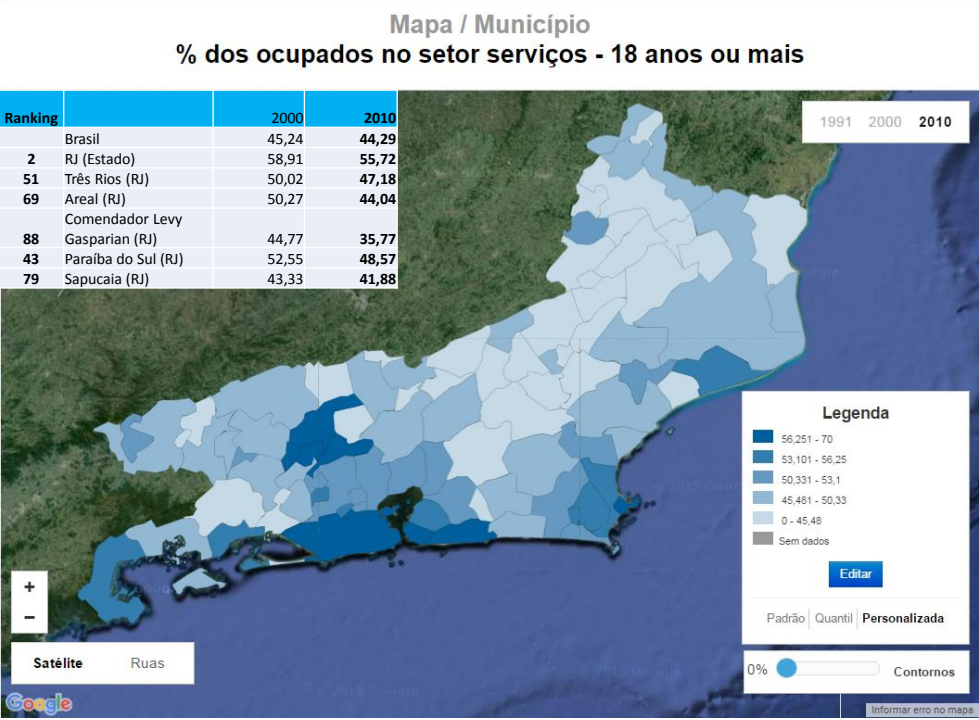
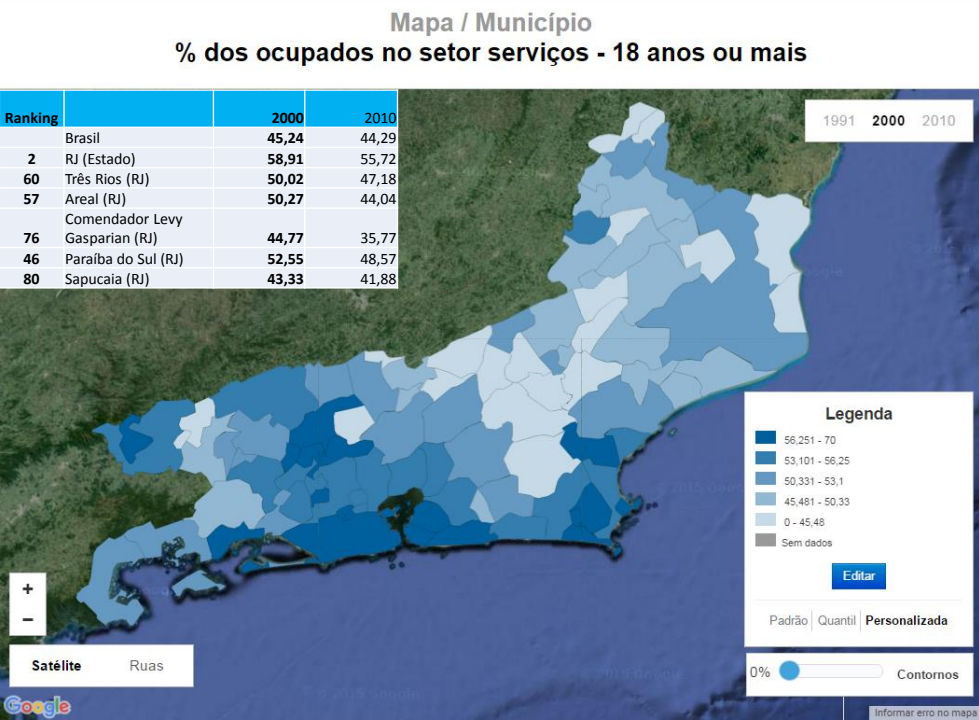
Fonte: PNUD, Ipea e FJP

Mapa / Estado
% dos ocupados no setor serviços - 18 anos ou mais



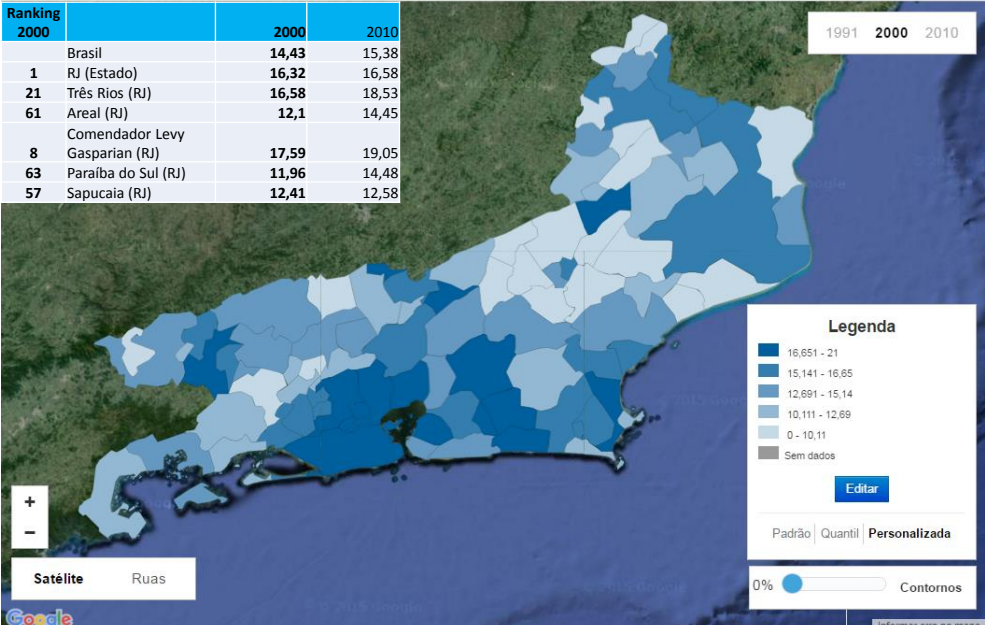
Mapa / Estado
% dos ocupados no setor serviços - 18 anos ou mais



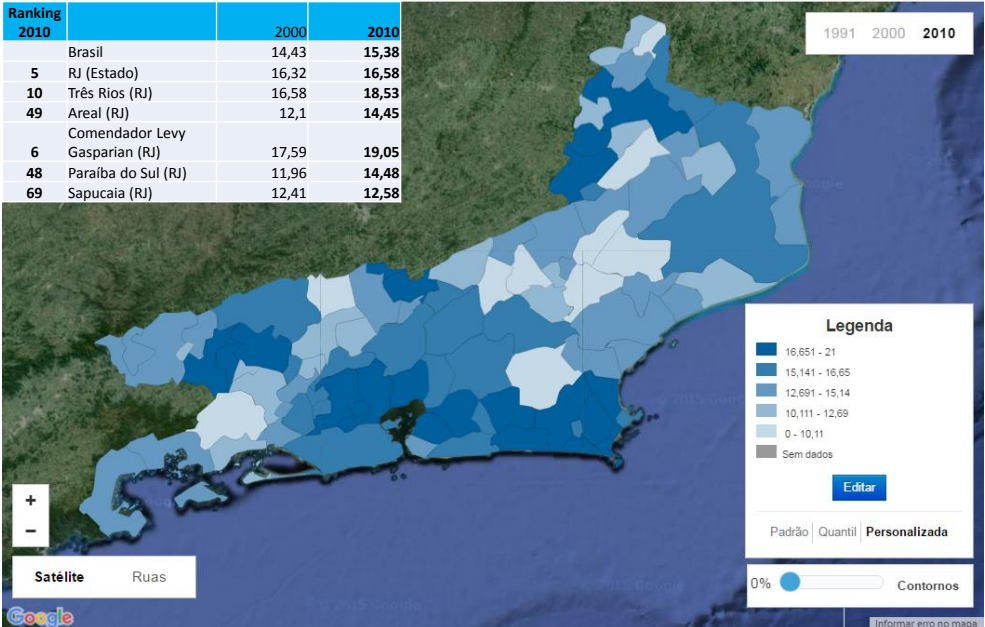


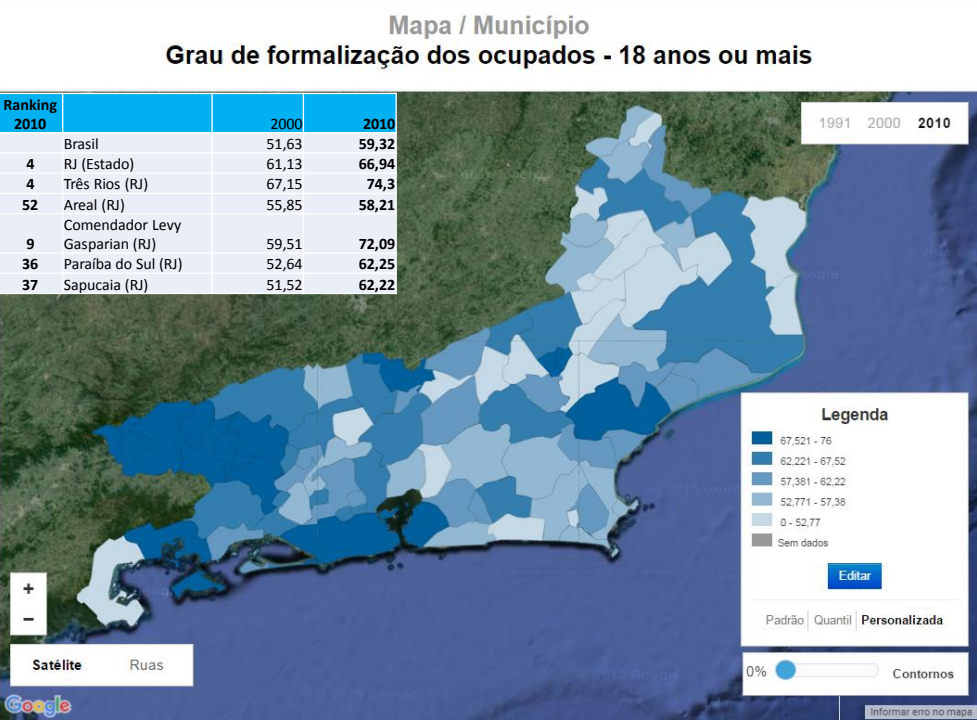
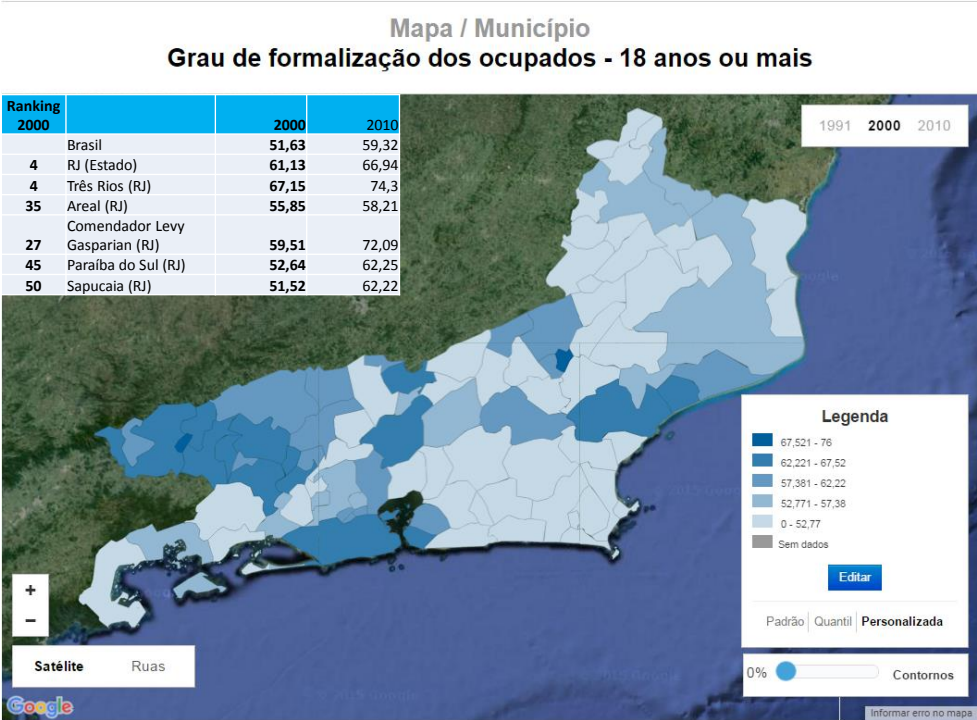


Mapa / Município
% dos ocupados no setor comércio - 18 anos ou mais

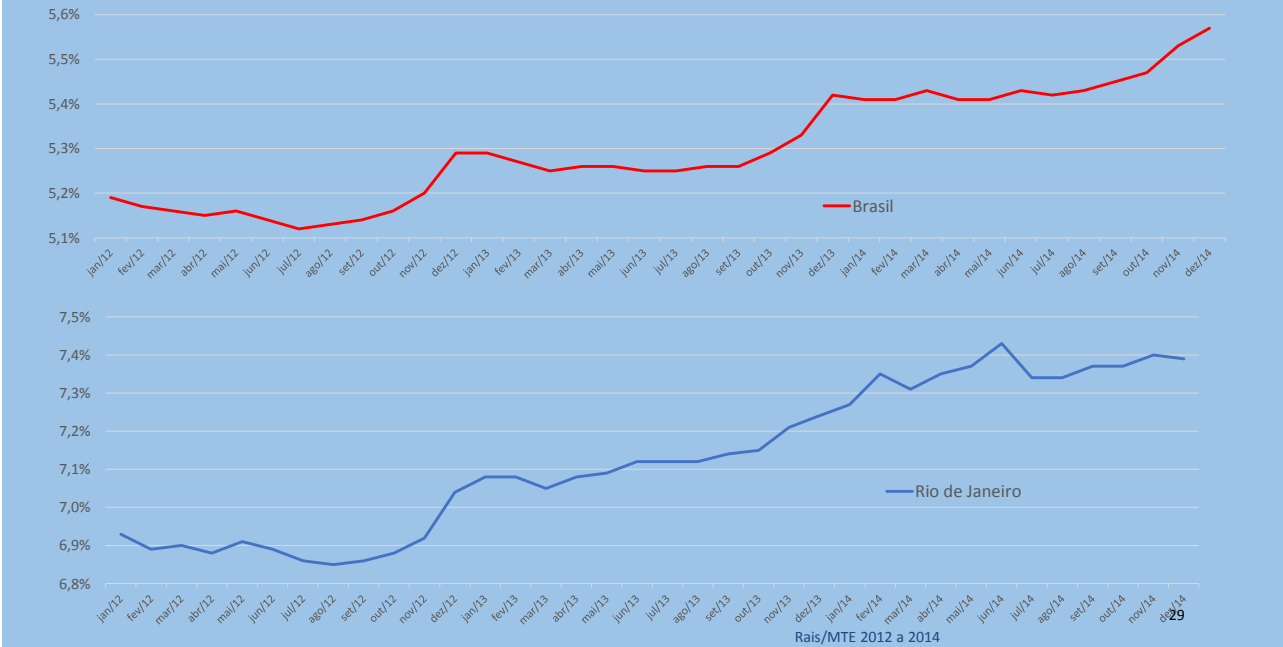


Mapa / Município
% dos ocupados no setor comércio - 18 anos ou mais

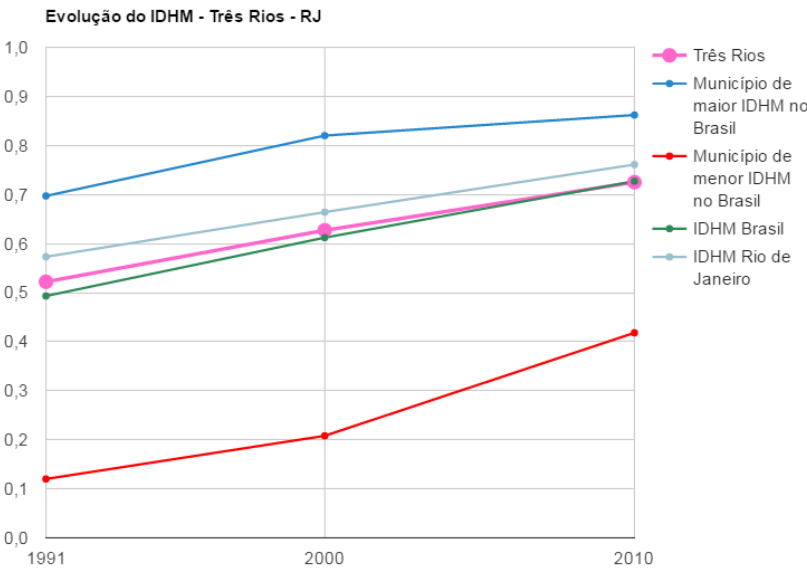




E o Emprego Formal no Turismo?

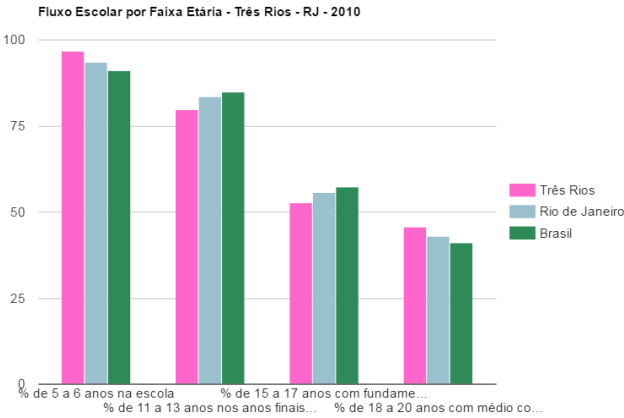
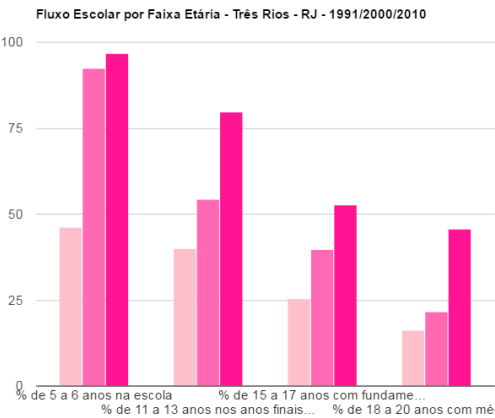


4. Zoom nas Principais Mudanças Locais

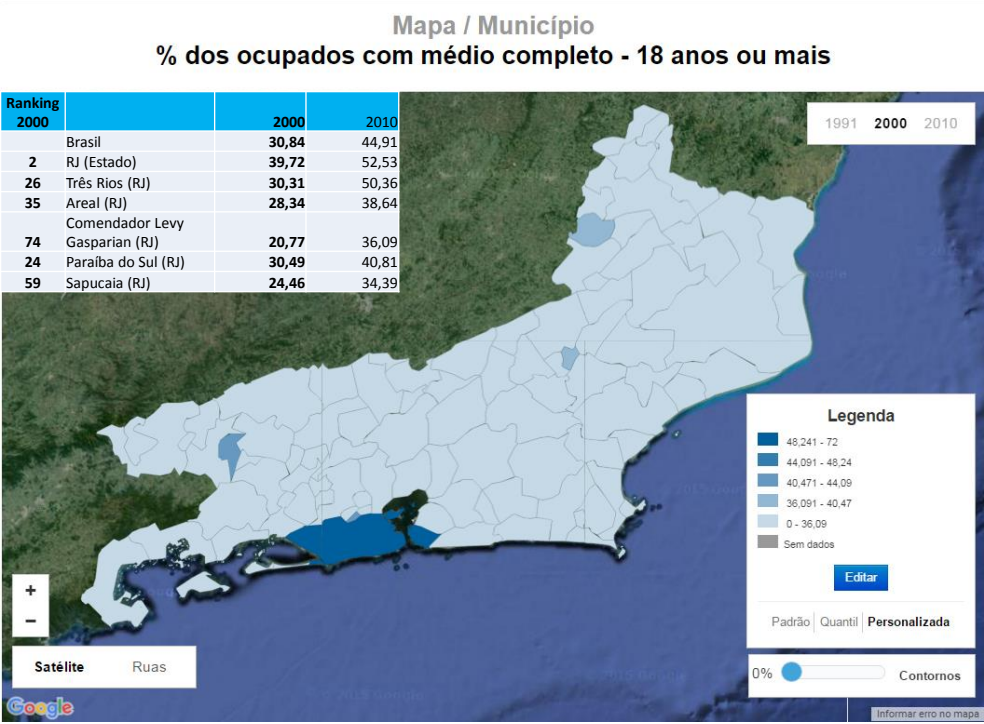


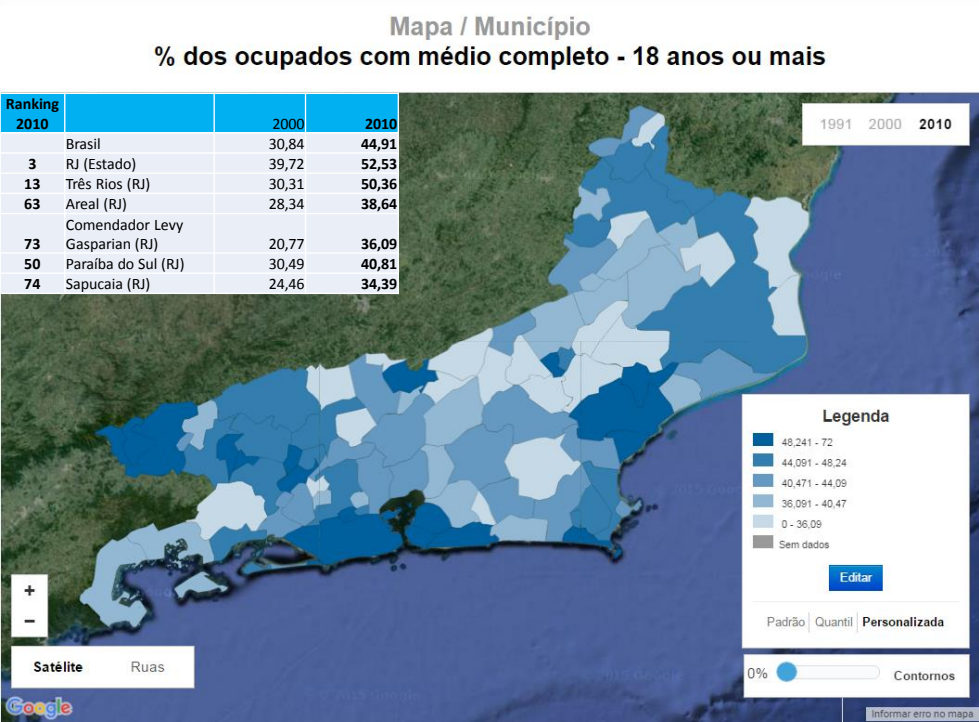
Fonte: PNUD, Ipea e FJP

Educação



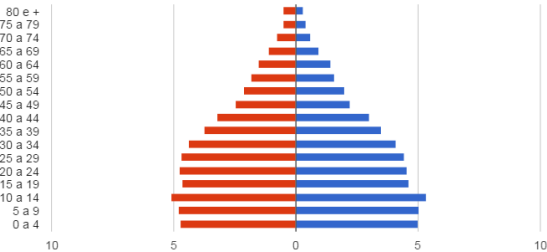
Fonte: PNUI, Ipea e FJP



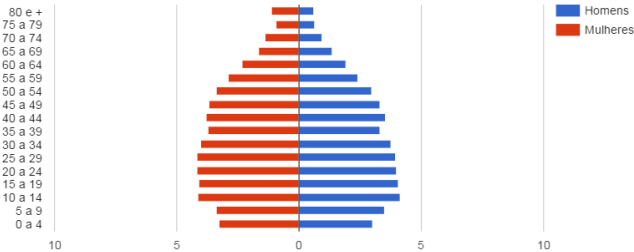


Transformação da Pirâmide Etária

1991 Pirâmide etária - Três Rios - RJ
Distribuição por Sexo, segundo os grupos de idade



2010 Pirâmide etária - Três Rios - RJ
Distribuição por Sexo, segundo os grupos de idade



Longevidade, Mortalidade e Fecundidade - Três Rios - RJ			
	1991	2000	2010
Esperança de vida ao nascer (em anos)	68,7	70,1	73,0

Longevidade, Mortalidade e Fecundidade - Rio de Janeiro			
	1991	2000	2010
Esperança de vida ao nascer (em anos)	66,4	69,4	75,1

Impacto das reformas no Rio de Janeiro (em %)

	Brasil	Brasília	Rio de Janeiro	Ranking do Rio em 27 UFs
Idosos ¹	6,2	3,2	8,2	1
Participação da Previdência na renda	10,1	7,3	13,1	1
Aposentados que ganham mais de um salário mínimo	45,6	70,6	69,3	2
Funcionários públicos – Federal*	1,7	12,3	4,4	3
Ocupados na indústria*	13,4	6,0	10,8	12
Empregados agrícolas*	5,9	0,6	1,0	24
Imigrou a menos de um ano**	0,7	0,6	0,1	26
Imigrou entre 2 e 4 anos**	1,0	0,8	0,3	26
Imigrou entre 5 e 9 anos**	1,2	1,1	0,5	26

Fonte: CPS/FGV processando os microdados da PNAD/IBGE.

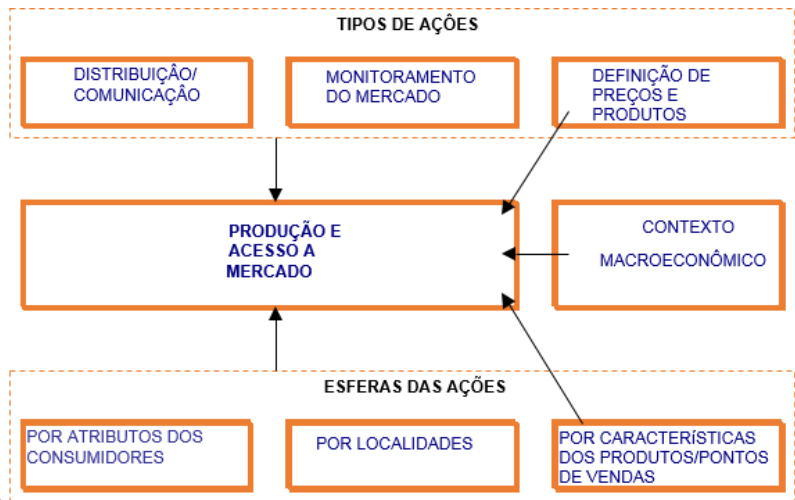
¹Informação do Censo 2000; *em relação aos ocupados; **em relação à população total.

www.fgv.br/cps

TIPOS E ESFERAS DE AÇÕES DE DEMANDA

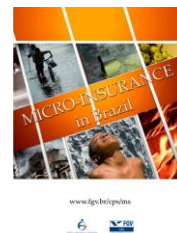
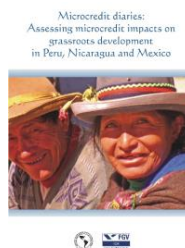
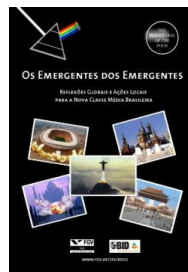
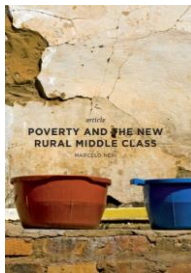
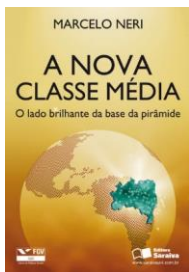
Agentes Demandantes:

Indivíduos e Famílias ↓
Empresas (Diferentes tamanhos) ↓
Setor externo ↑
Governo ↓



www.fgv.br/cps

Algumas Referências: www.fgv.br/cps



www.fgv.br/cps

Obrigado!