

Mapa Estratégico do Comércio, Serviços e Turismo no Estado do Rio de Janeiro

Financiamento Empresarial

Marcelo Neri marcelo.neri@fgv.br
FGV Social e EPGE Fundação Getulio Vargas



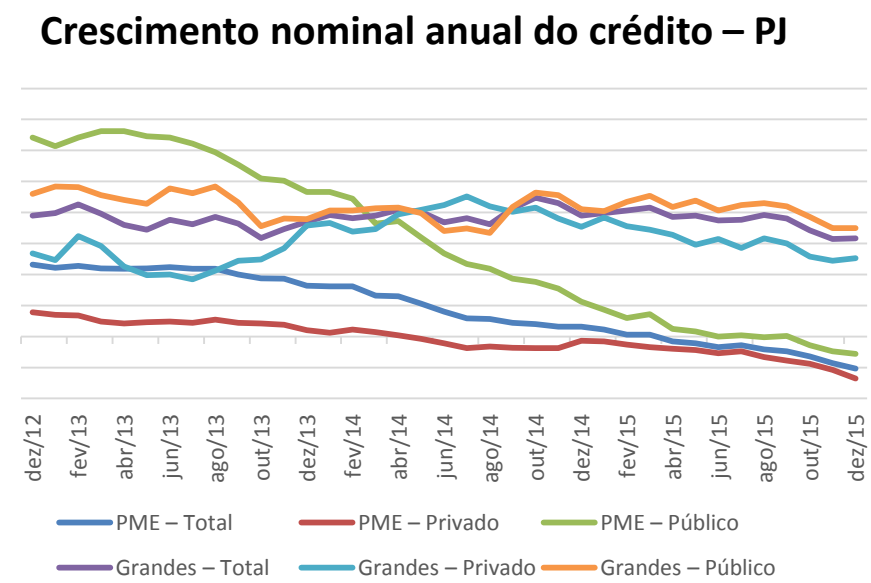
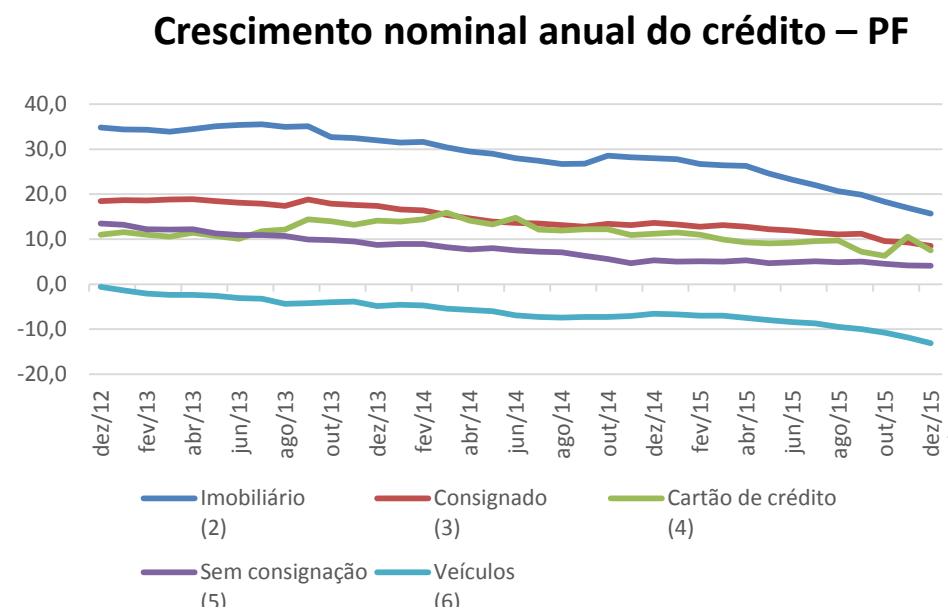
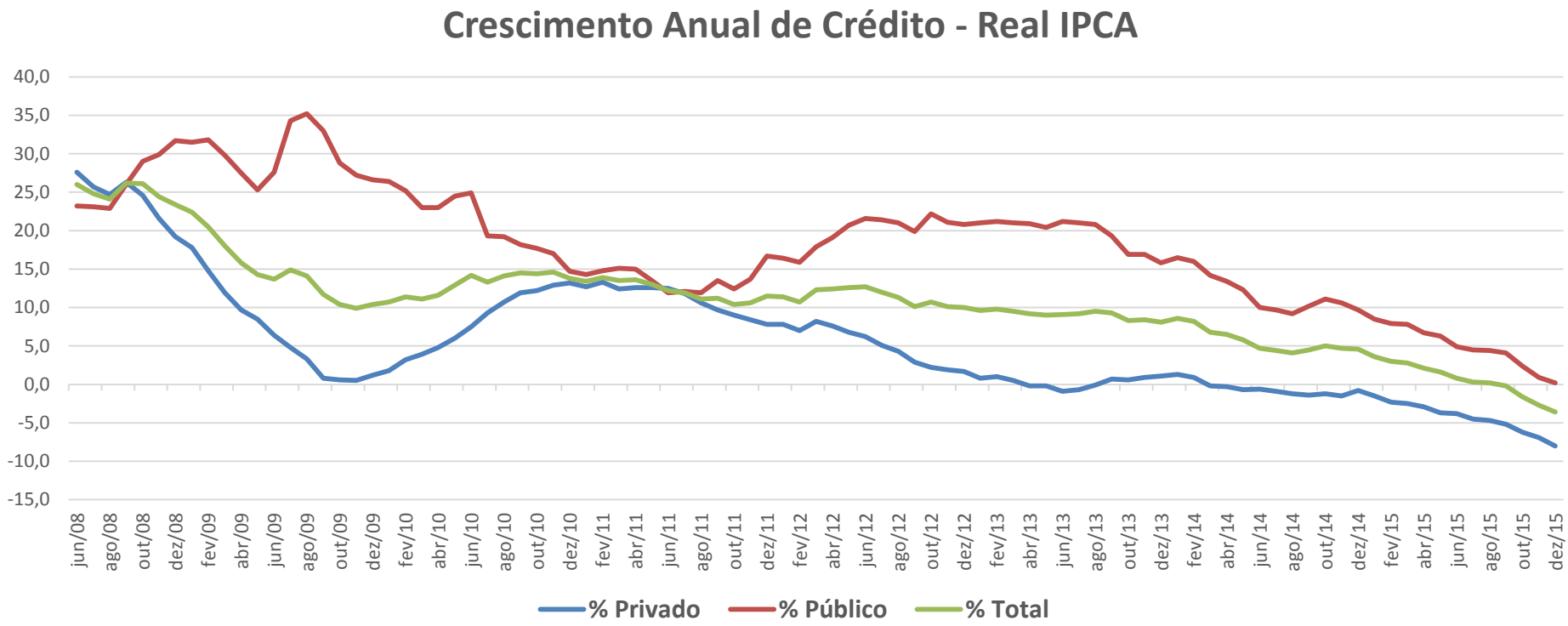
Roteiro:

- **Crédito: Quantidade e Qualidade**
- **Faturamento Setorial: Evolução e Determinantes**
- **Zoom no Comércio, Serviços e Turismo em Miguel Pereira**
- **Principais Mudanças Locais e Políticas de Apoio ao Financiamento Empresarial**

- **Crédito/PIB:** 58,9% em 2014; 34,7% em 2007 (pré-crise); 24% em 2003
- *Evolução de 145% entre 2004-2014.*

Efeito Rio - RJ tem 16,7% do Crédito nacional teve maior taxa de crescimento médio entre 2011-2014 do Sudeste (sobe 18.9% contra 10,3% de SP).

Crédito para o Comércio: Recebeu 19,1% em 2014 (porém com retração real de 3,9% em 12 meses). *O Comércio Varejista foi responsável por 47,4% do total de crédito destinado ao setor entre 2011-2014.*

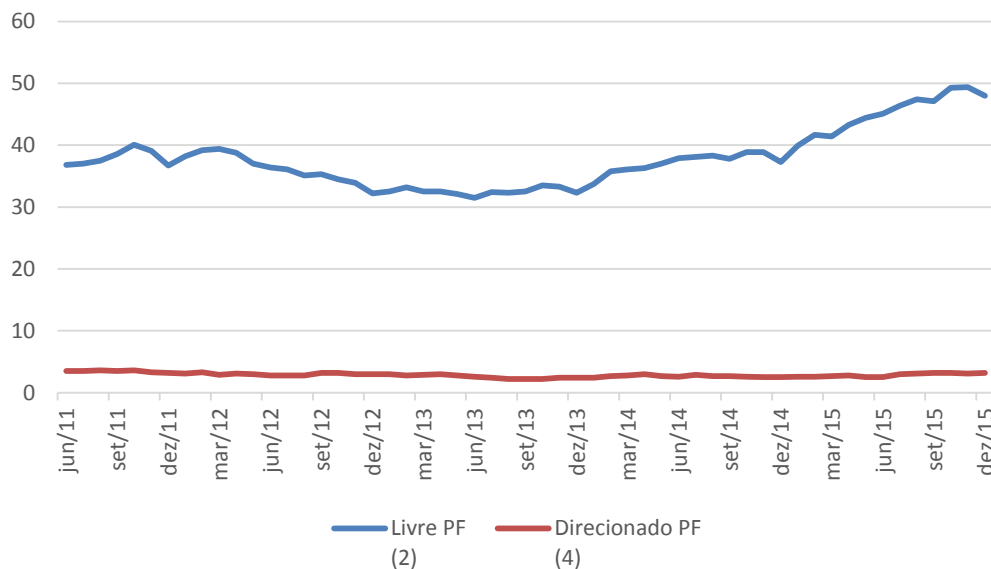


Estado

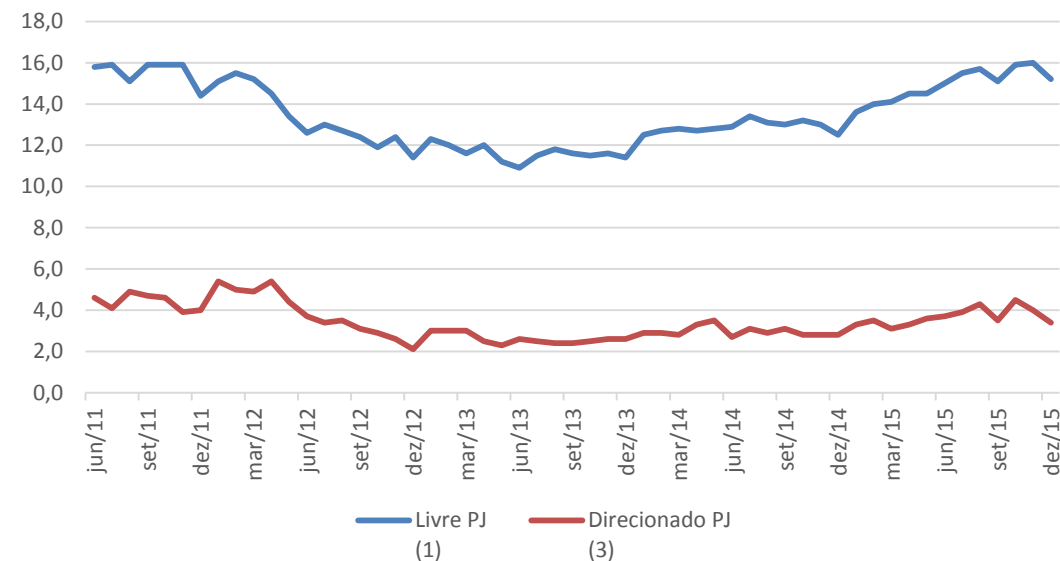
do

Crédito

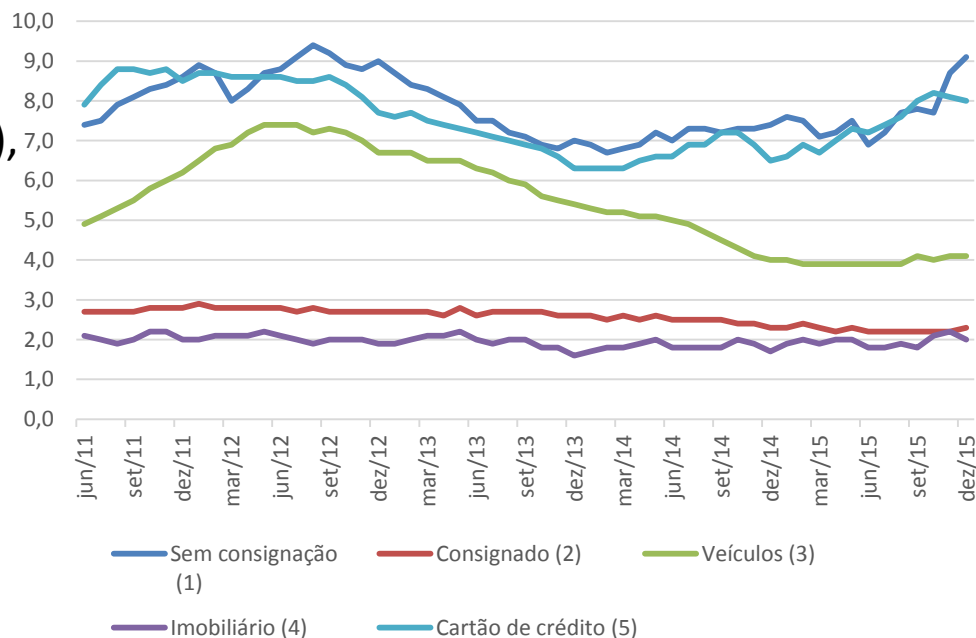
Evolução dos spreads - PF



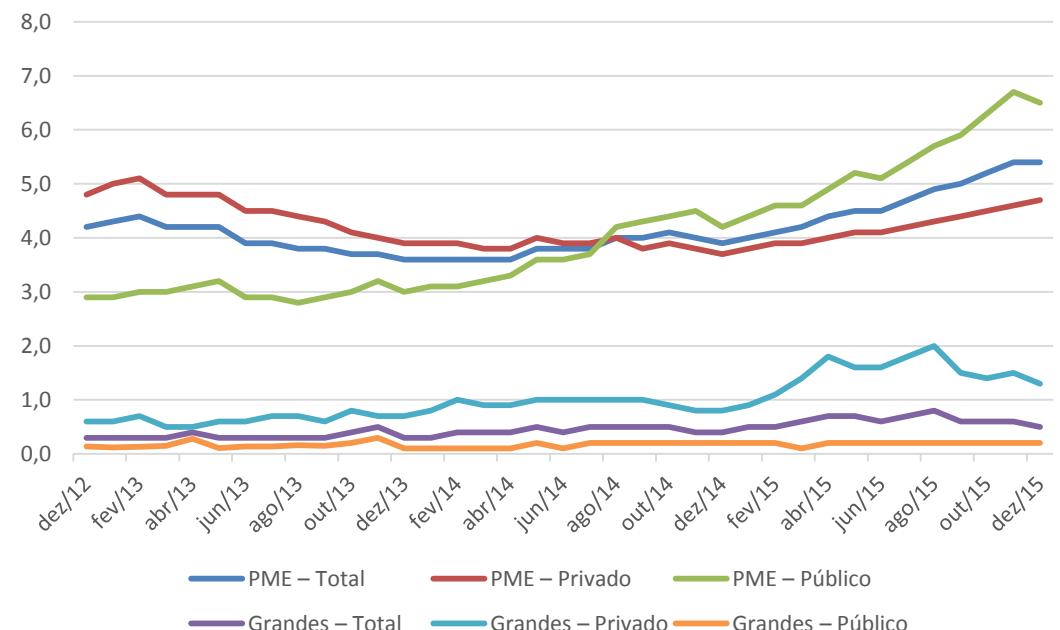
Evolução dos spreads - PJ



Inadimplência – PF



Inadimplência – PJ



Perfil do Crédito :

Sudeste (48,8%),
Pessoa Juridica (53%),
PJ 10 anos ou + (67,8%),
grande porte (43,1%),
Indústria de
Transformação (28%)
e é público (53,8%)

Microcrédito - Avaliação Crítica do JPAL - MIT

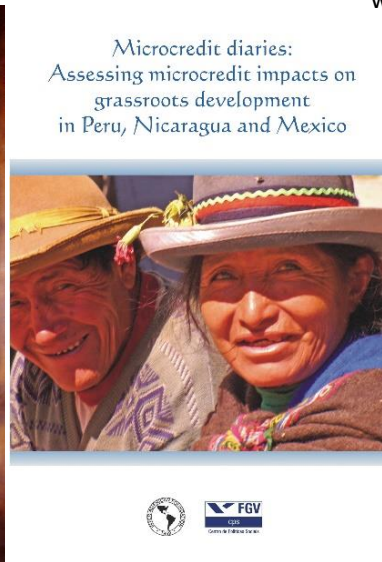
11 Avaliações Nossas no México, Nicarágua e Peru

Em ≠'s ambientes macro e regulatórios: há casos bem, medianos e mal sucedidos. A análise supera as idiosincrasias de um mesmo país e reverte-se ao desenho e gestão de cada programa.

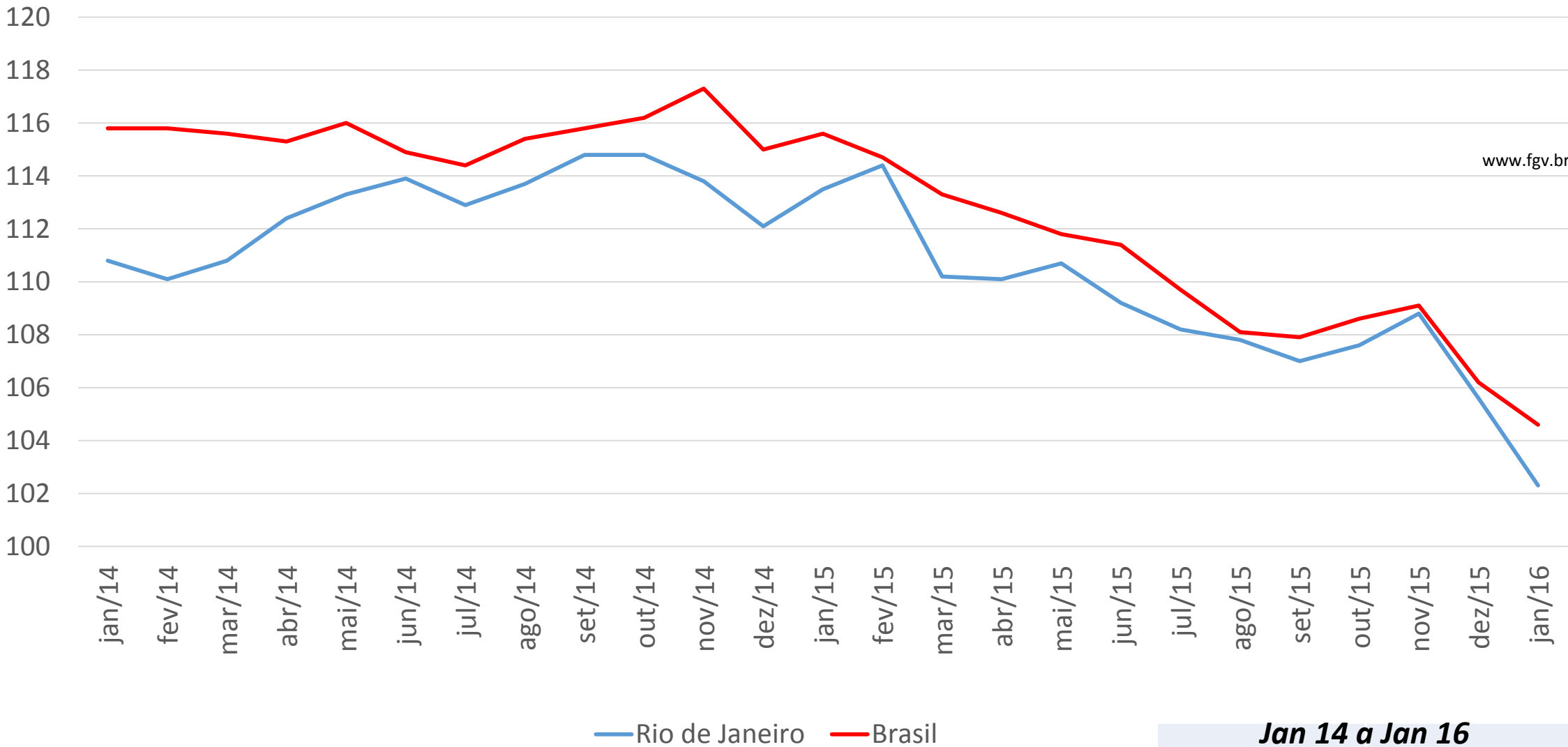
**Crédito: Caro,
Curto Prazo,
Consumidor,
Alta Renda
& Público**



www.fgv.br/cps



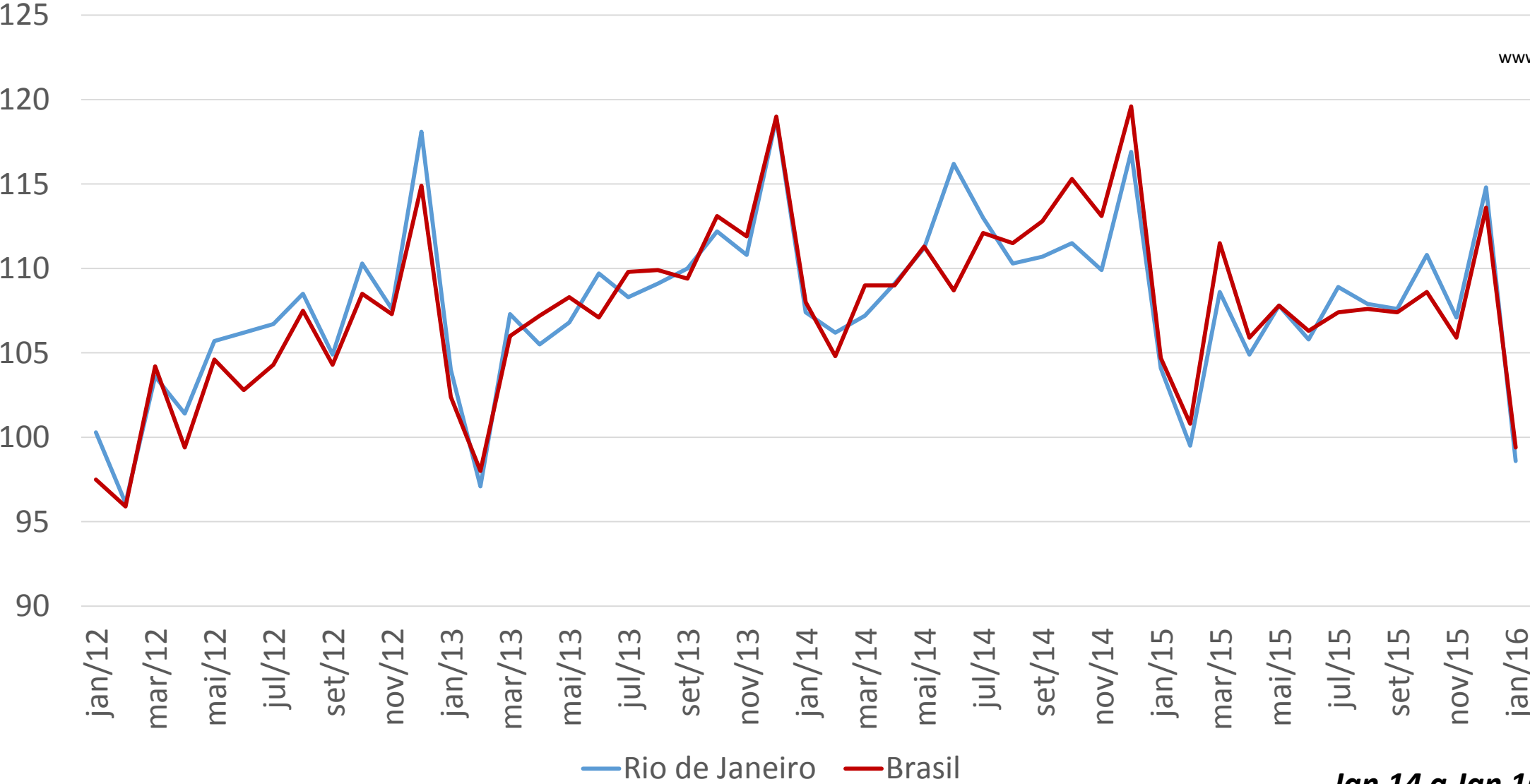
Índices de volume de vendas no comércio varejista, por tipos de índice (2011 = 100)



www.fgv.br/cps

Jan 14 a Jan 16	
Rio de Janeiro	-7,67%
Brasil	-9,67%

Índice de volume de serviços (Base: média de 2011 = 100) (Número índice)



Fonte: IBGE - Pesquisa Mensal de Serviços

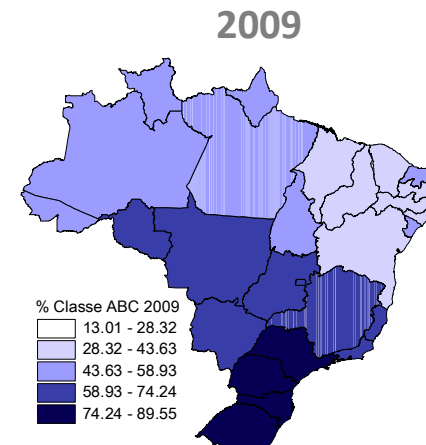
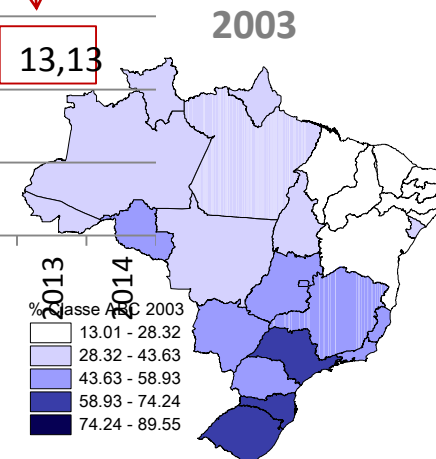
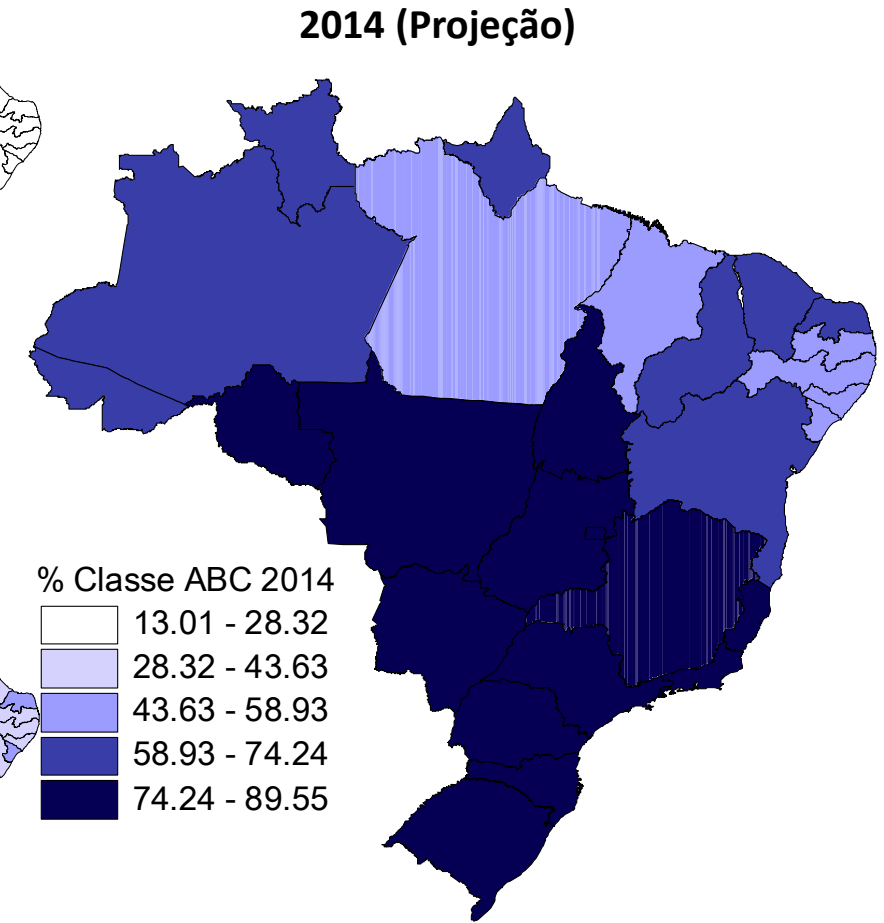
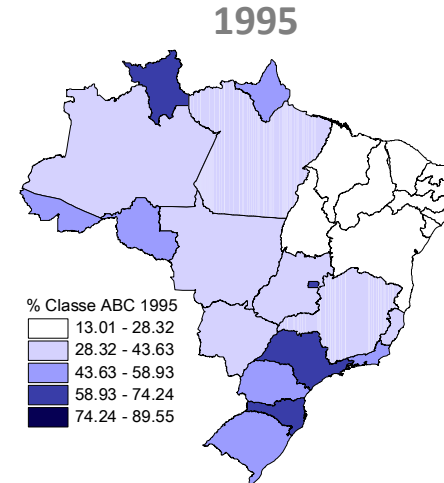
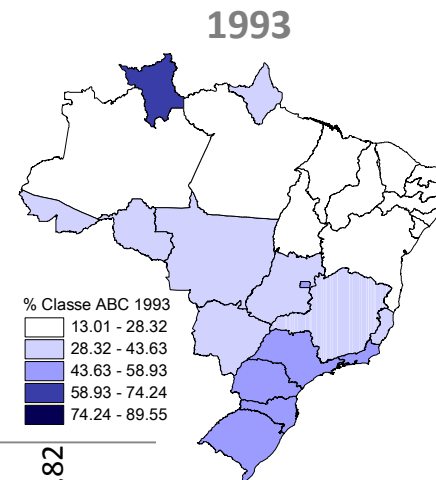
Jan 14 a Jan 16

Rio de Janeiro	-8,19%
Brasil	-7,96%

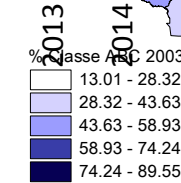
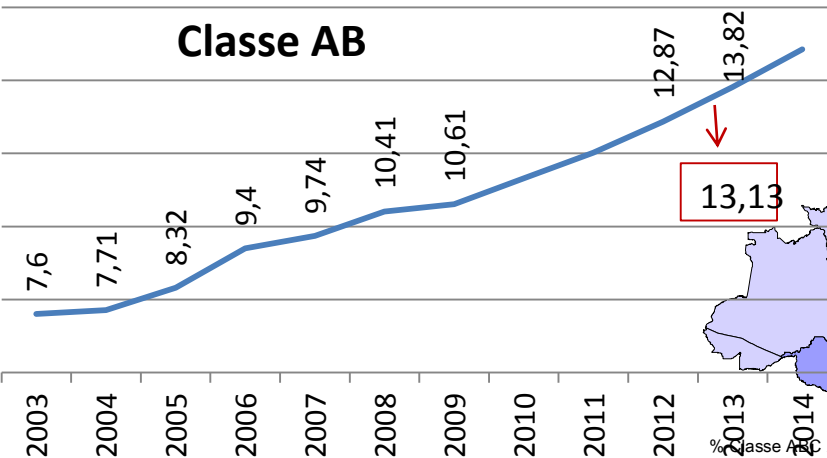


Evolução das Classes ABC

AB = Classe Média Tradicional;
C = Nova Classe Média



Classe AB

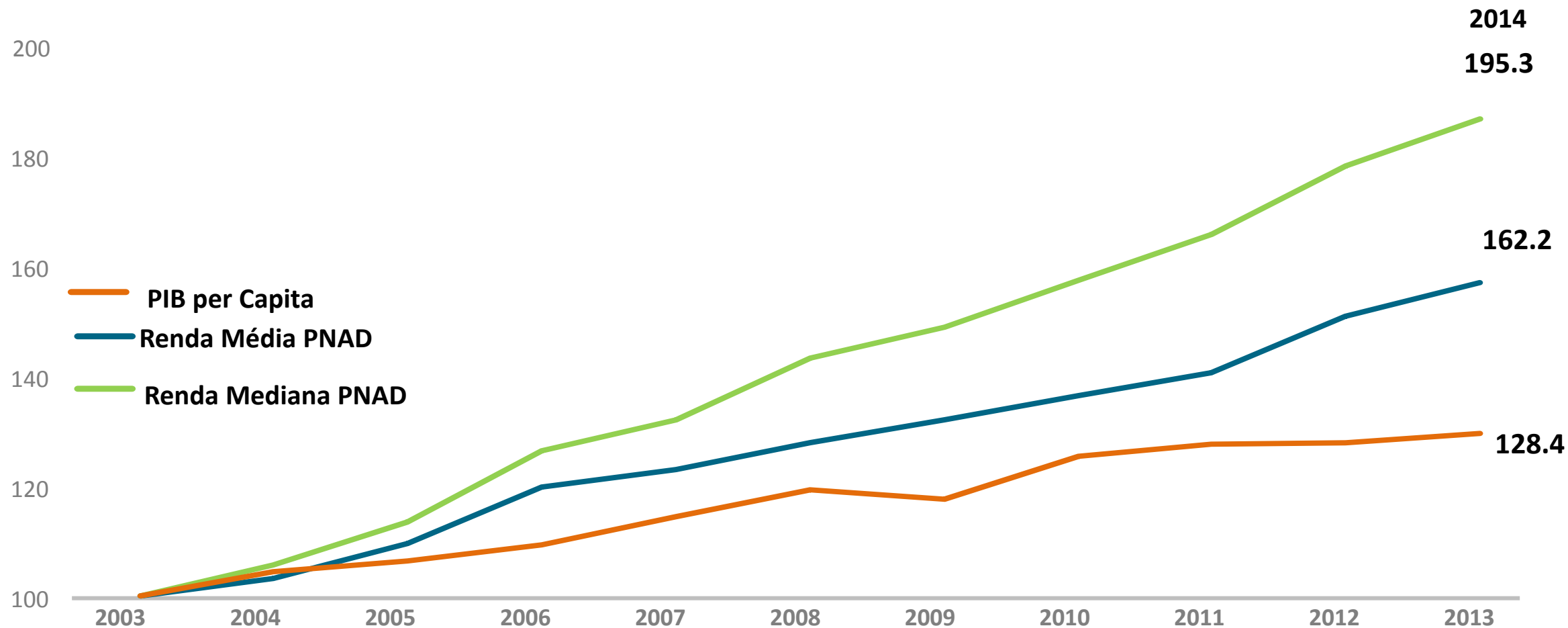


Município	E	D	C	B	A	ABC	AB	Renda Média
Miguel Pereira	9,73%	20,47%	53,50%	6,89%	9,37%	69,76%	16,26%	874,14
Rank RJ 2010 92 municípios	70	74	54	16	7	18	8	12

Quanto cresceu?

PIB X **Renda Média PNAD** X **Mediana**

Real Per Capita 2003 = 100



Fonte: CPS/FGV a partir dos microdados da PNAD/IBGE e Contas Nacionais/IBGE

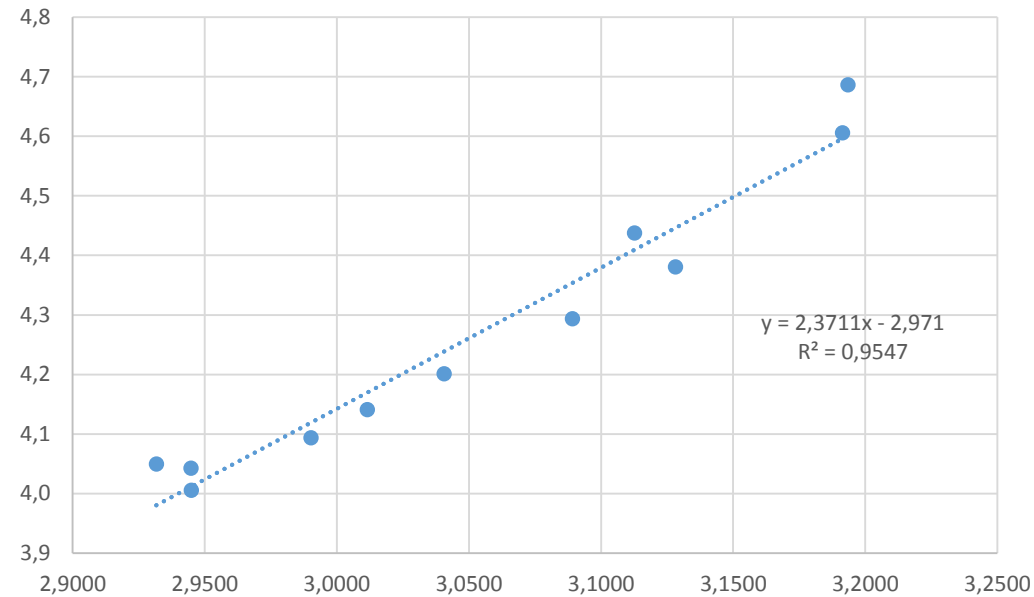
* Contas Nacionais

O que Explica as Vendas do Comércio?

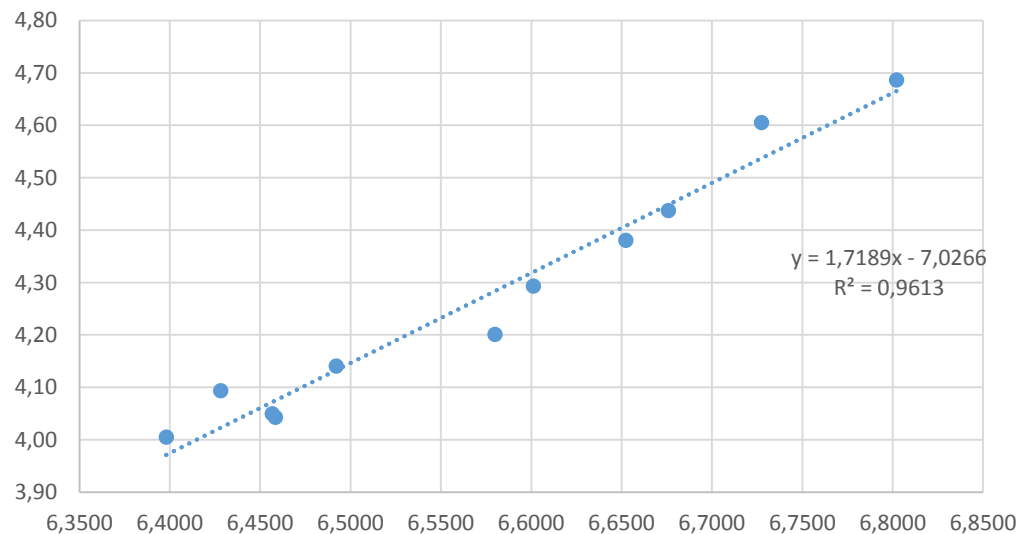
PIB ou PNAD?

microdados da Pnad/IBGE Renda Habitual 15 a 60 anos per capita
Vendas reais no comércio PAC/IBGE em logs

Vendas Comércio Varejista x ln PIB per capita



Vendas Comércio Varejista x Renda Média PNAD

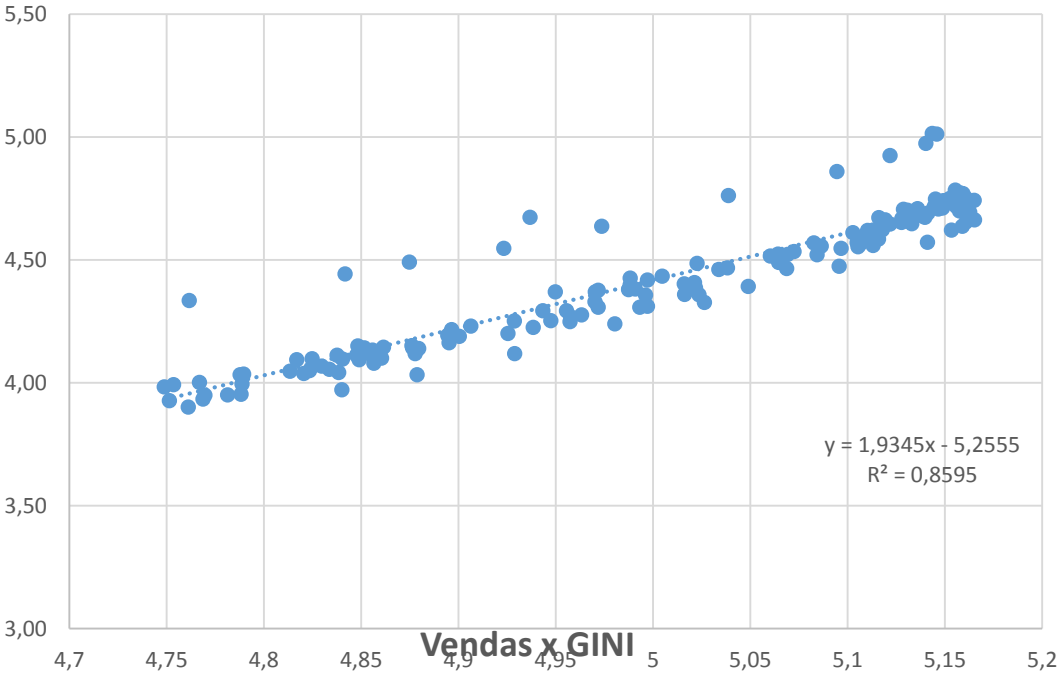


www.fgv.br/cps

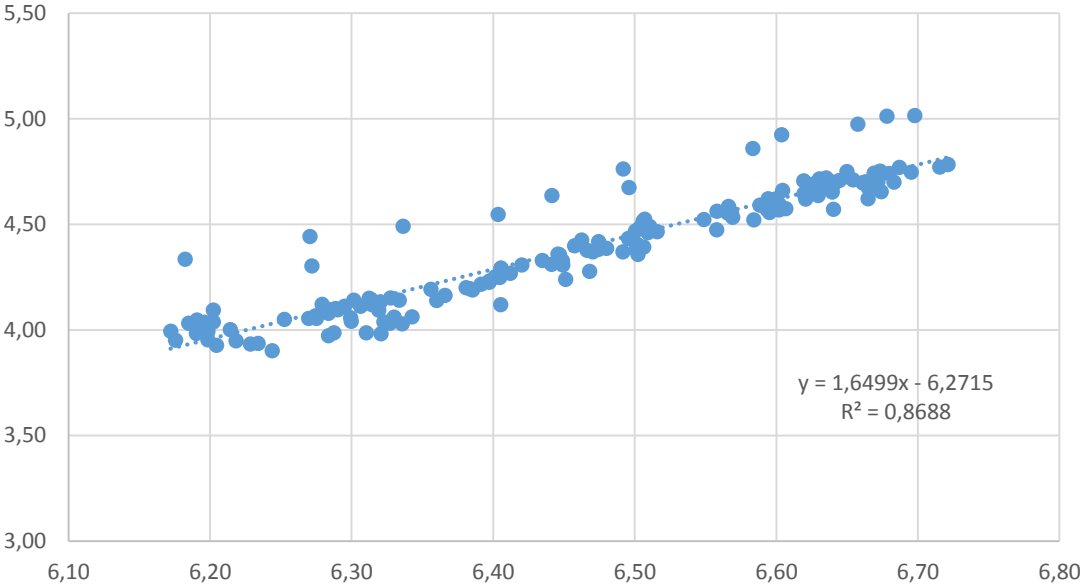
O que Explica as Vendas do Comércio?

microdados da PME/IBGE Renda Habitual 15 a 60 anos per capita
Vendas reais no comércio PMC/IBGE em logs

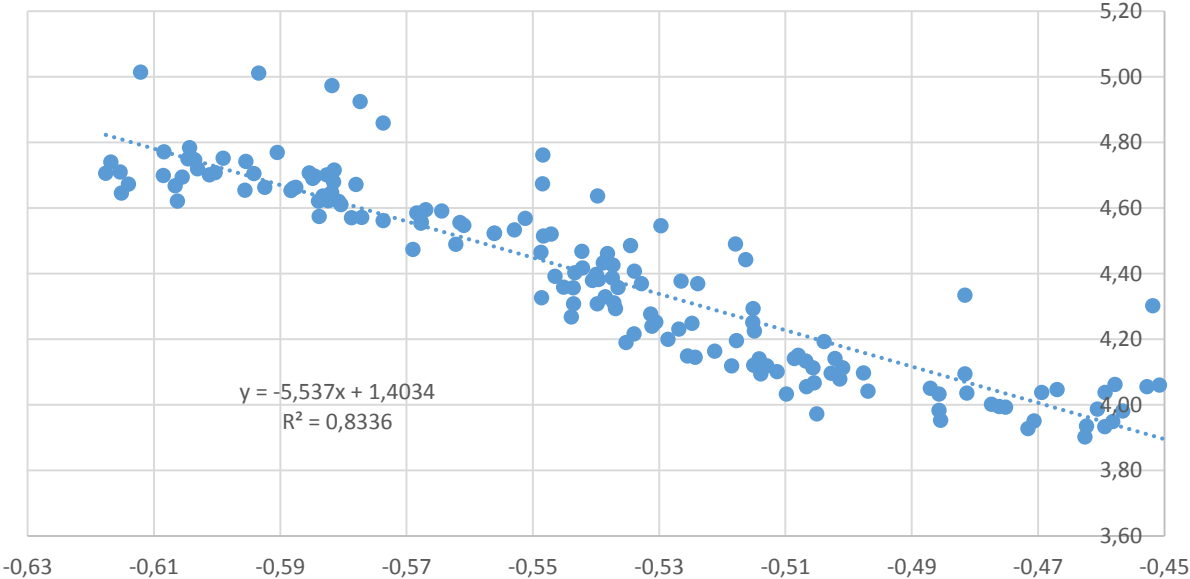
In Indice de Vendas x In PIB Desaz 2003 a 2015



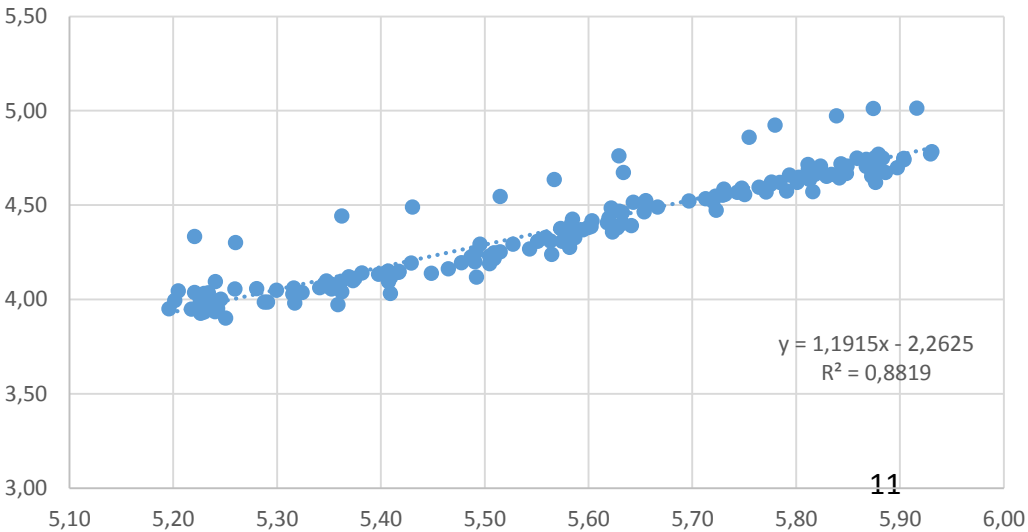
Vendas x Renda Média



Vendas x GINI



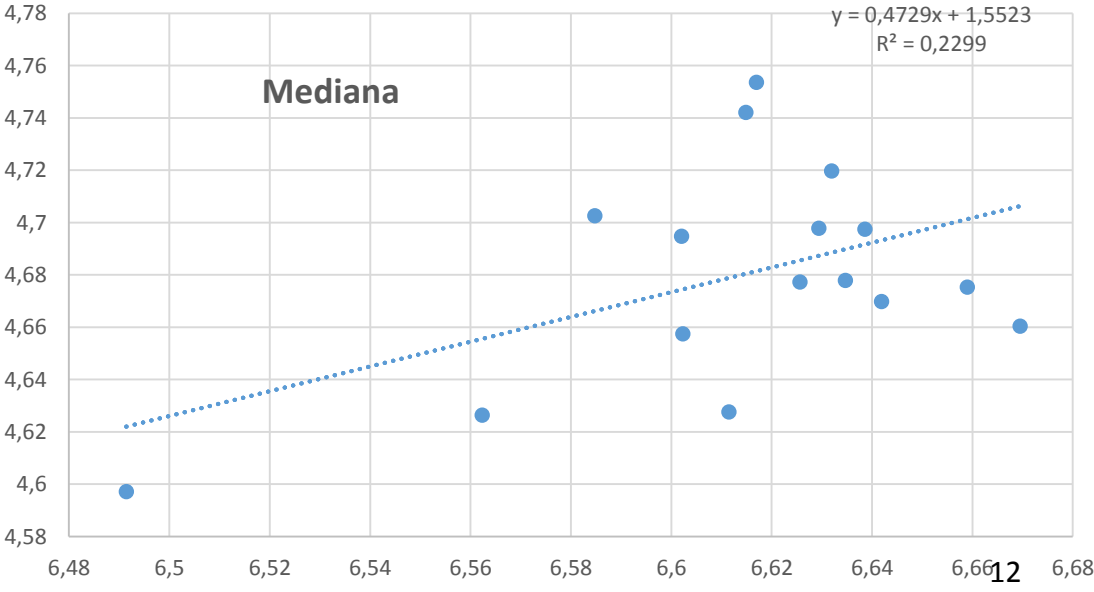
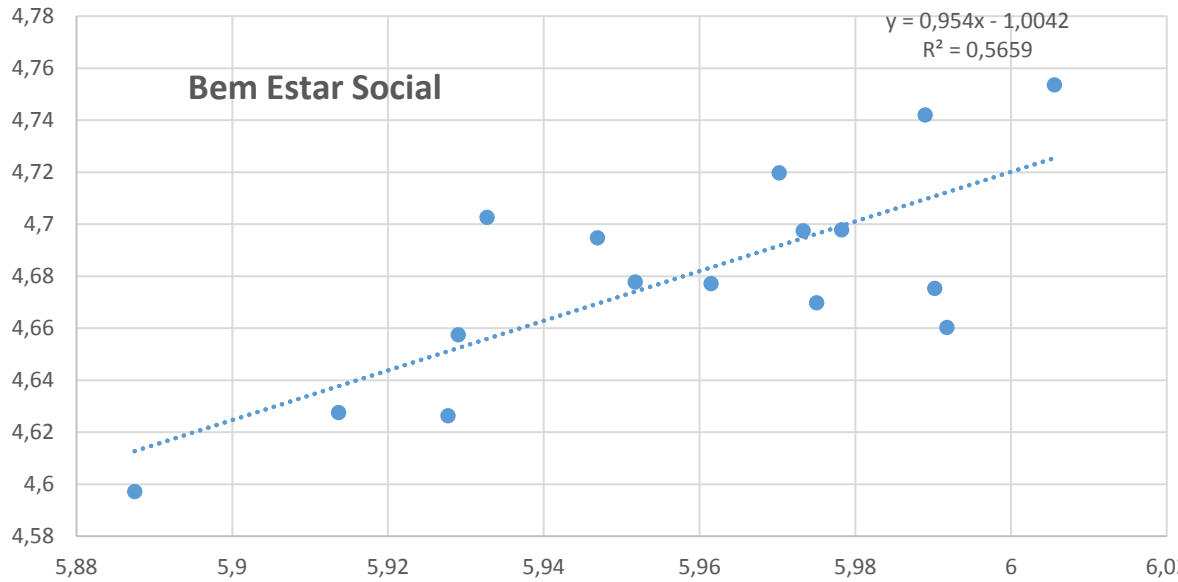
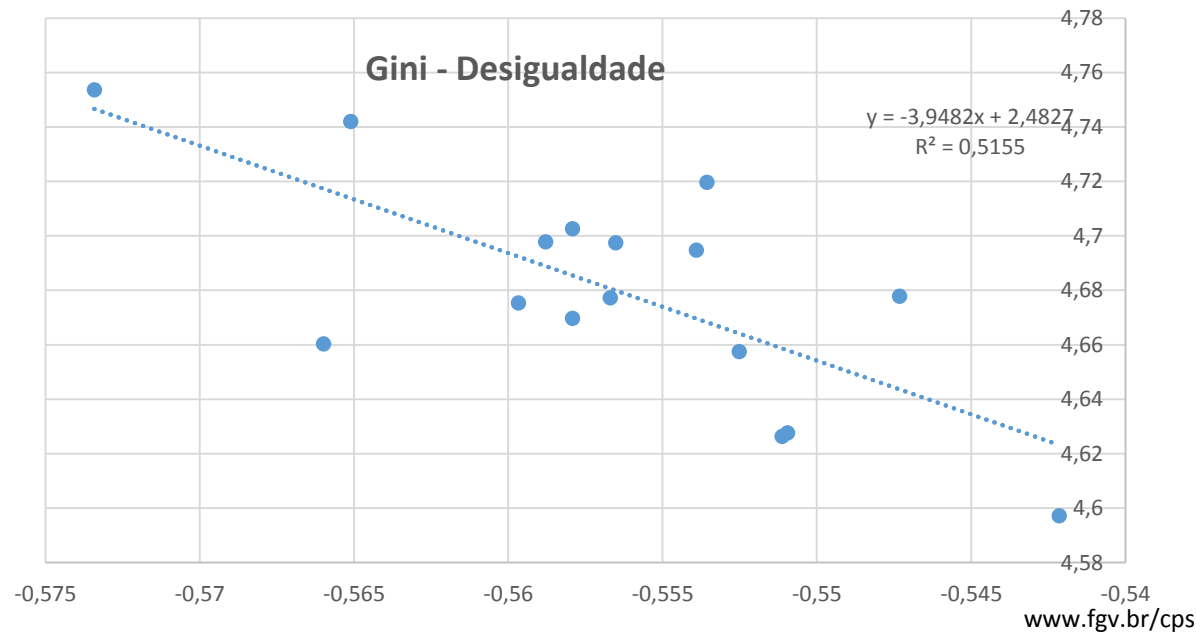
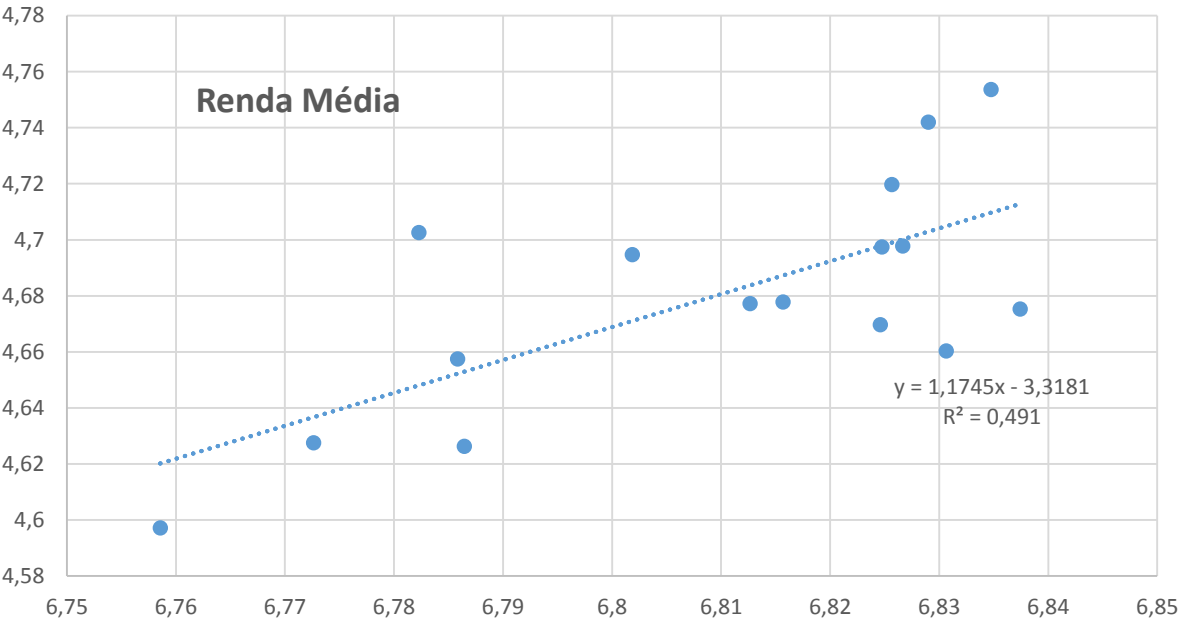
Vendas x Bem Estar Social



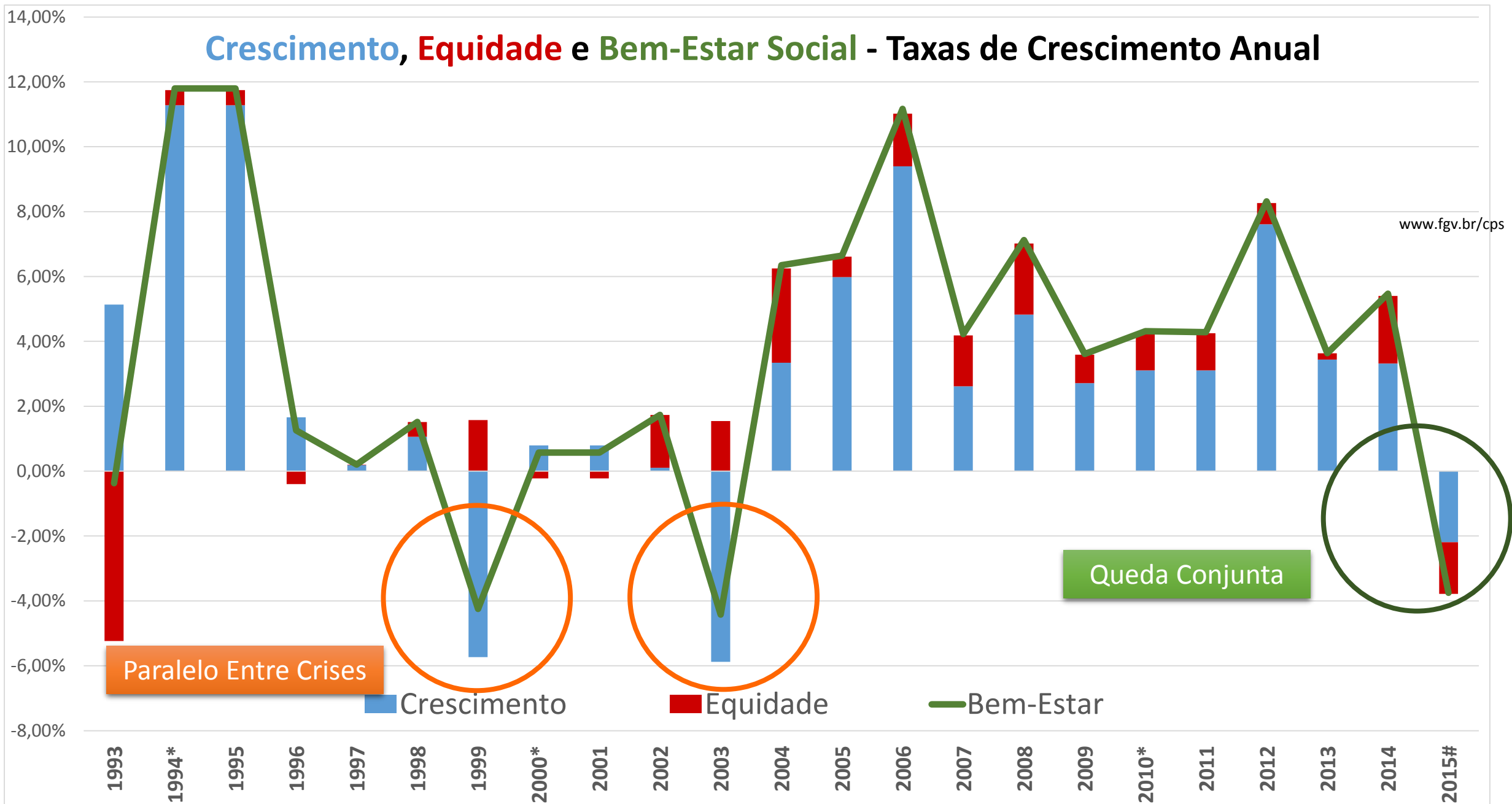
www.fgv.br/cps

O que Explica o Volume de Serviços?

microdados da PNADC/IBGE Renda Habitual 15 a 60 anos per capita
Volume real Serviços Pesquisa Mensal de Serviços/IBGE em logs

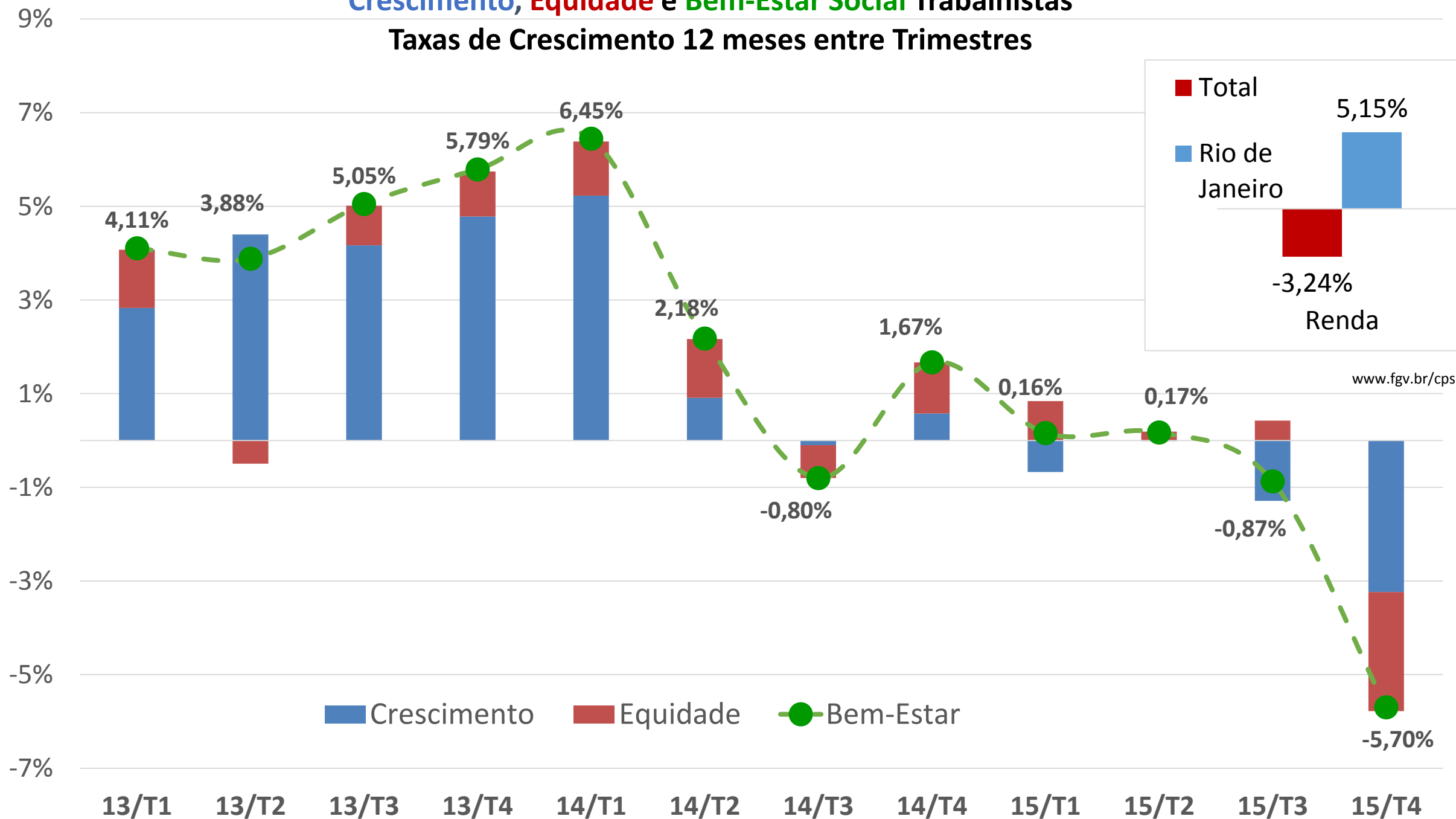


Crescimento, Equidade e Bem-Estar Social - Taxas de Crescimento Anual



Crescimento, Equidade e Bem-Estar Social Trabalhistas

Taxas de Crescimento 12 meses entre Trimestres



Zoom de Longo Prazo Local – Evolução dos Componentes de Bem Estar

Renda e Desigualdade - Rio de Janeiro				
	1991	2000	2010	Variação
Renda per capita	608	826	1.039	71%
Índice de Gini	0,61	0,6	0,59	5%
Bem Estar Social (BES)	237	330	426	80%
Variação BES		39%	29%	

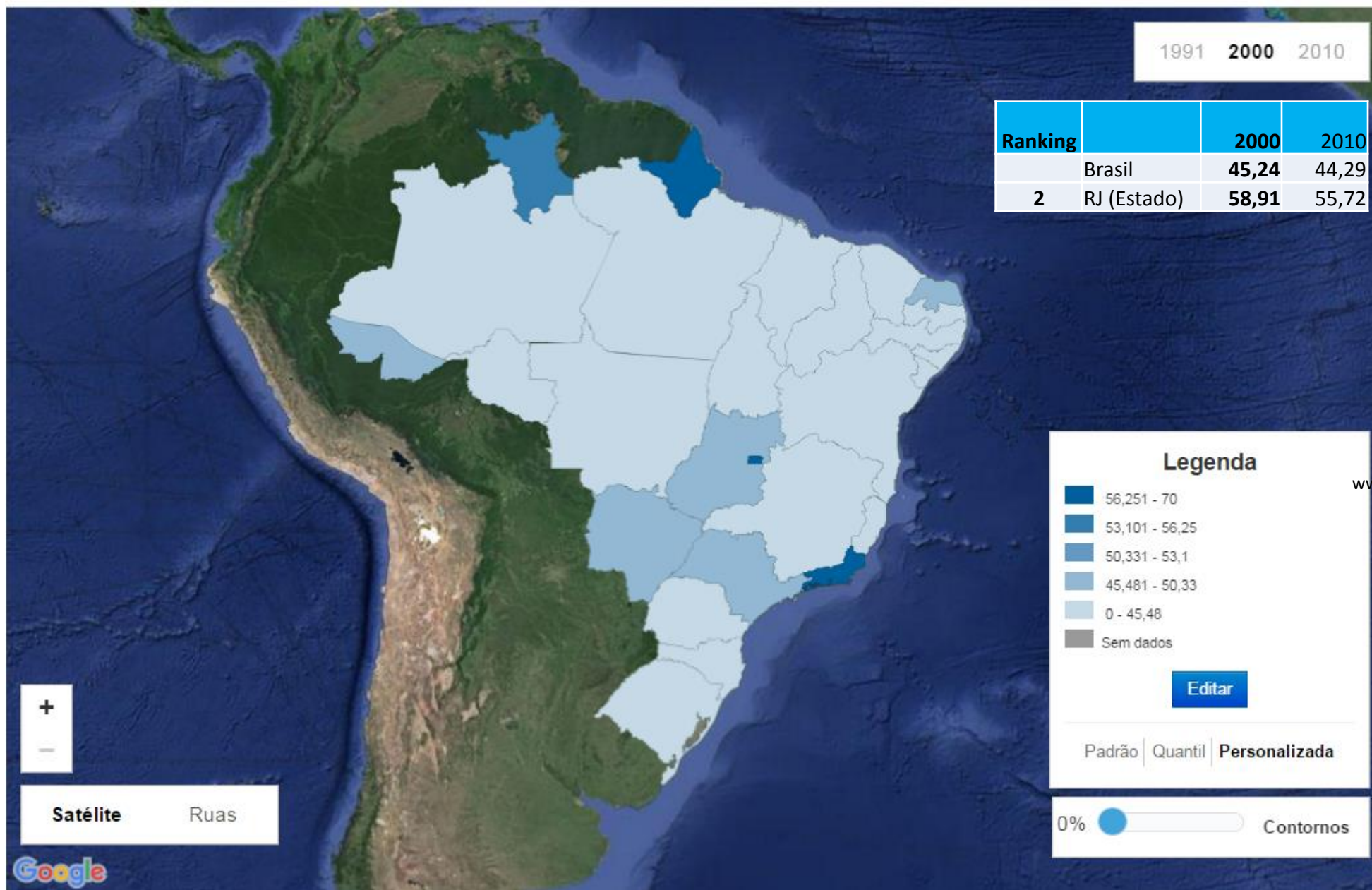
www.fgv.br/cps

Renda e Desigualdade - Miguel Pereira - RJ				
	1991	2000	2010	Variação
Renda per capita	423	778,21	801,6	90%
Índice de Gini	0,59	0,63	0,55	10%
Bem Estar Social (BES)	173	288	360,7	109%
Variação BES		66%	25%	

Fonte: PNUD, Ipea e FJP

Mapa / Estado

% dos ocupados no setor serviços - 18 anos ou mais



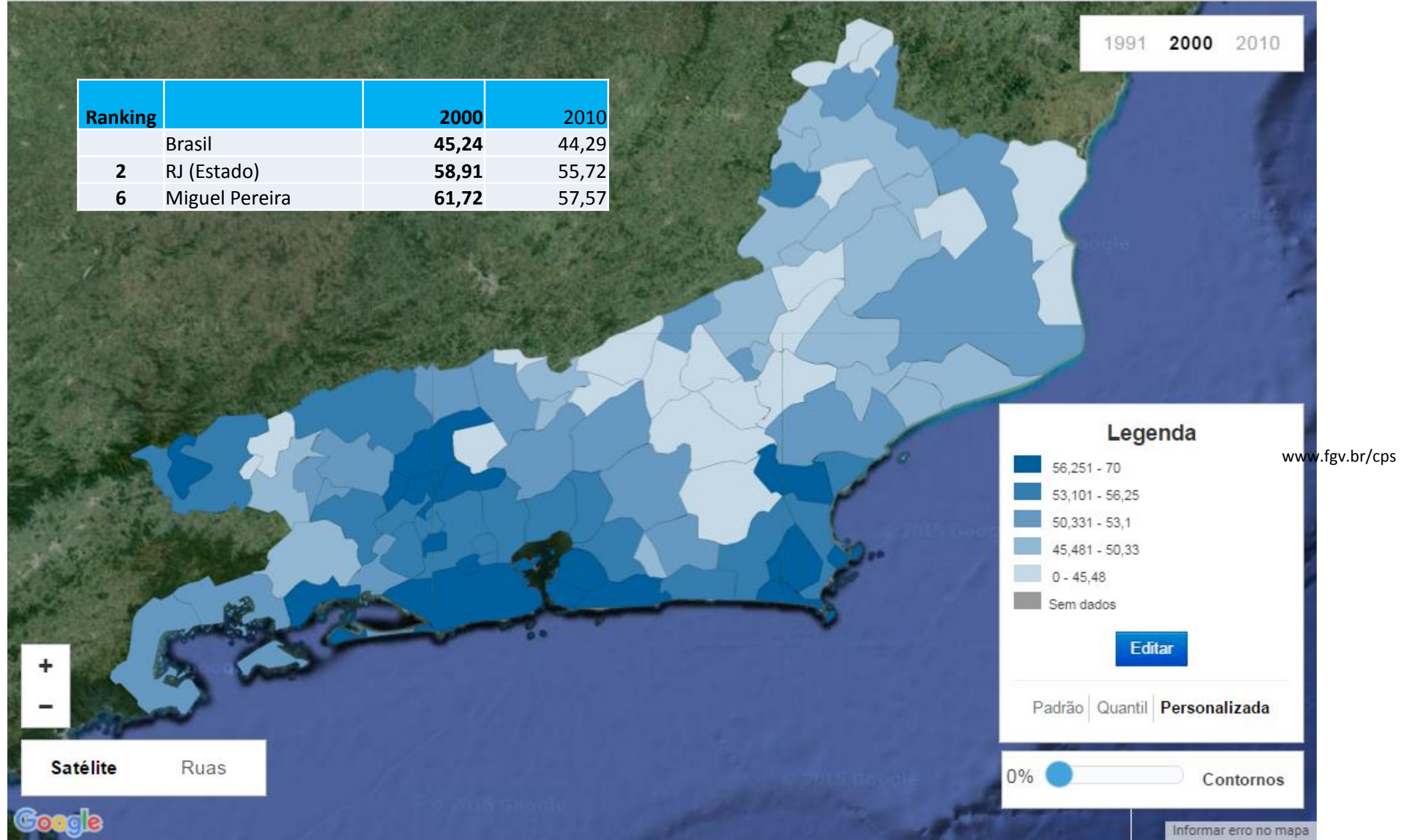
Mapa / Estado

% dos ocupados no setor serviços - 18 anos ou mais



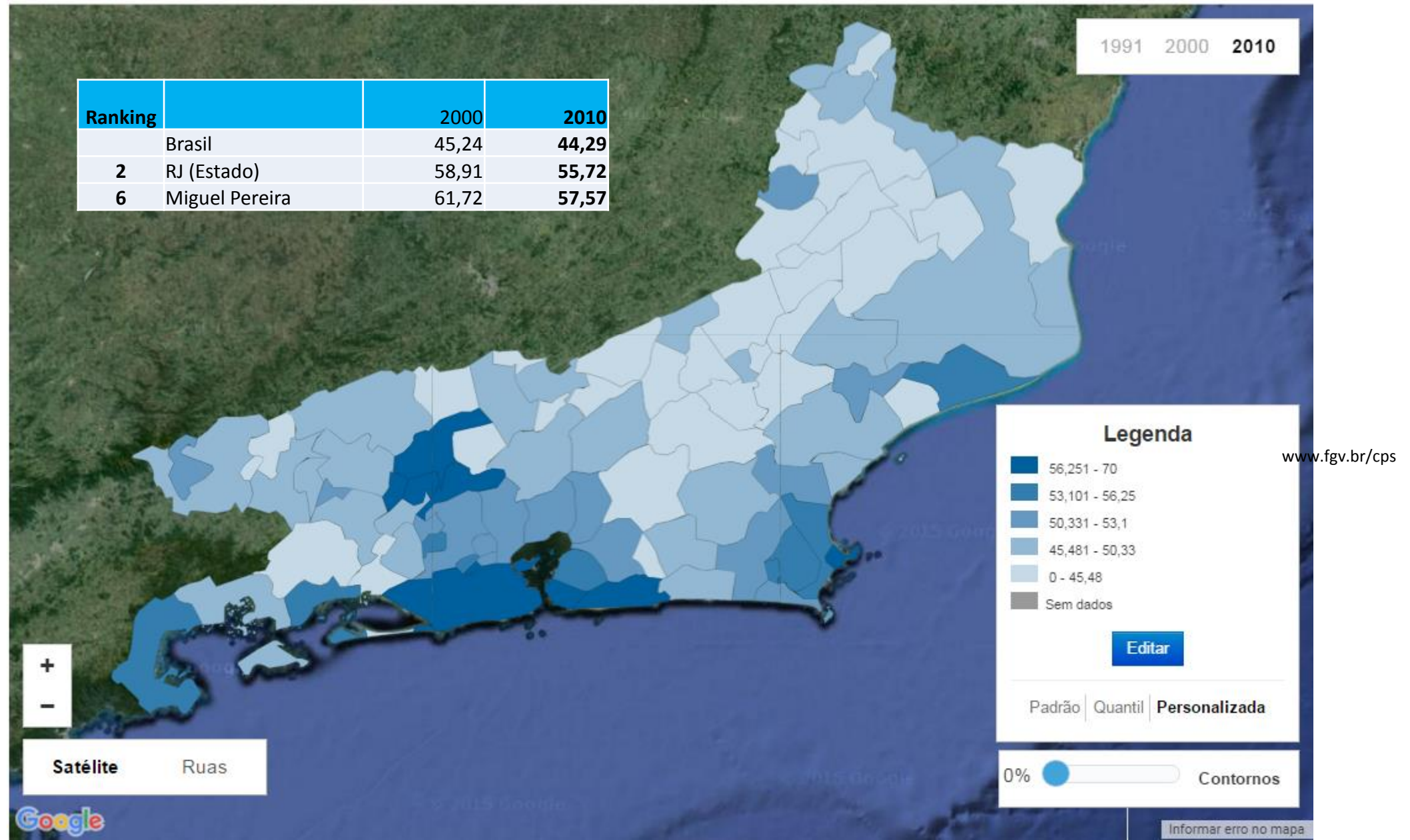
Mapa / Município

% dos ocupados no setor serviços - 18 anos ou mais



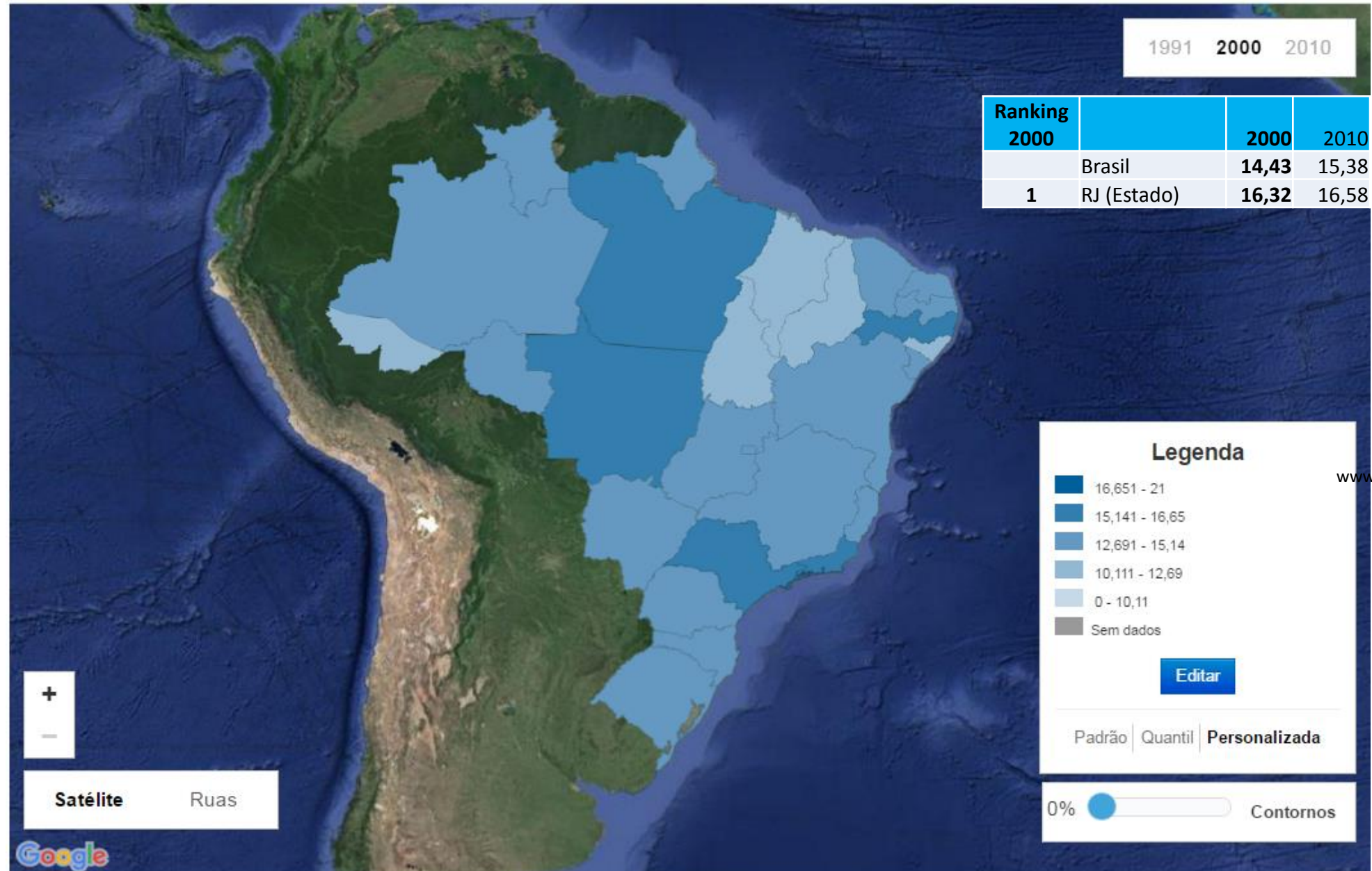
Mapa / Município

% dos ocupados no setor serviços - 18 anos ou mais



Mapa / Estado

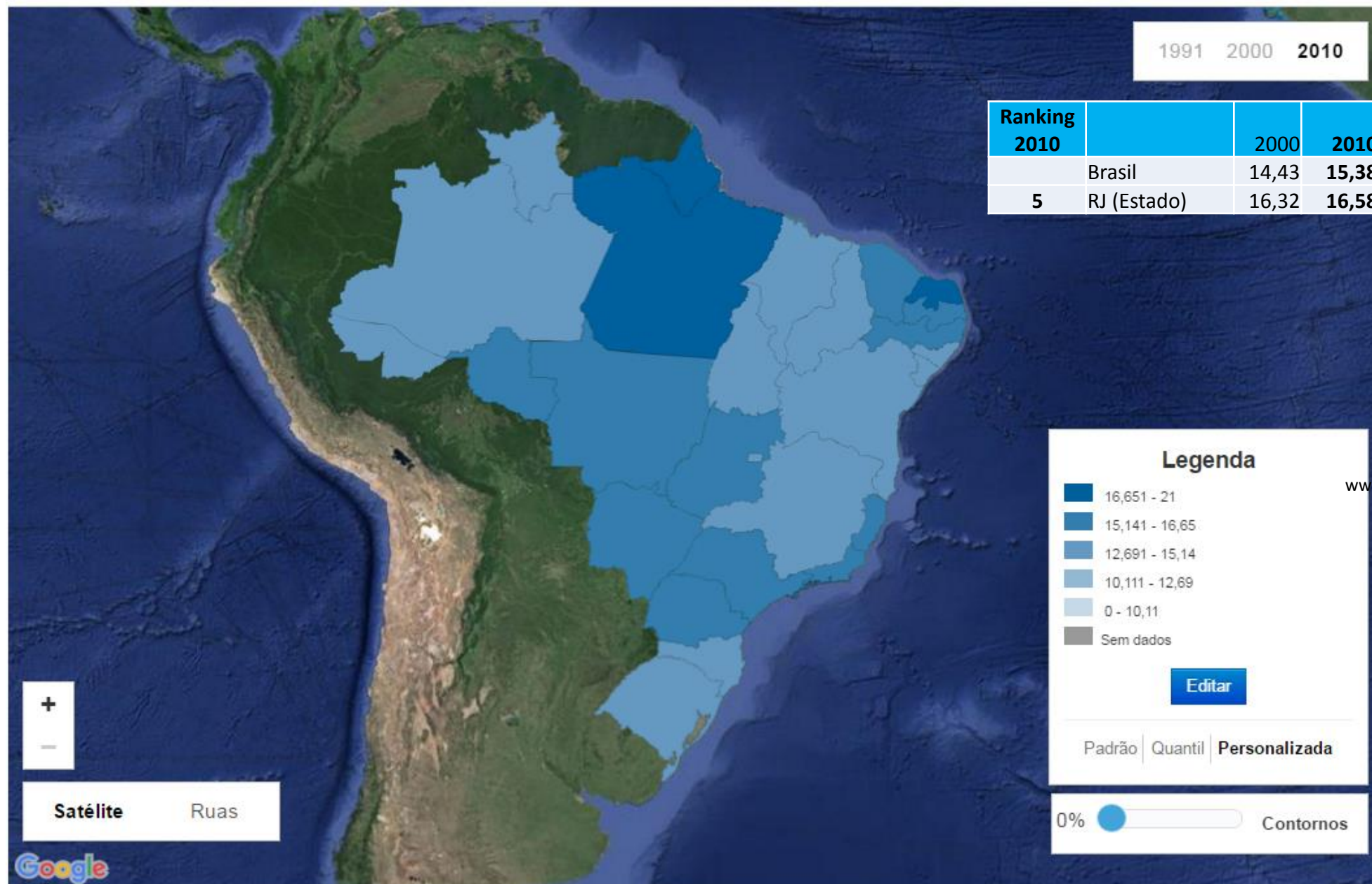
% dos ocupados no setor comércio - 18 anos ou mais



www.fgv.br/cps

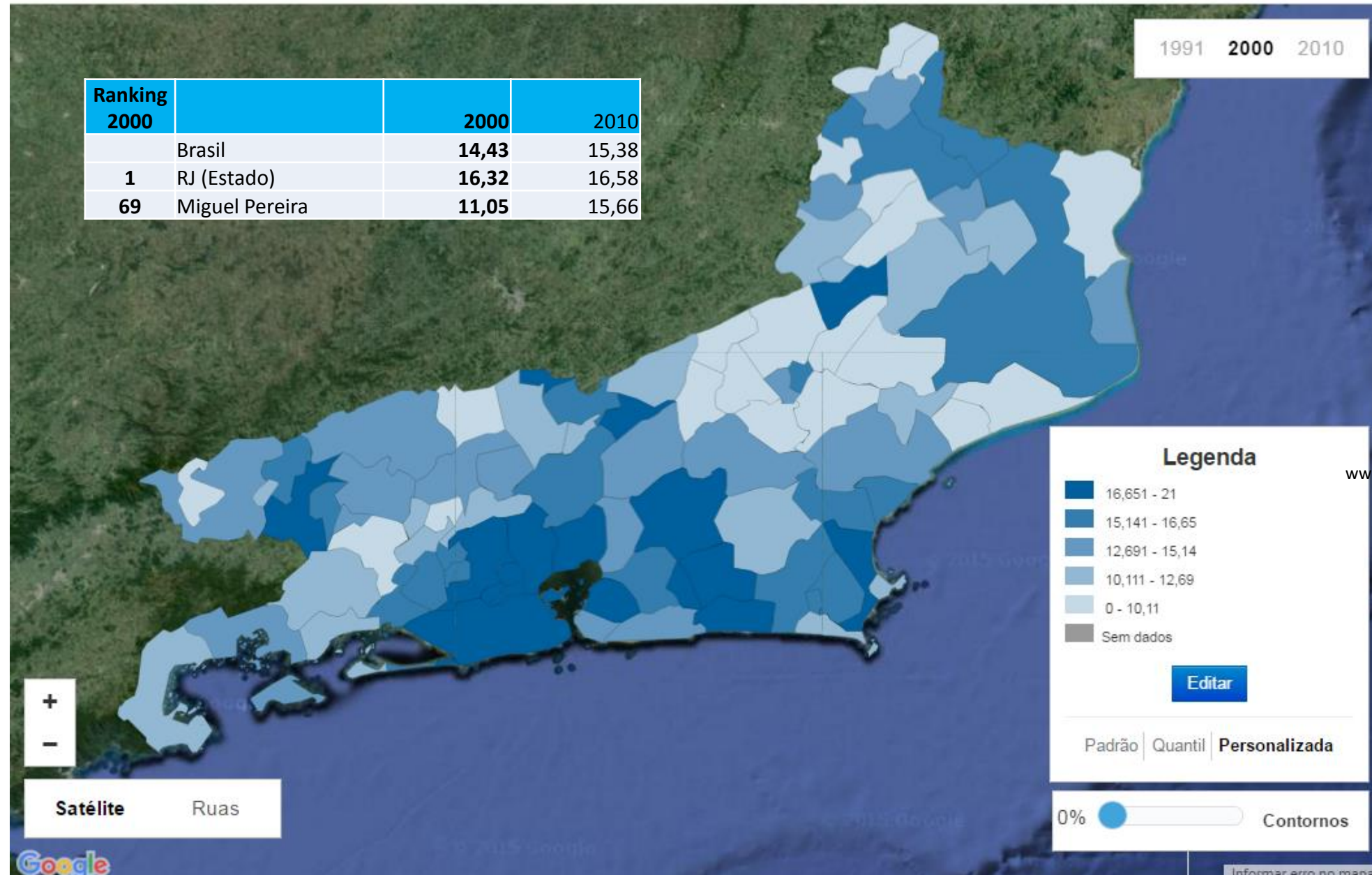
Mapa / Estado

% dos ocupados no setor comércio - 18 anos ou mais



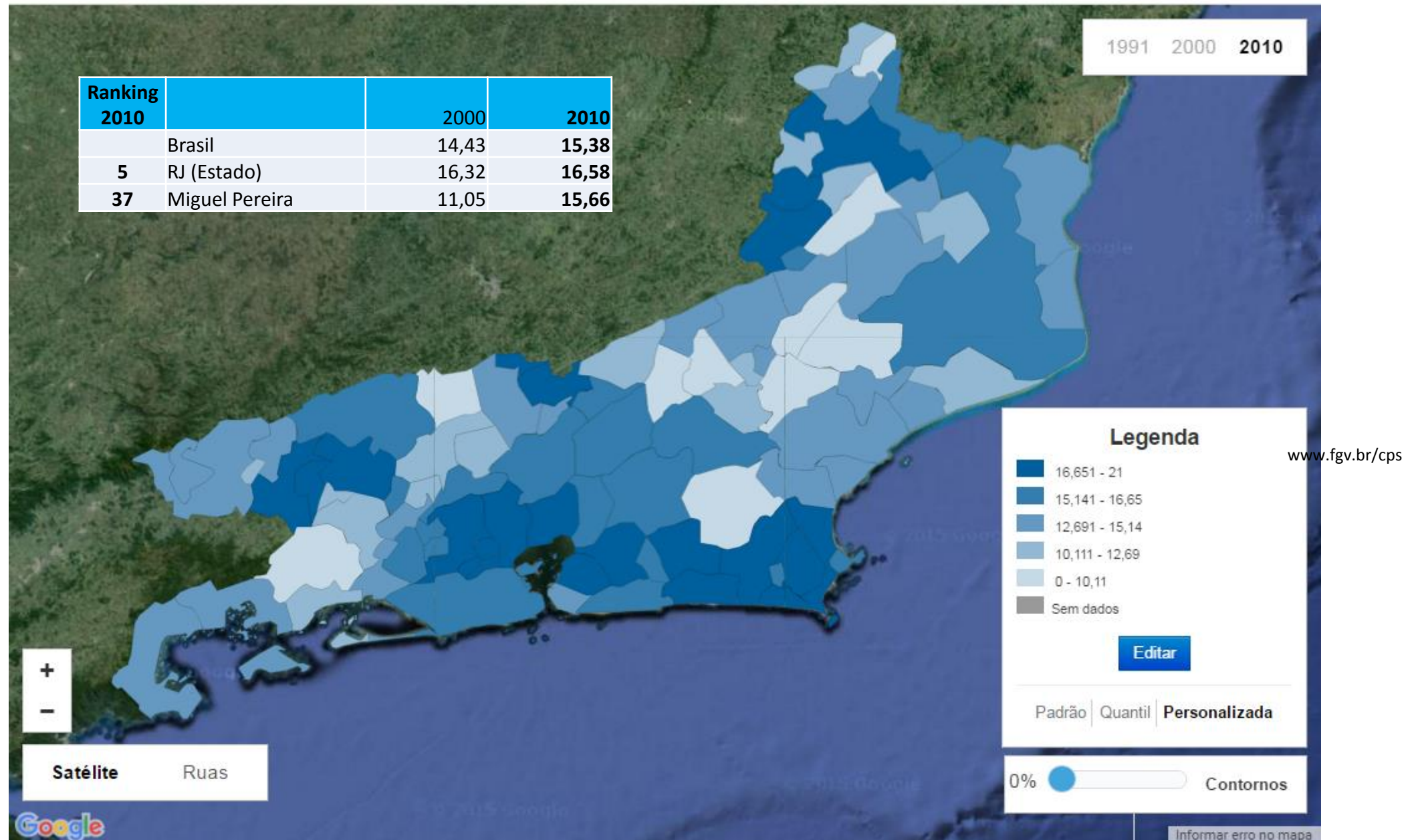
Mapa / Município

% dos ocupados no setor comércio - 18 anos ou mais



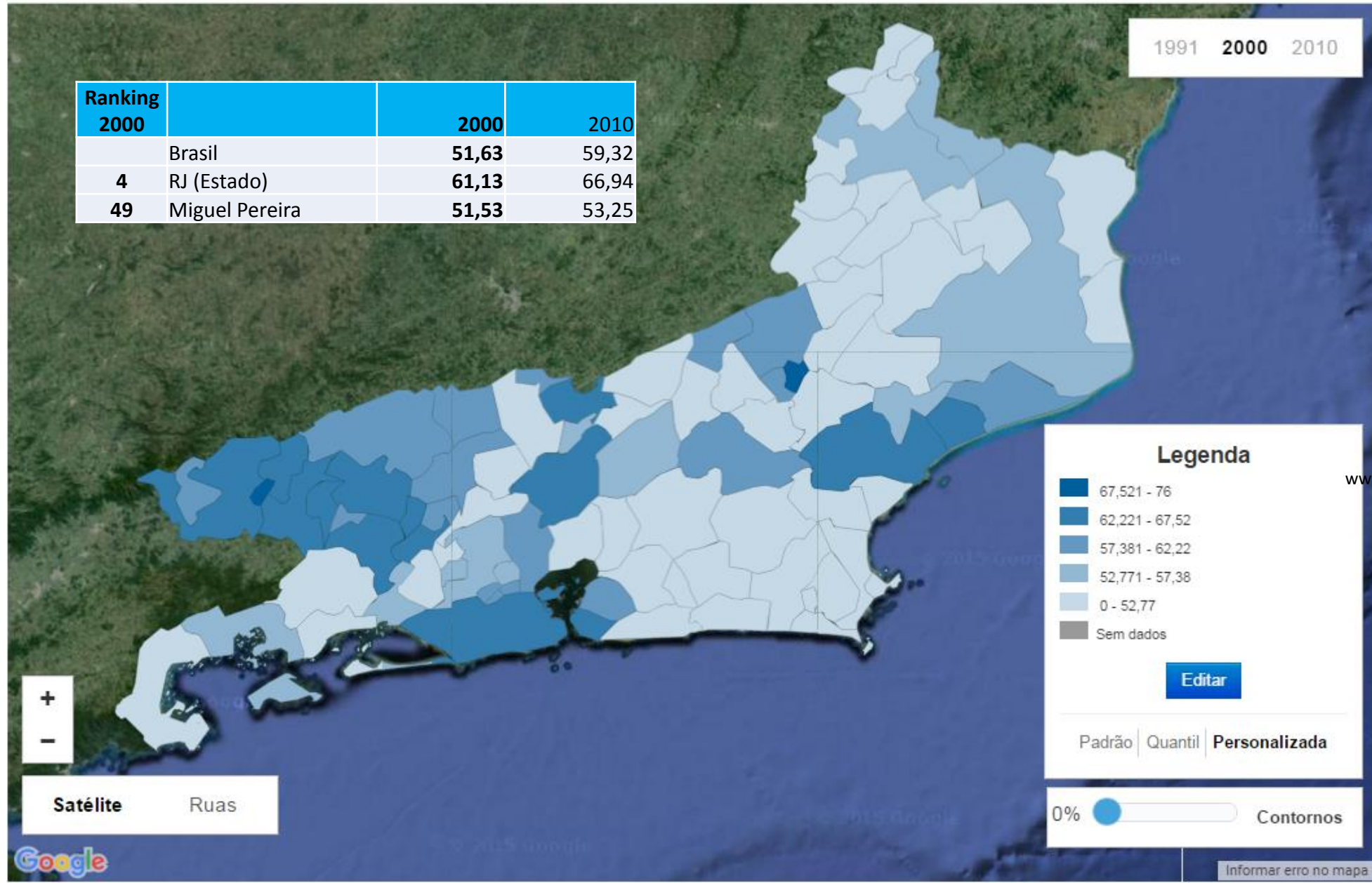
Mapa / Município

% dos ocupados no setor comércio - 18 anos ou mais



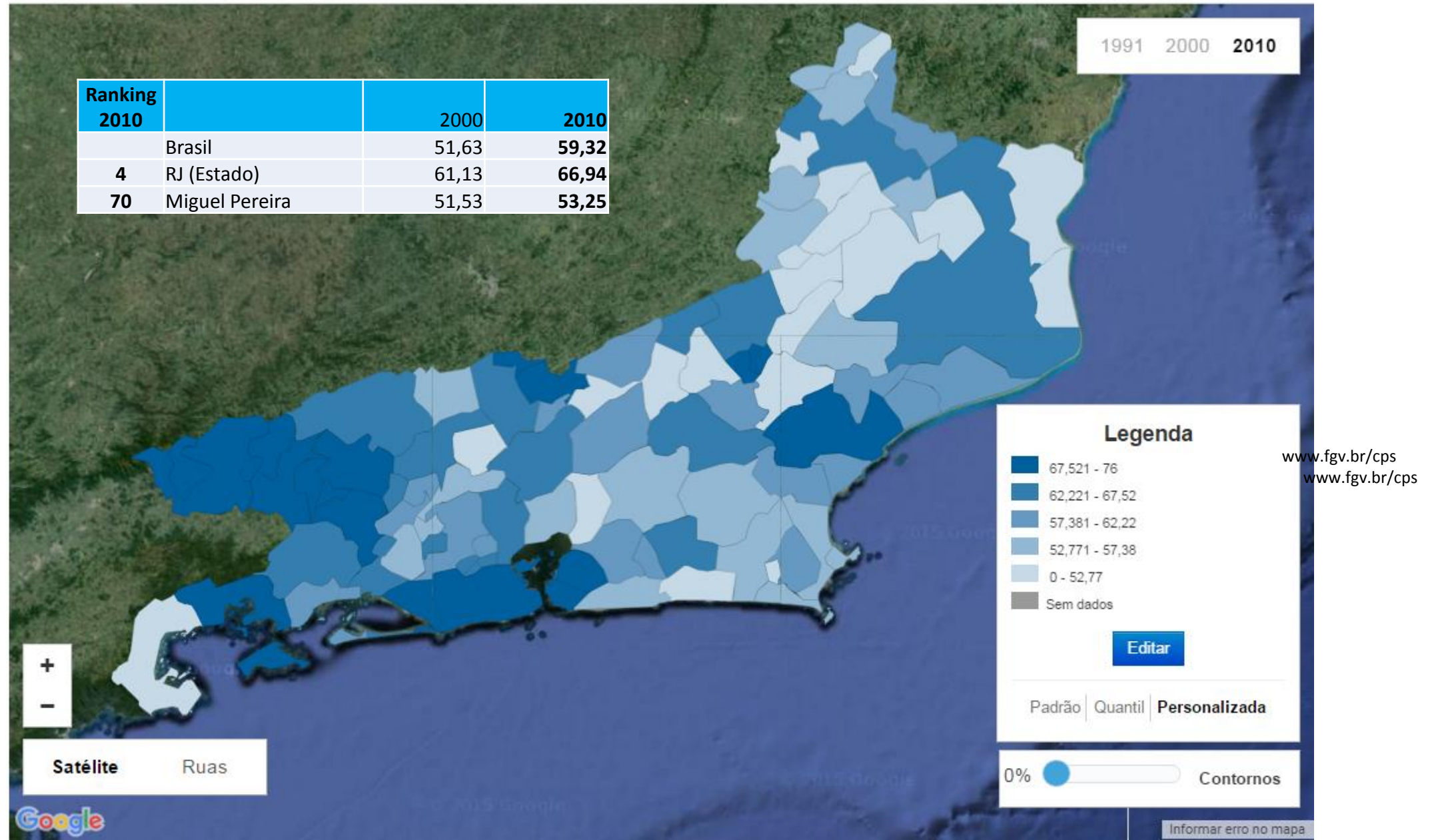
Mapa / Município

Grau de formalização dos ocupados - 18 anos ou mais



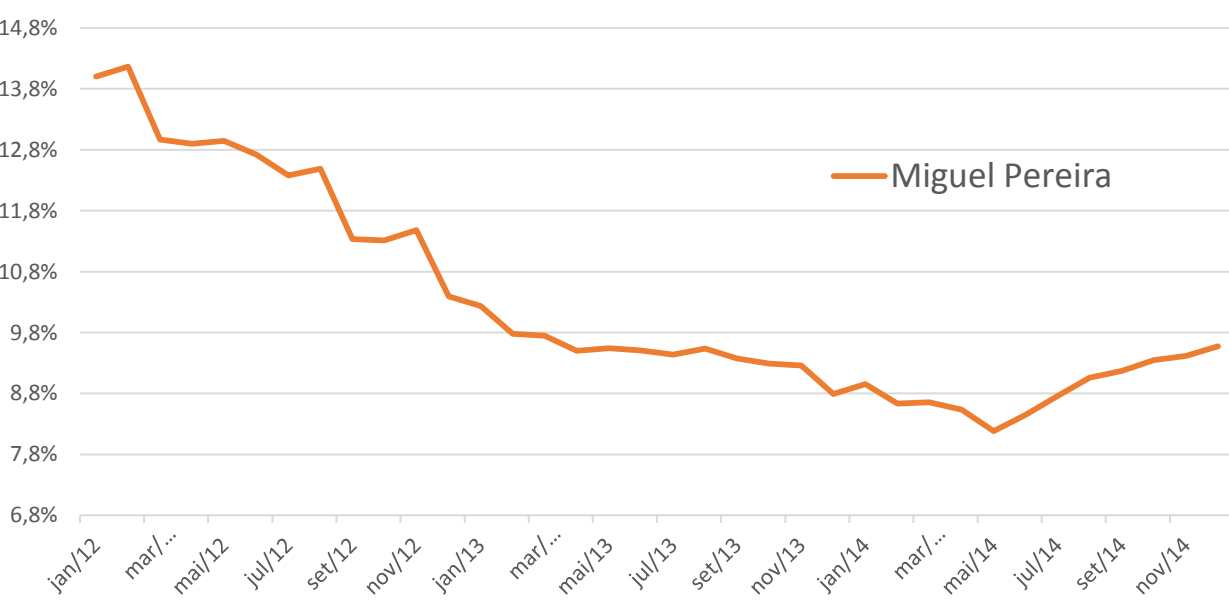
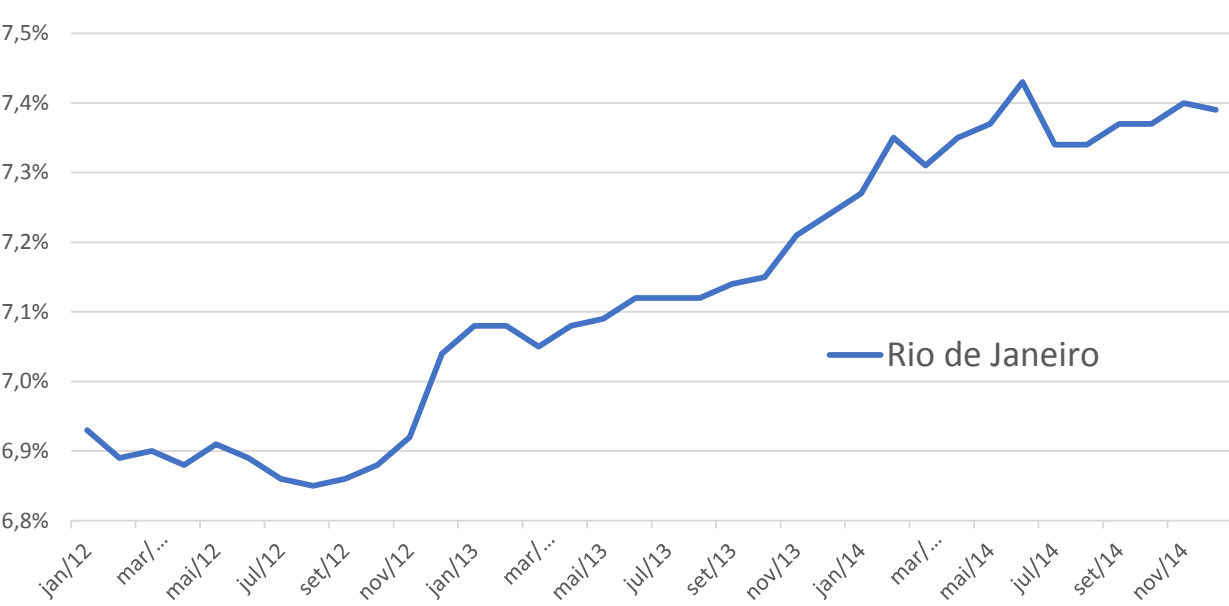
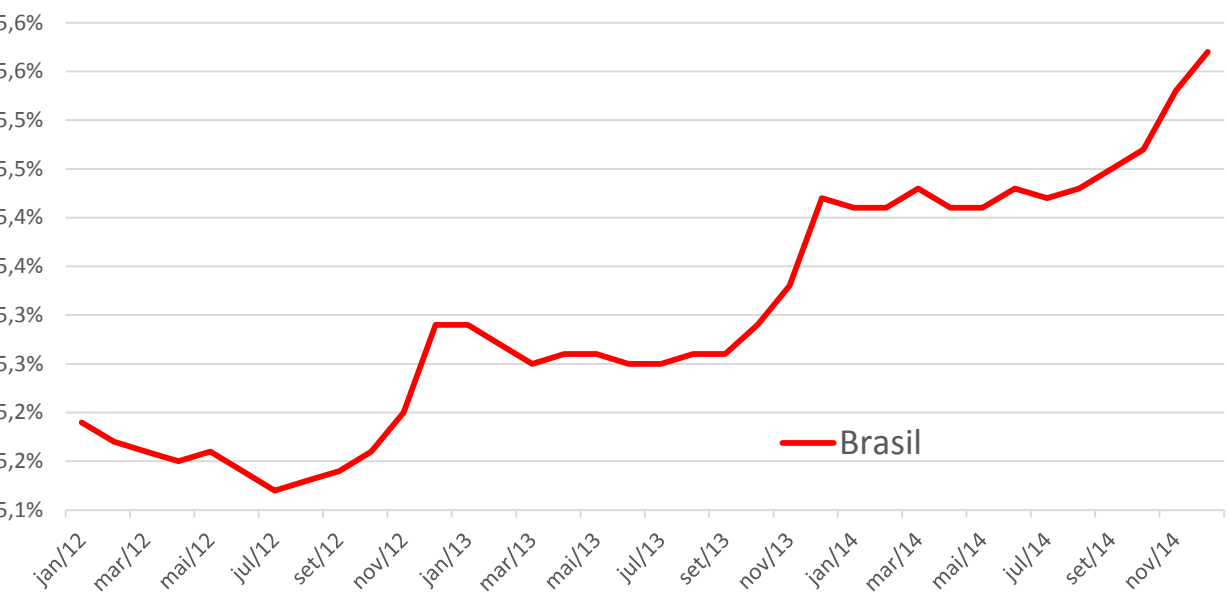
Mapa / Município

Grau de formalização dos ocupados - 18 anos ou mais



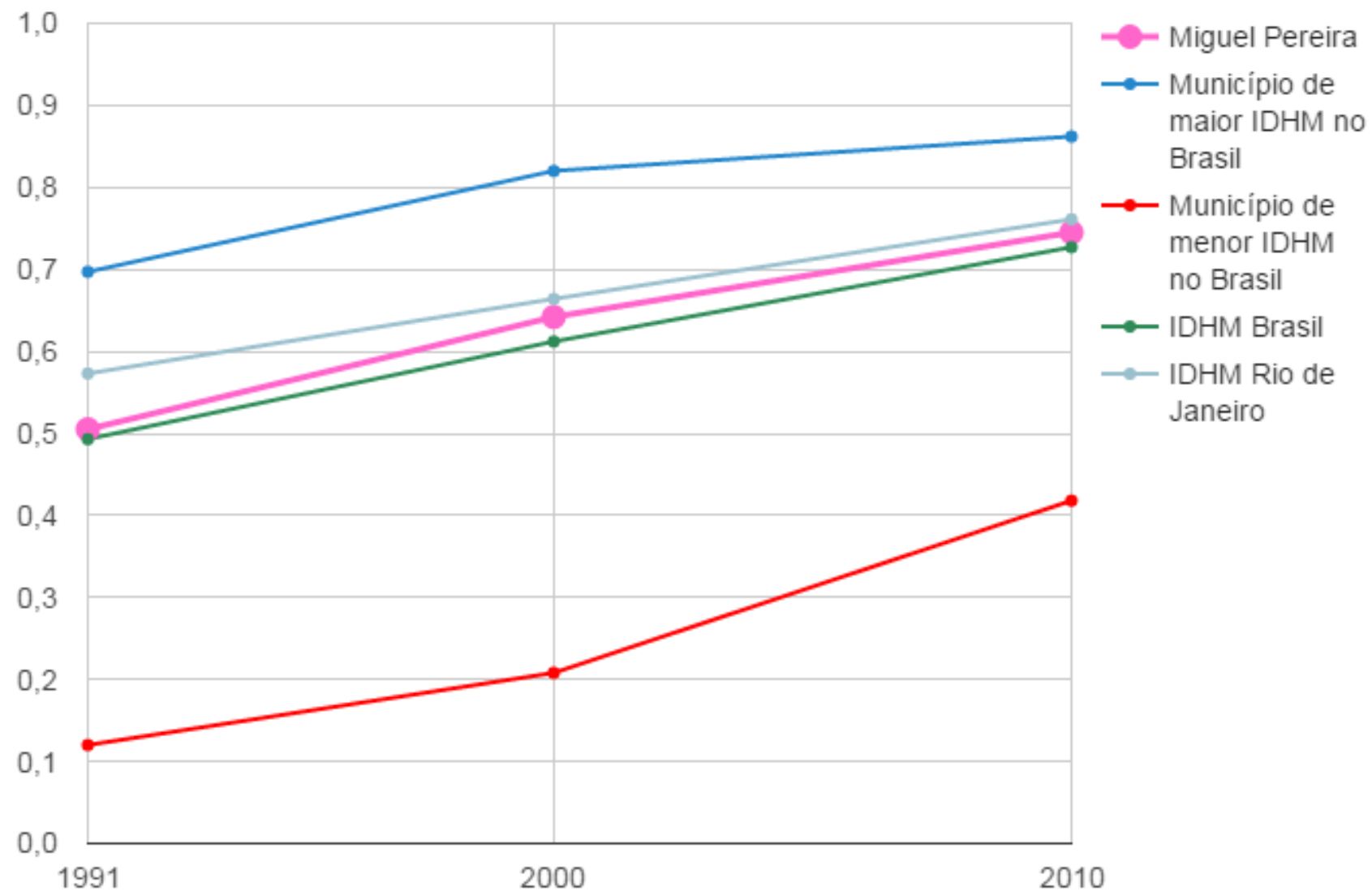
E o Emprego Formal no Turismo?

Rais/MTE 2012 a 2014



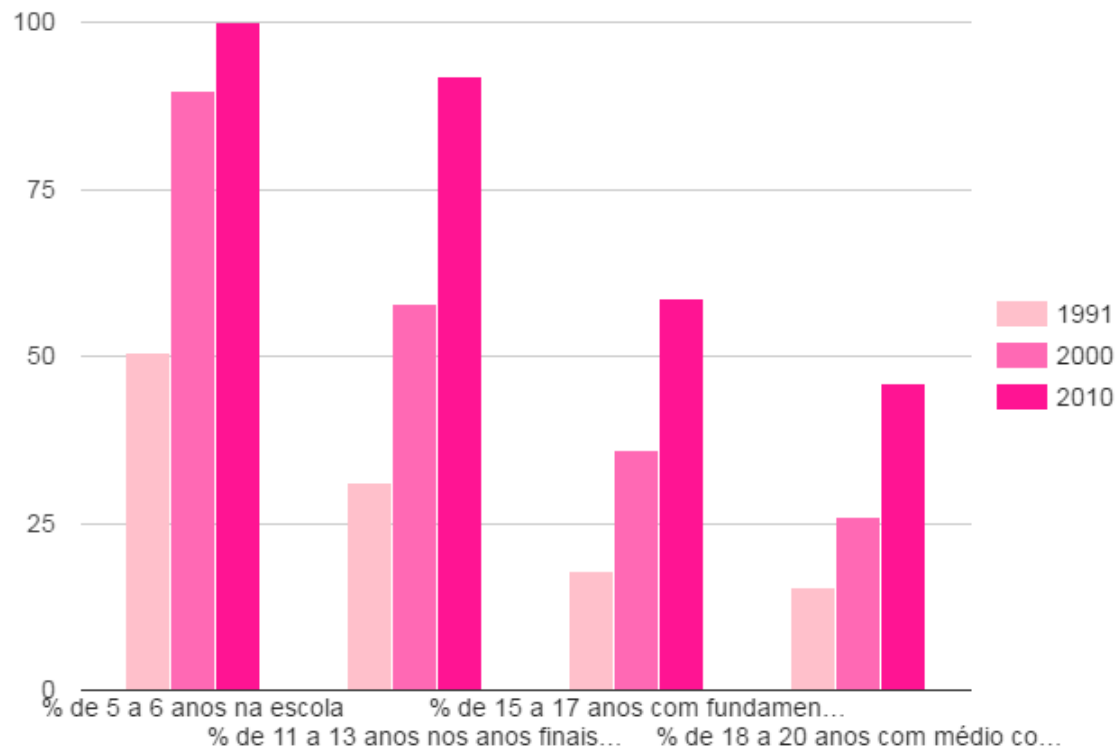
Composição %	Brasil	Rio de Janeiro	Miguel Pereira
Alojamento	16,16%	14,63%	57,07%
Alimentação	59,26%	61,51%	38,07%
Transporte Terrestre	11,15%	10,04%	1,33%
Transporte Aquaviário	0,35%	0,52%	0,00%
Transporte Aéreo	3,43%	3,47%	0,00%
Aluguel de Transportes	2,34%	1,88%	1,59%
Agência de Viagem	3,76%	3,23%	0,01%
Cultura e Lazer	3,54%	4,71%	1,93%

Evolução do IDHM - Miguel Pereira - RJ

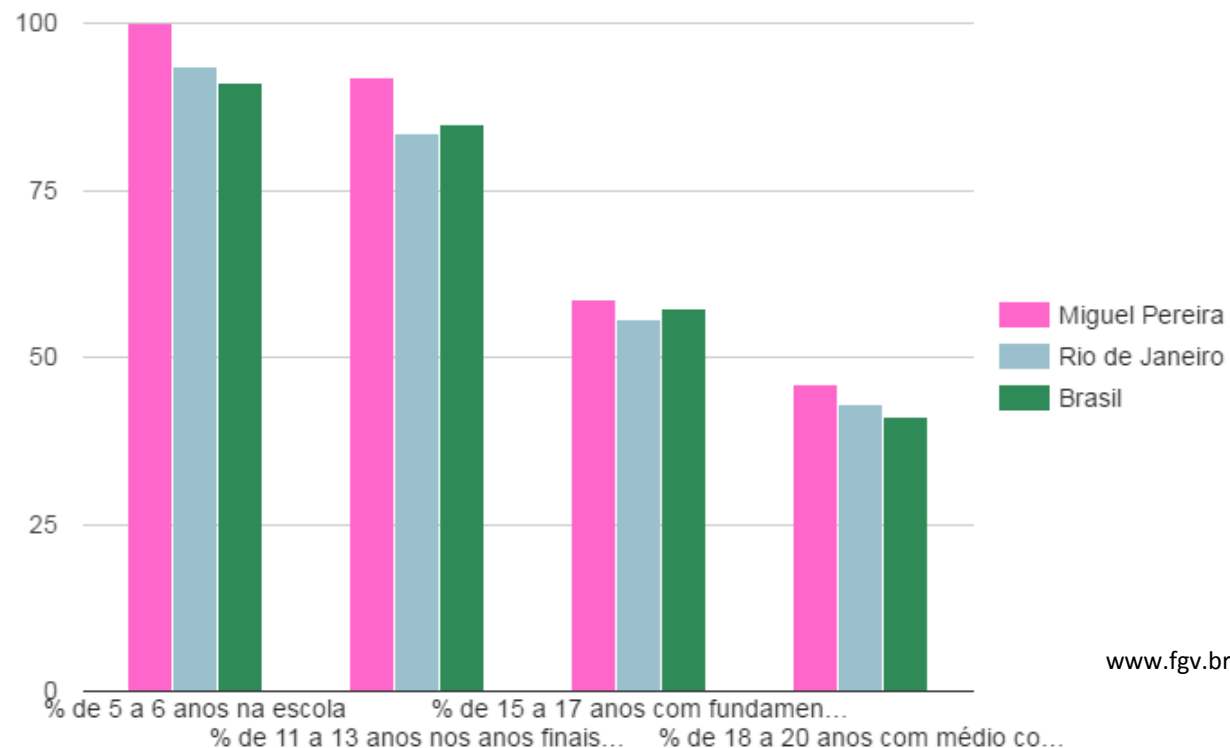


Educação

Fluxo Escolar por Faixa Etária - Miguel Pereira - RJ - 1991/2000/2010

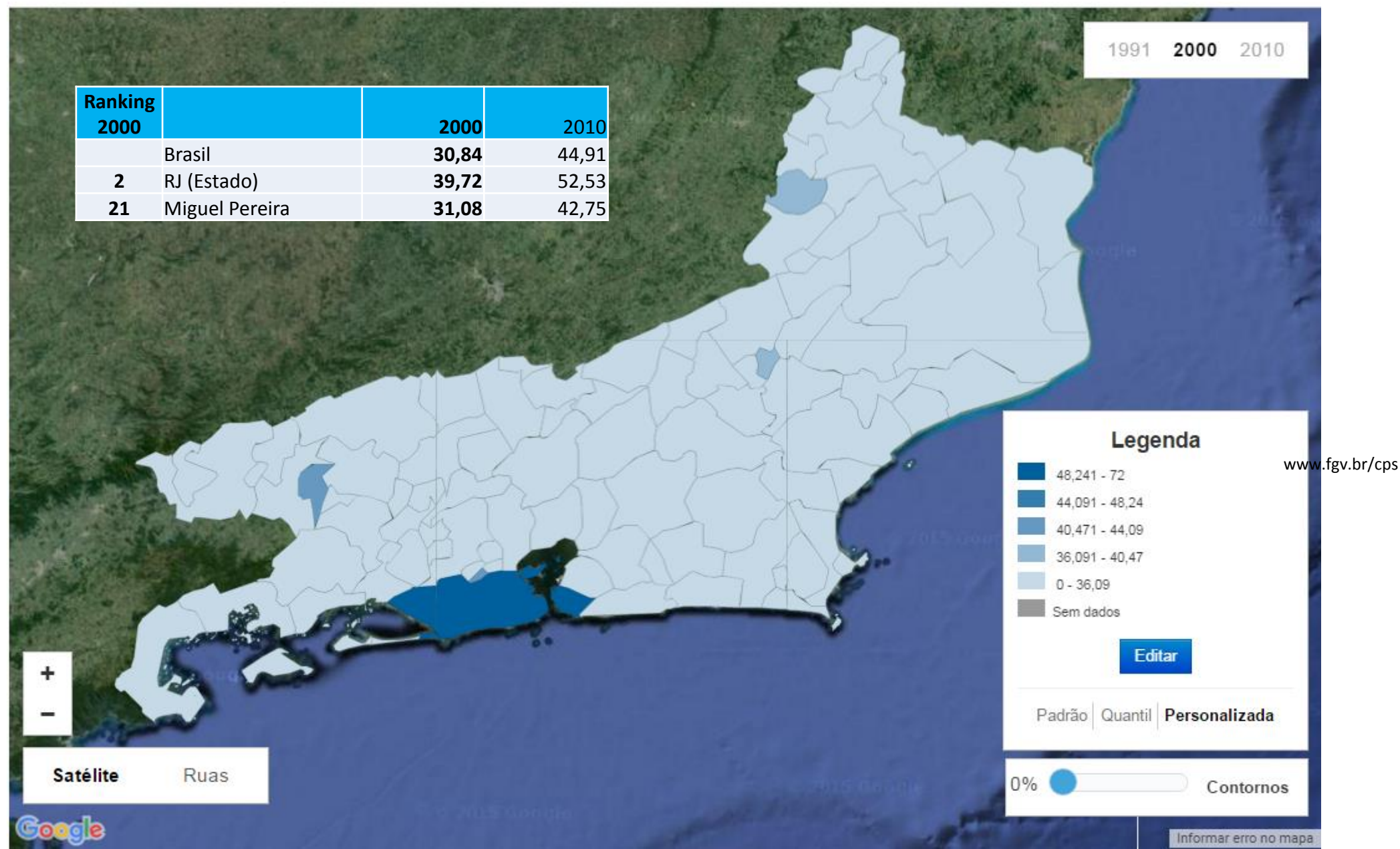


Fluxo Escolar por Faixa Etária - Miguel Pereira - RJ - 2010



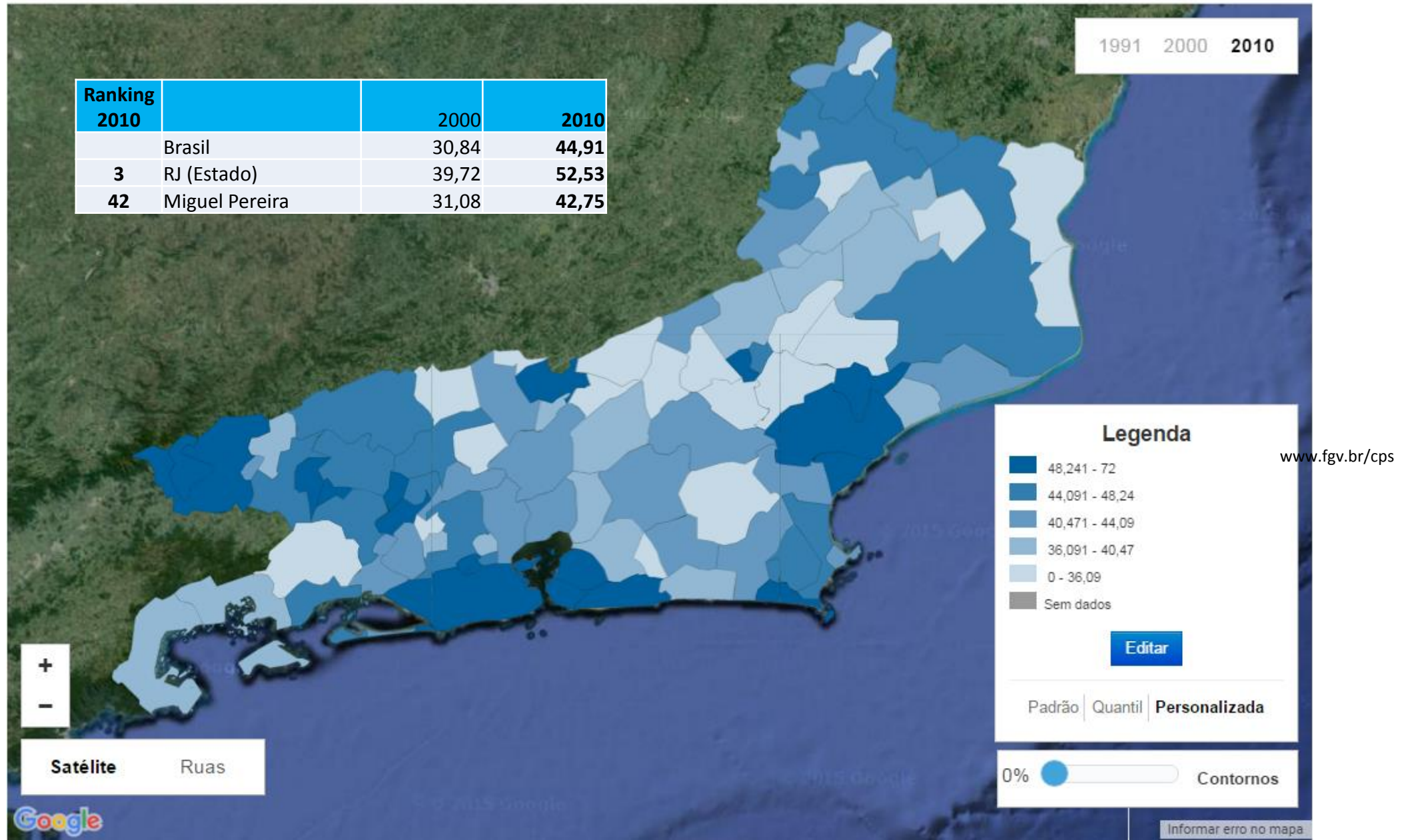
Mapa / Município

% dos ocupados com médio completo - 18 anos ou mais



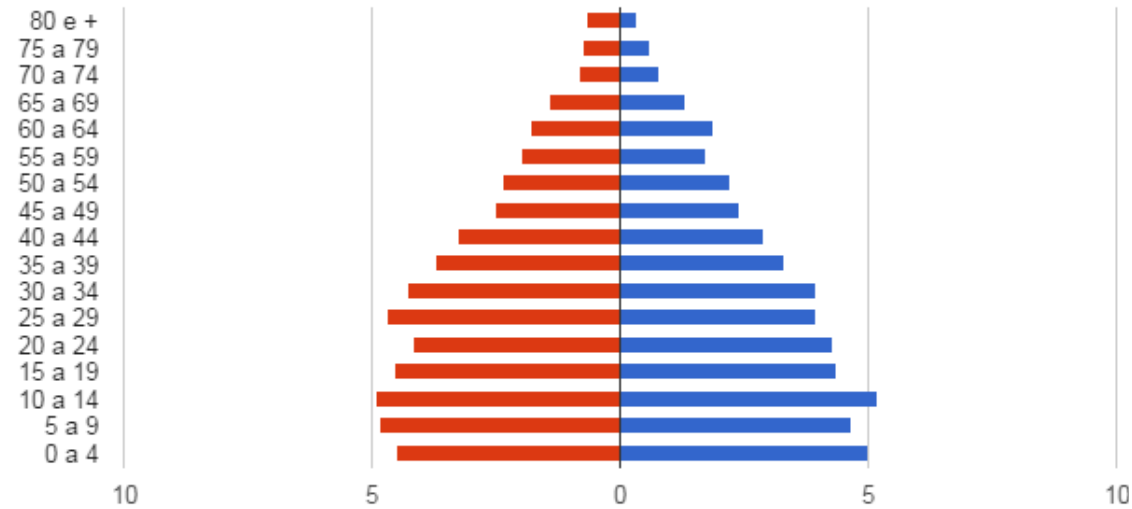
Mapa / Município

% dos ocupados com médio completo - 18 anos ou mais

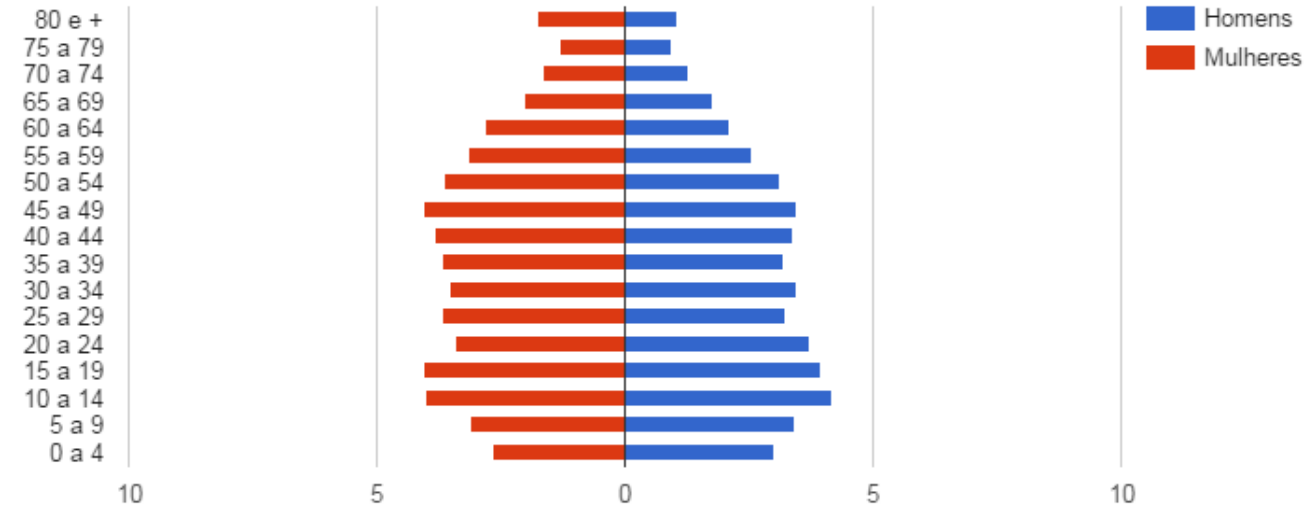


Transformação da Pirâmide Etária

1991 Pirâmide etária - Miguel Pereira - RJ
Distribuição por Sexo, segundo os grupos de idade



2010 Pirâmide etária - Miguel Pereira - RJ
Distribuição por Sexo, segundo os grupos de idade



Longevidade, Mortalidade e Fecundidade - Miguel Pereira - RJ

	1991	2000	2010
Esperança de vida ao nascer (em anos)	64,0	69,1	74,7

Longevidade, Mortalidade e Fecundidade - Rio de Janeiro

	1991	2000	2010
Esperança de vida ao nascer (em anos)	66,4	69,4	75,1

Impacto das reformas no Rio de Janeiro (em %)

	Brasil	Brasília	Rio de Janeiro	Ranking do Rio em 27 UFs
Idosos ¹	6,2	3,2	8,2	1
Participação da Previdência na renda	10,1	7,3	13,1	1
Aposentados que ganham mais de um salário mínimo	45,6	70,6	69,3	2
Funcionários públicos – Federal*	1,7	12,3	4,4	3
Ocupados na indústria*	13,4	6,0	10,8	12
Empregados agrícolas*	5,9	0,6	1,0	24
Imigrou a menos de um ano**	0,7	0,6	0,1	26
Imigrou entre 2 e 4 anos**	1,0	0,8	0,3	26
Imigrou entre 5 e 9 anos**	1,2	1,1	0,5	26

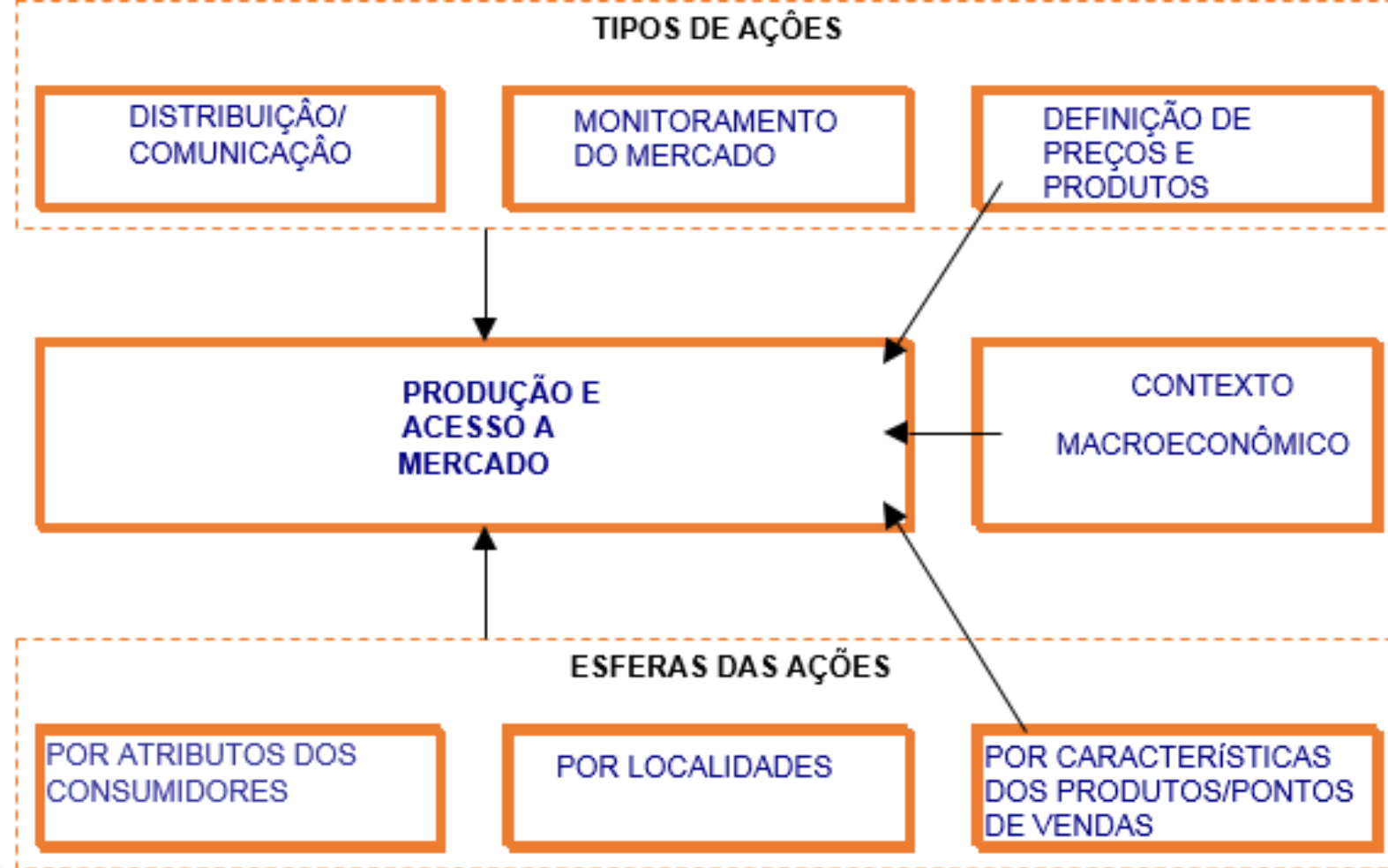
Fonte: CPS/FGV processando os microdados da PNAD/IBGE.

¹Informação do Censo 2000; *em relação aos ocupados; **em relação à população total.

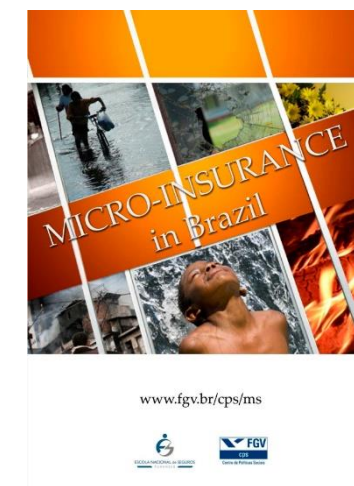
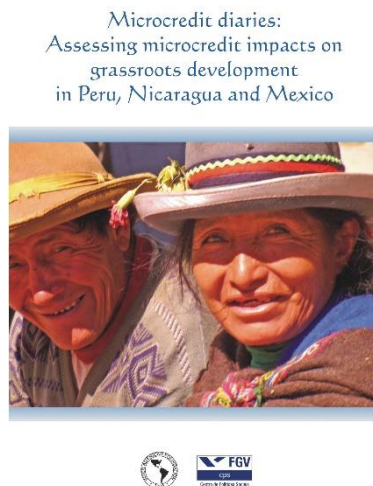
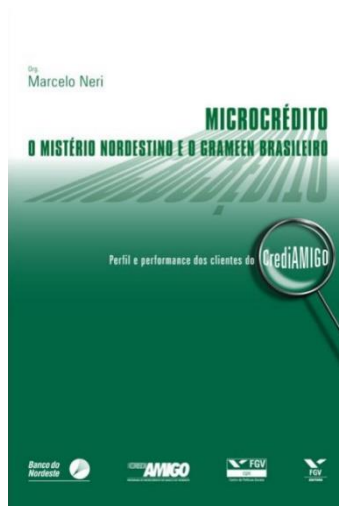
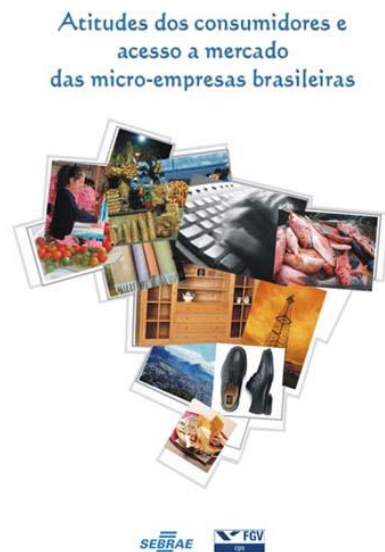
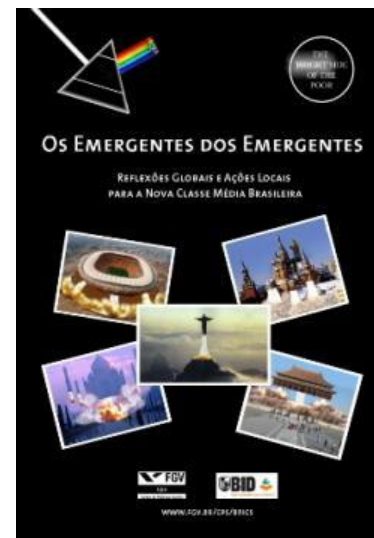
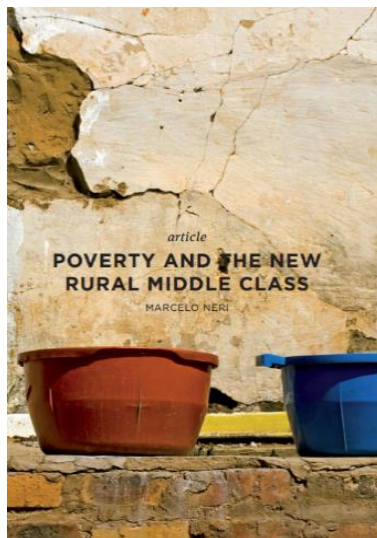
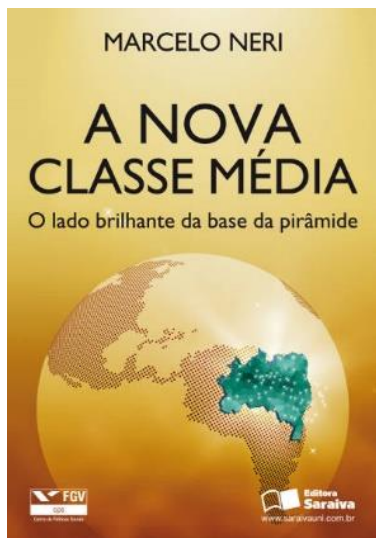
TIPOS E ESFERAS DE AÇÕES DE DEMANDA

Agentes Demandantes:

Indivíduos e Famílias ↓
Empresas (Diferentes tamanhos) ↓
Setor externo ↑
Governo ↓



Algumas Referências: www.fgv.br/cps



www.fgv.br/cps

Obrigado!