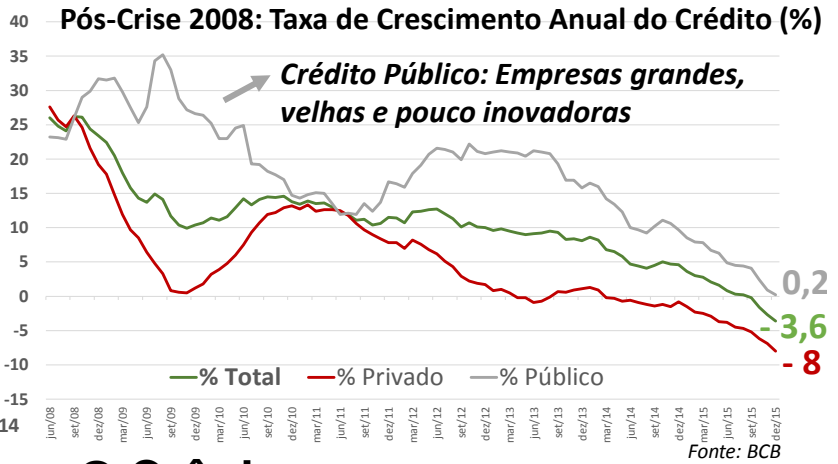
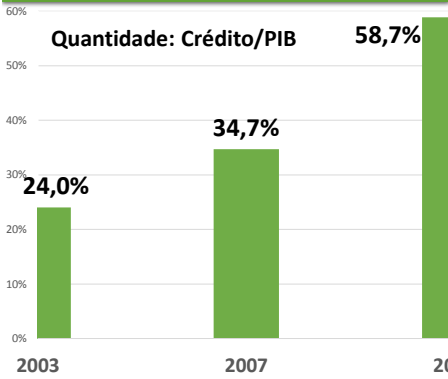


1. Crédito:



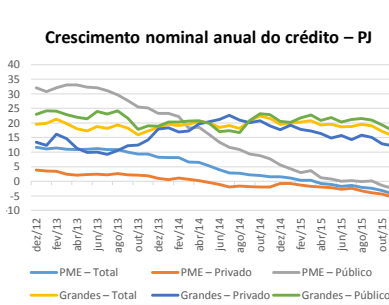
Qualidade do Crédito:
Caro, Curto Prazo,
ao Consumidor?,
Concentrado



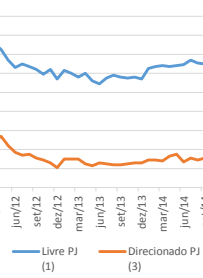
O Crônico
ficou Crítico
Spreads e
Inadimplência
em alta



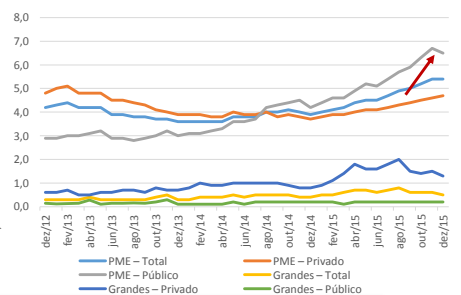
Crédito
em Baixa



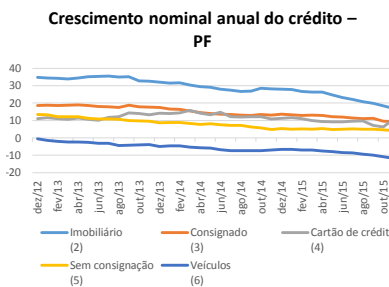
Evolução dos spreads - PJ



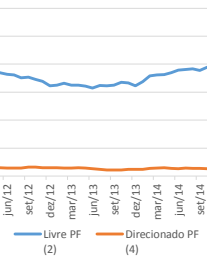
Inadimplência - PJ



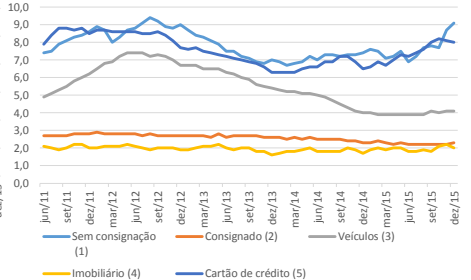
Estado da Falta de Crédito (Crônica ficou também crítica)



Evolução dos spreads - PF



Inadimplência - PF



Fotografia do Crédito

Crédito no Brasil está +: Público e Concentrado na Indústria

Números do Crédito Nacional : É público (53,8%), para PJ (53%), está no Sudeste (49%), para empresas com 10 anos ou mais (67,8%), de grande porte (43,1%), na Indústria de Transformação (28%)

Composição por Setor (%)			
	Indústria	Comércio	Serviços*
Ocupação	11,9	15,4	44,3
Crédito (2014)	28	19,1	33,8

Retratos do Rio

➡ **Crédito no BR está + :**

➡ **Escasso** (Caro..)

➡ **Público** (Ineficiente e Incerto)

➡ **Industrial** (135% maior que a parcela no emprego)

➡ **E no Rio de Janeiro?**

➡ **Crédito no Rio é...ao Grande Produtor!**

Crédito: Somos Líderes na PJ:

- **16,7%** do crédito nacional
- Maior crescimento 2011-14 do Sudeste
- Ticket médio de empréstimos o dobro do Sudeste
- Menores taxas de inadimplência do país

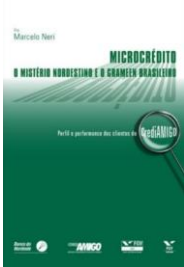
Mas Retardatários na PF:

- **8,3%** do crédito nacional
- Baixo crescimento
- Maiores taxas de inadimplência do Sudeste

Crédito hoje para PJ 2,4 vezes maior que o dispendido para PF

Inovações nas Garantias:

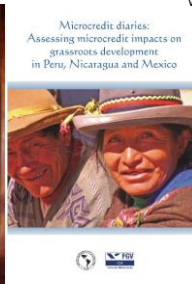
1. Grupos Solidários
2. Agentes de Crédito
3. Fundos de Aval
4. Cooperativas
5. Consignado
6. Microfinanças
7. TICs (celular)



Microcrédito - Avaliação Crítica do JPAL - MIT

11 Avaliações Nossas no México, Nicarágua e Peru

Em \neq s ambientes macro e regulatórios: há casos bem, medianos e mal sucedidos. A análise supera as idiosincrasias de um mesmo país e reverte-se ao desenho e gestão de cada programa.

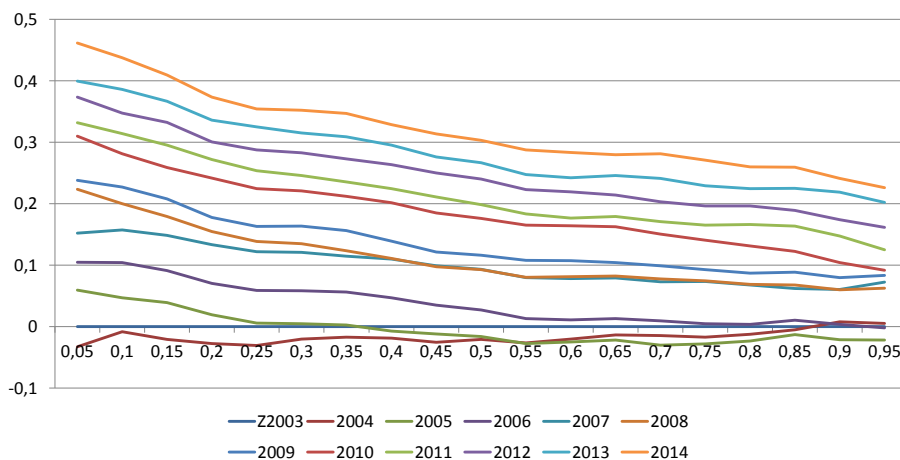


Empreendedorismo Progressivo - Regressões

Quantilicas Efeito ano (2003 – abril 2014) - O lucro

cresceu com mais força na base dos empreendimentos **Melhores Negocios**

Melhores Negocios

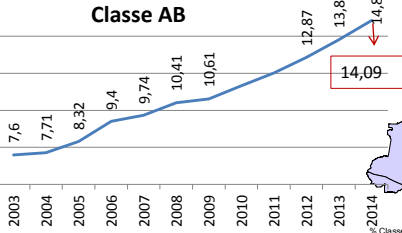


Fonte: FGV Social a partir da PME/IBGE



(2011) Pag. 95

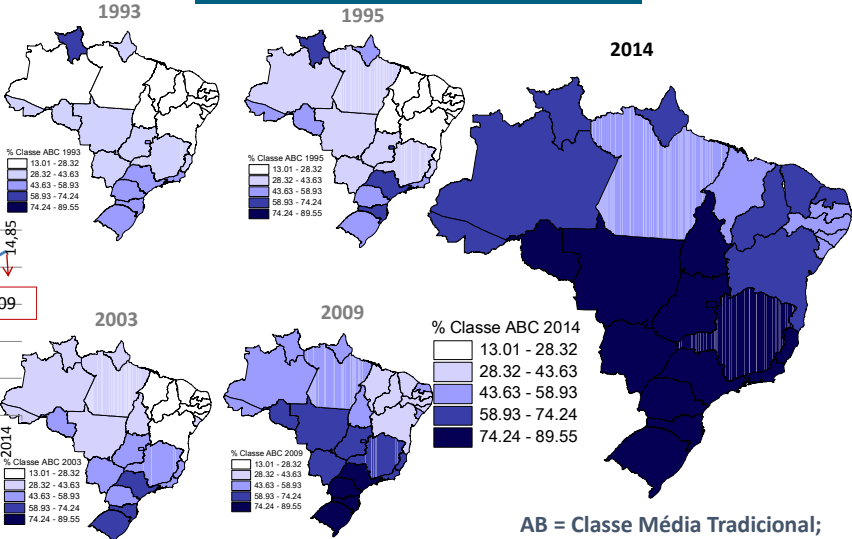
Projeções com dados desde 2009



Fonte: FGV Social/CPS a partir dos microdados da PNAD/IBGE

2. Autofinanciamento - Mercados Consumidores:

Evolução das Classes ABC



AB = Classe Média Tradicional;
C = Nova Classe Média

Tamanho dos Mercados Locais da Baixada Litoranea do RJ

Classes Econômicas

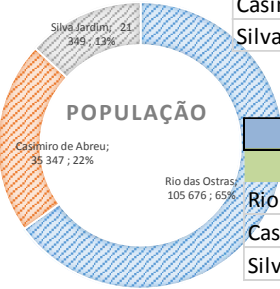
Município	E	D	C	B	A	ABC	AB	Renda Média
Rio das Ostras	8,60%	15,54%	53,79%	9,88%	12,18%	75,84%	22,06%	R\$ 1.003
Casimiro de Abreu	9,42%	20,17%	56,60%	7,13%	6,67%	70,41%	13,81%	R\$ 747
Silva Jardim	19,19%	28,21%	46,30%	3,31%	2,93%	52,54%	6,25%	R\$ 490

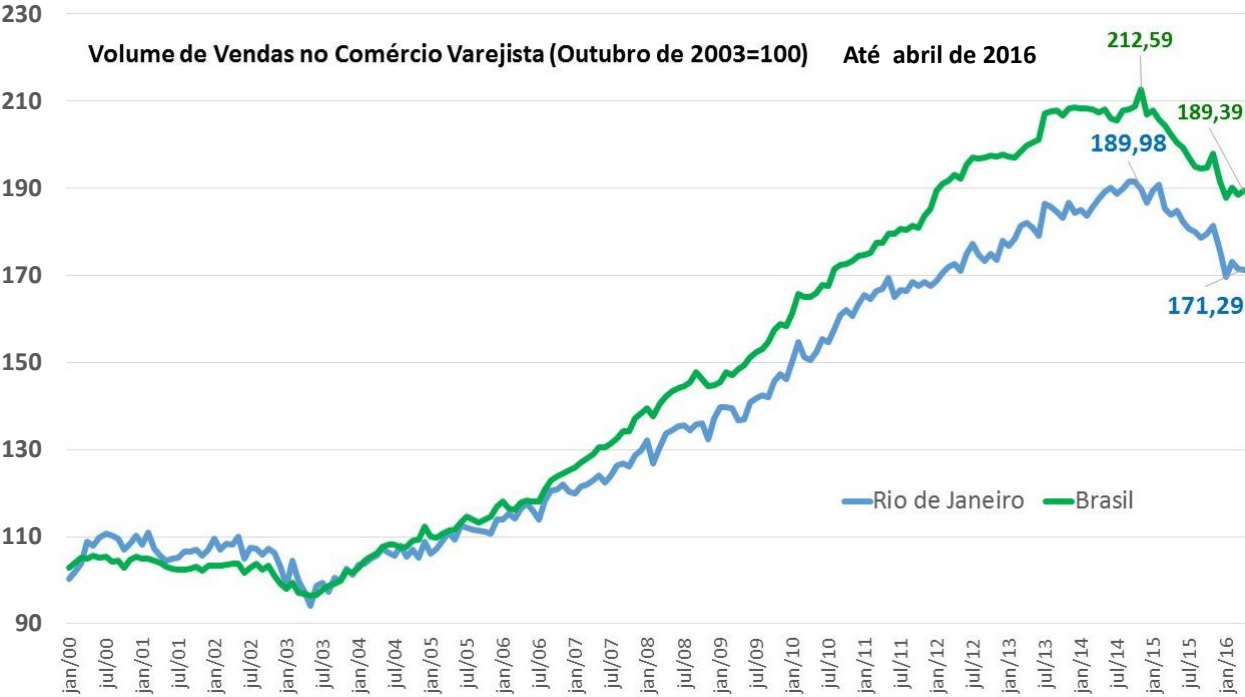
Rankings Estaduais (entre 92 Municípios)

Município	E	D	C	B	A	ABC	AB	Renda R\$
Rio das Ostras	83	90	50	2	3	5	3	4
Casimiro de Abreu	72	76	23	11	21	15	19	20
Silva Jardim	3	14	87	79	74	85	79	83

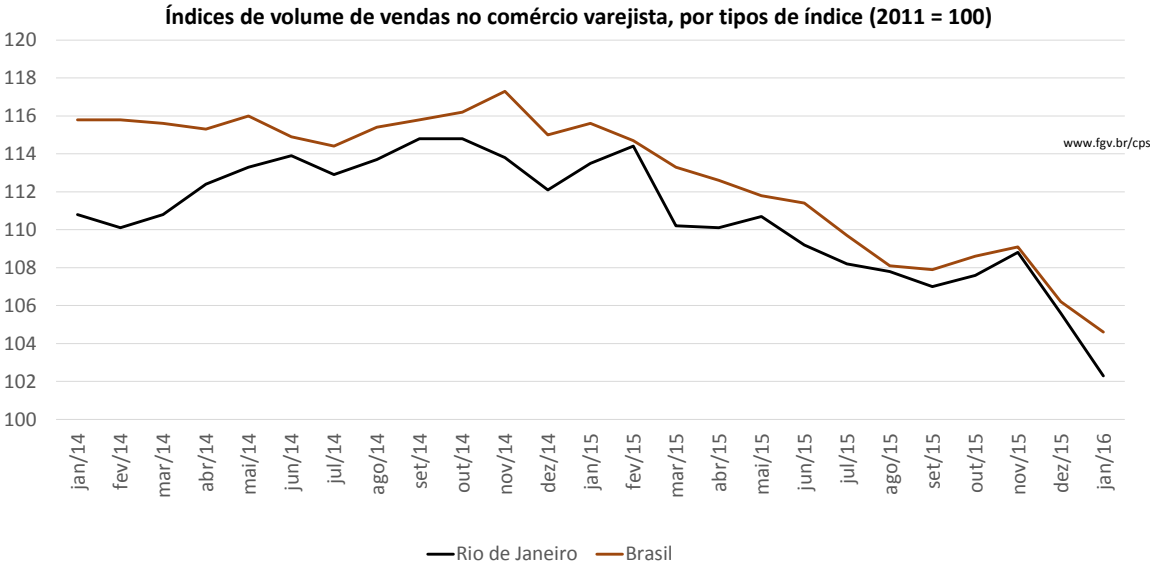
Rankings Nacionais (entre 5555 municípios brasileiros)

Rankings Nacionais (entre 5555 municípios brasileiros)								
Município	E	D	C	B	A	ABC	AB	Renda R\$
Rio das Ostras	4310	5085	2178	95	47	704	55	99
Casimiro de Abreu	4122	4431	1800	458	378	1202	416	714
Silva Jardim	2729	1933	2847	2314	2064	2800	2206	2741



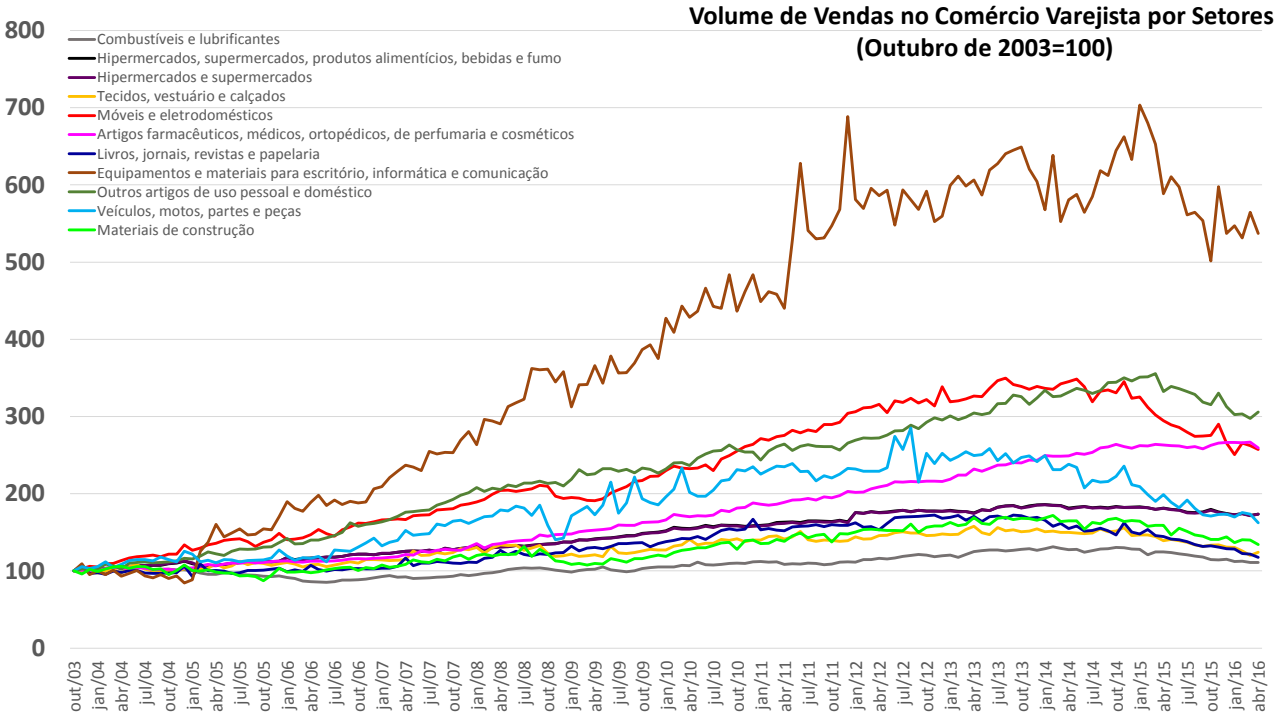


2. Auto-Financiamento

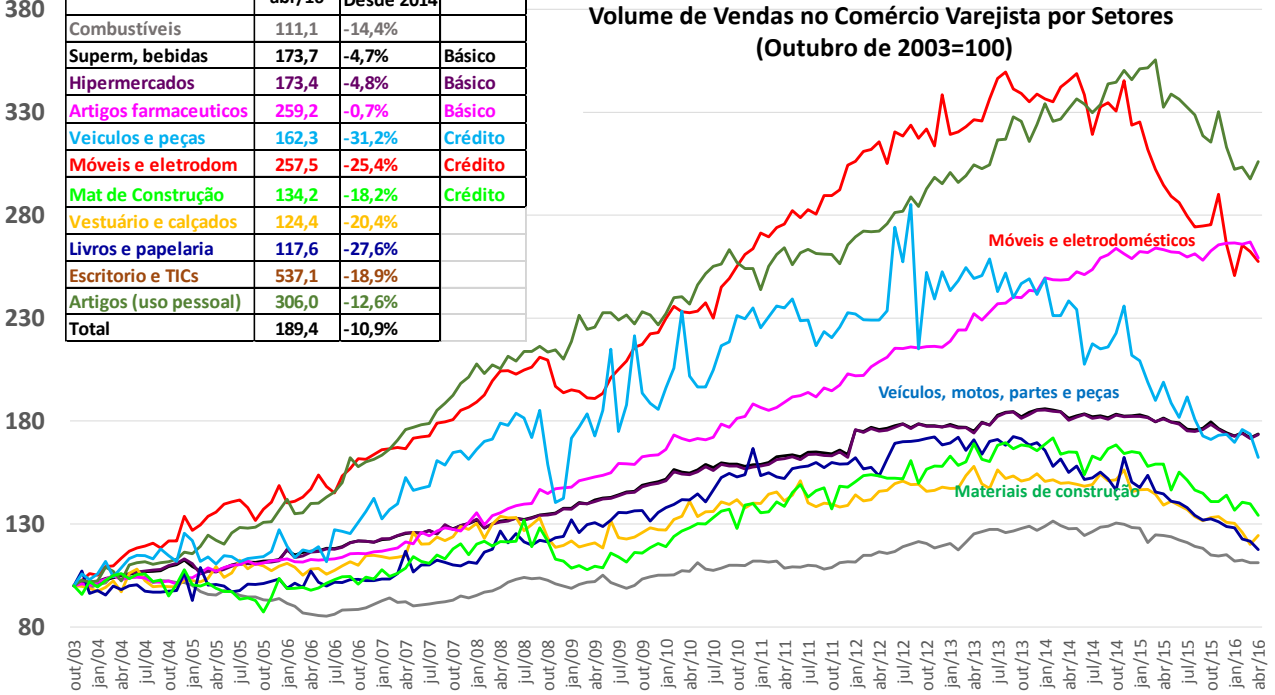


Fonte: IBGE - Pesquisa Mensal de Comércio

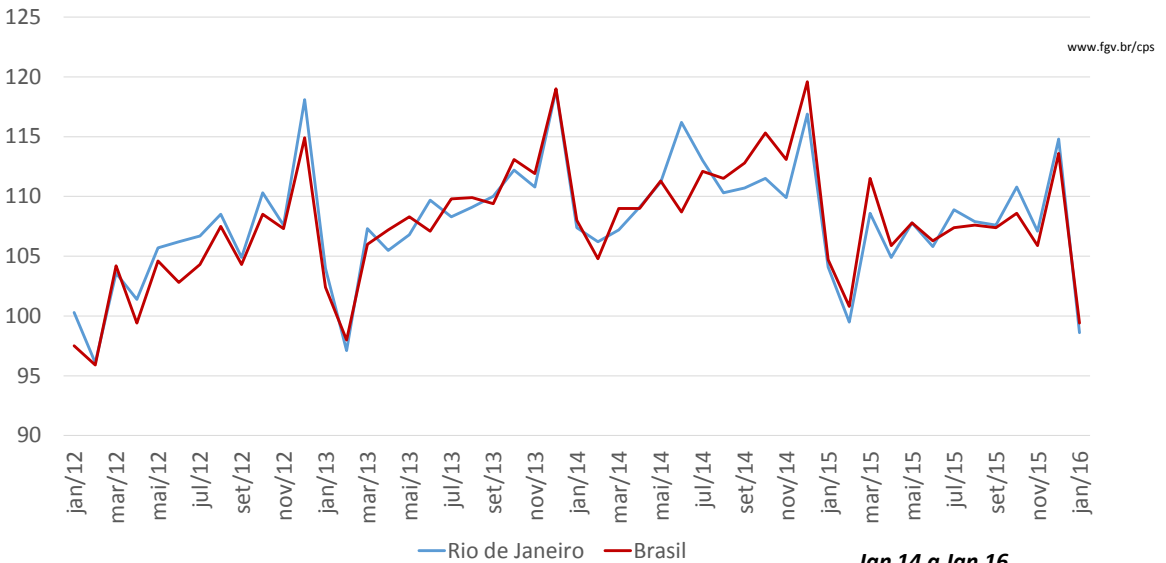
Mar 1 a Mar 16



	abr/16	Desde 2014	
Combustíveis	111,1	-14,4%	
Superm, bebidas	173,7	-4,7%	Básico
Hipermercados	173,4	-4,8%	Básico
Artigos farmacêuticos	259,2	-0,7%	Básico
Veículos e peças	162,3	-31,2%	Crédito
Móveis e eletrodom	257,5	-25,4%	Crédito
Mat de Construção	134,2	-18,2%	Crédito
Vestuário e calçados	124,4	-20,4%	
Livros e papelaria	117,6	-27,6%	
Escritorio e TICs	537,1	-18,9%	
Artigos (uso pessoal)	306,0	-12,6%	
Total	189,4	-10,9%	



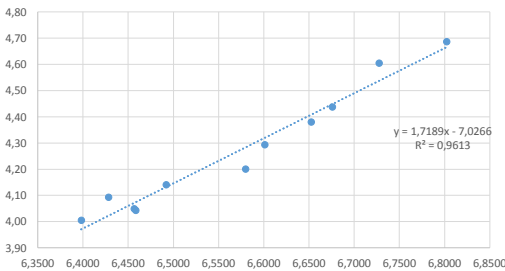
Índice de volume de serviços (Base: média de 2011 = 100) (Número índice)



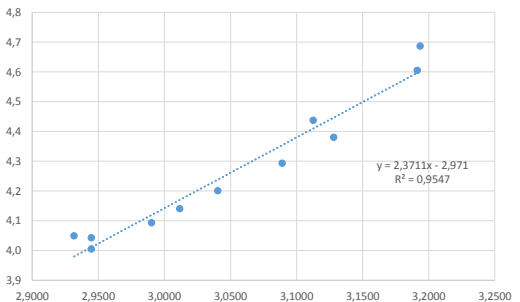
Fonte: IBGE - Pesquisa Mensal de Serviços

O que Explica as Vendas do Comércio? PIB ou PNAD?

Vendas Comércio Varejista x Renda Média PNAD



Vendas Comércio Varejista x In PIB per capita



microdados da Pnad/IBGE Renda Habitual 15 a 60 anos per capita Vendas reais no comércio PAC/IBGE em logs

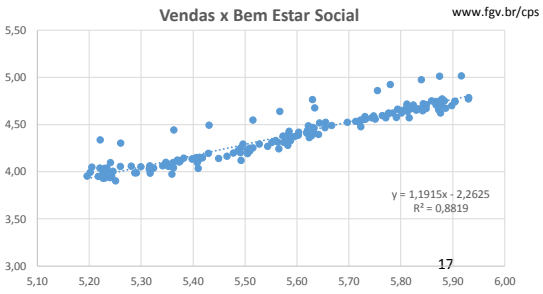
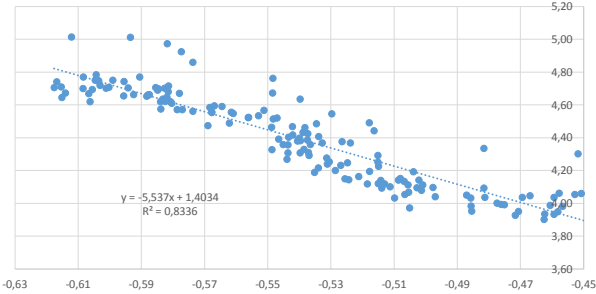
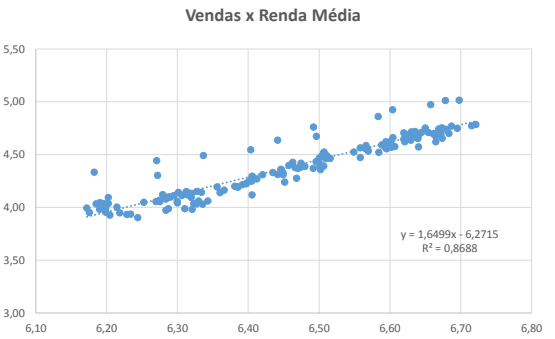
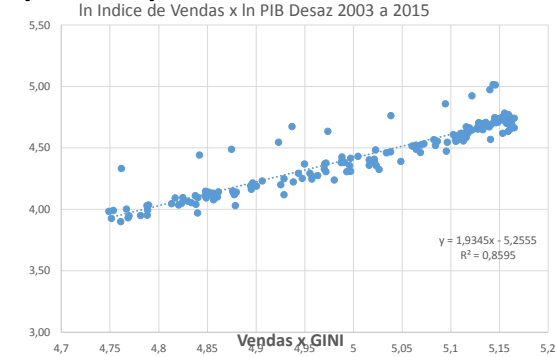
Qual é a capacidade de prever o faturamento? Entre o PIB e a Renda das pesquisas domiciliares tem vantagem na média, enxergam a desigualdade e são mais ágeis (PNAD, PNADC e PME - anuais, trimestrais e mensais).

www.fgv.br/cps

Crescimento e Equidade, os dois componentes mais básicos do Bem-Estar Social, são determinantes fundamentais do faturamento do comércio e dos serviços. Nesses setores: **o altruísmo compensa!**

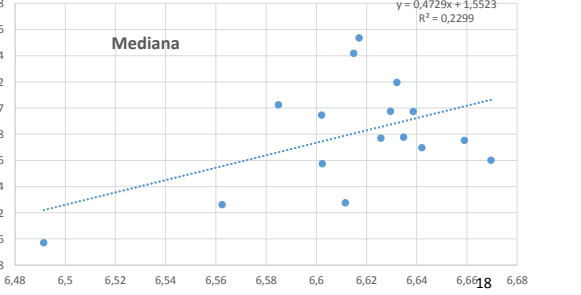
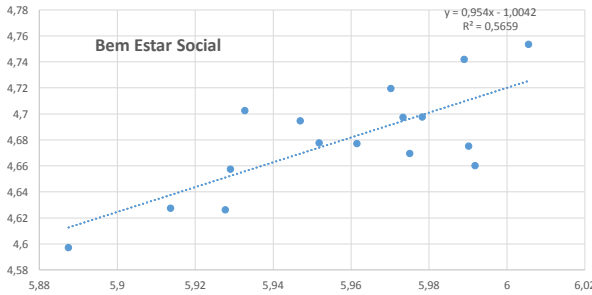
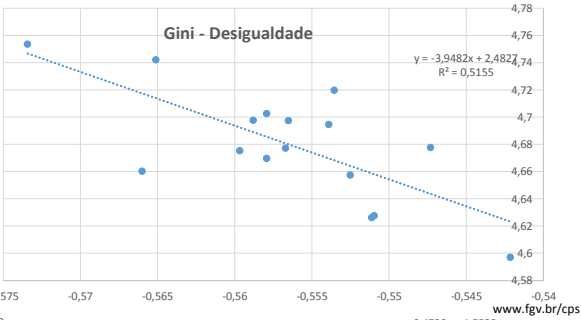
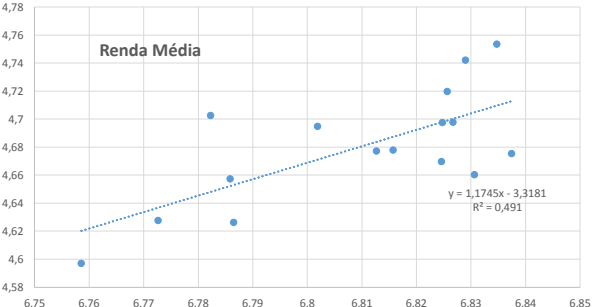
O que Explica as Vendas do Comércio?

microdados da PME/IBGE Renda Habitual 15 a 60 anos per capita
Vendas reais no comércio PMC/IBGE em logs



Faturamento nos Serviços

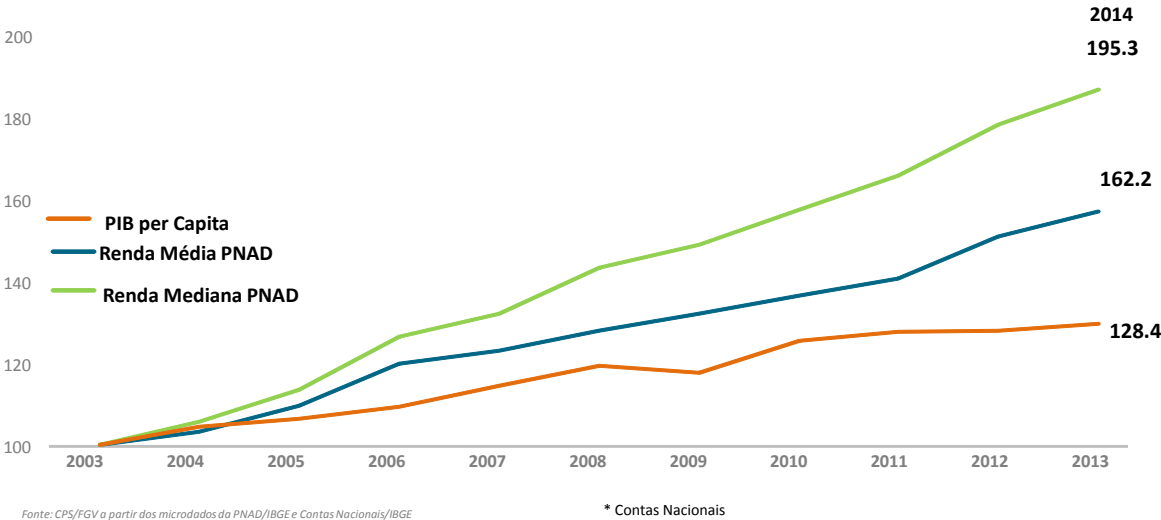
microdados da PNADC/IBGE Renda Habitual 15 a 60 anos per capita
Volume real Serviços Pesquisa Mensal de Serviços/IBGE em logs



Quanto cresce as causas?

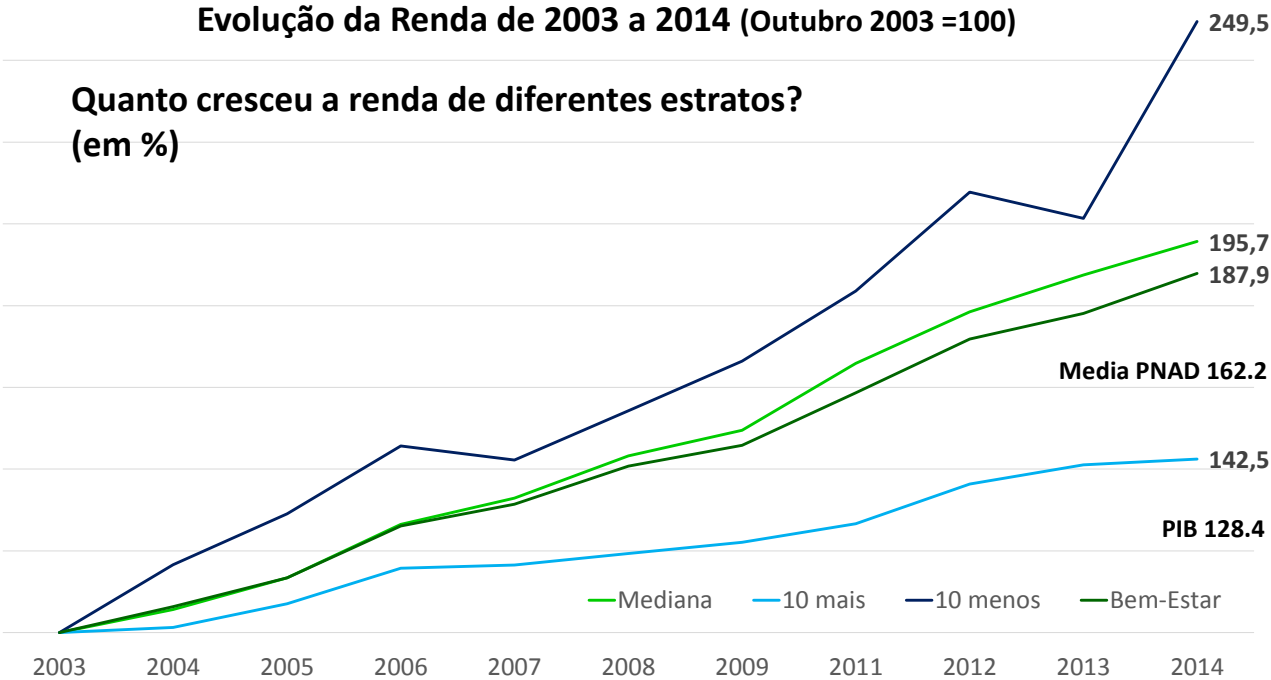
PIB X Renda Média PNAD X Mediana

Real Per Capita 2003 = 100

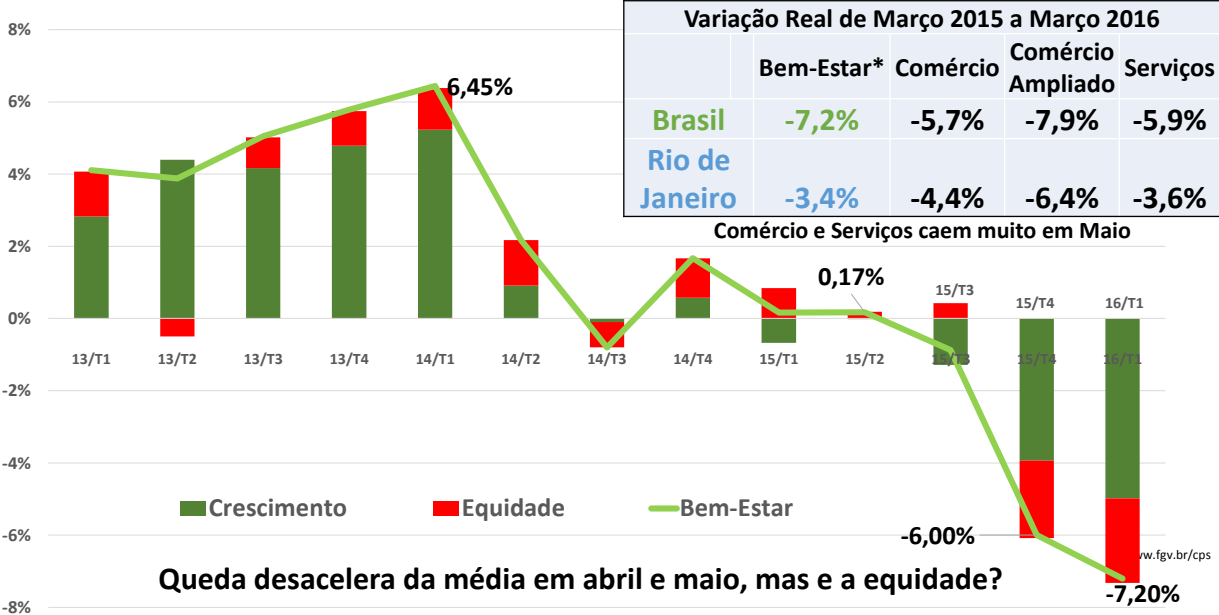


Evolução da Renda de 2003 a 2014 (Outubro 2003 =100)

Quanto cresceu a renda de diferentes estratos?
(em %)

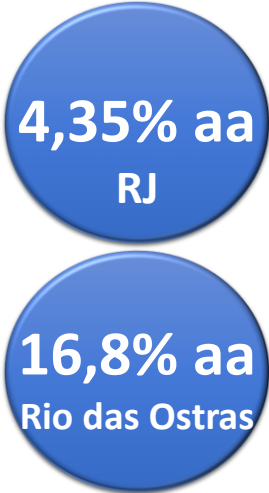


Crescimento, Equidade e Bem-Estar Social Trabalhistas
- Taxas de Crescimento 12 meses



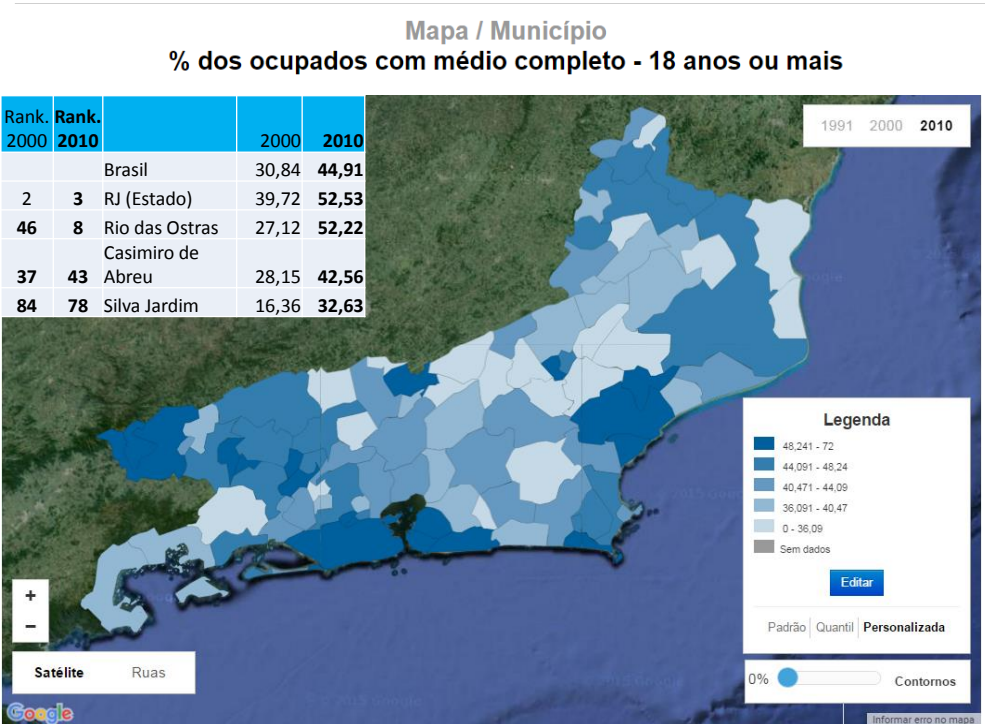
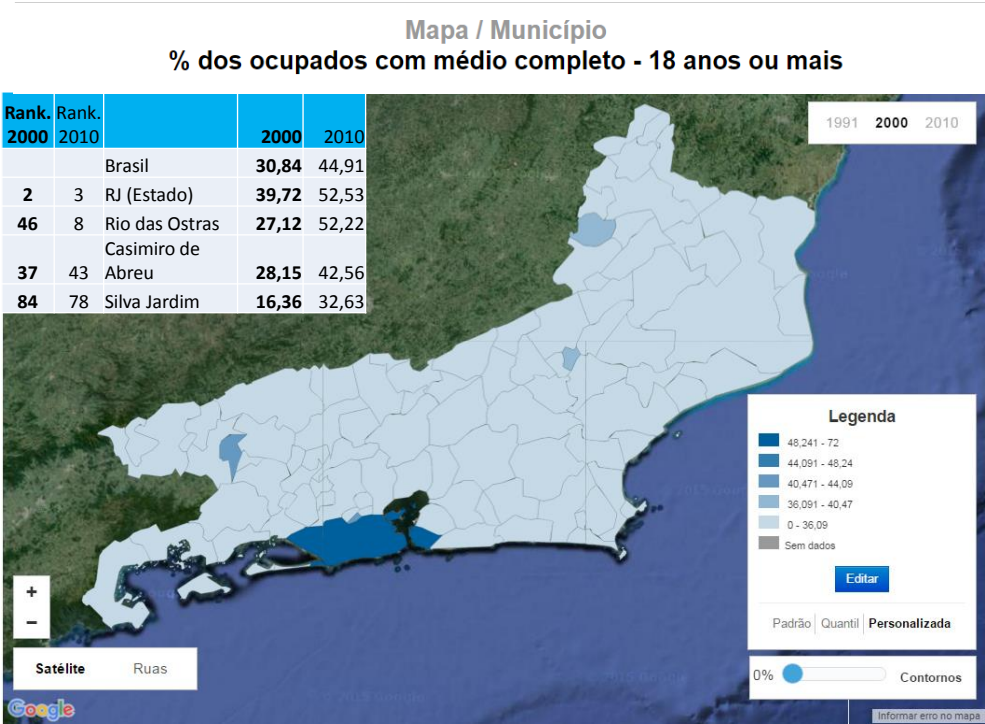
3. Zoom Longo Prazo Local: Evolução dos Determinantes da Demanda (e Bem Estar)

Resumo do Crescimento Anual

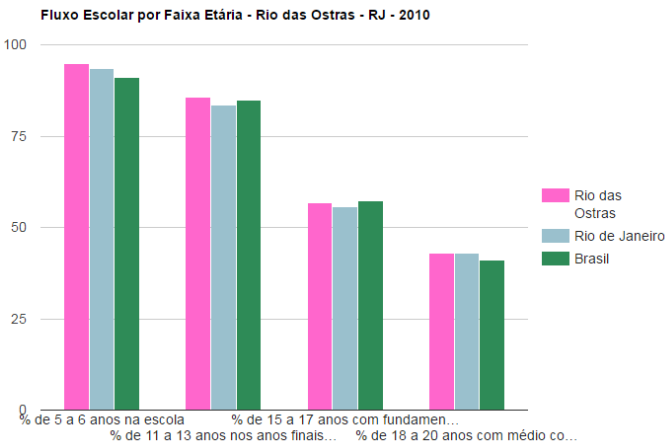
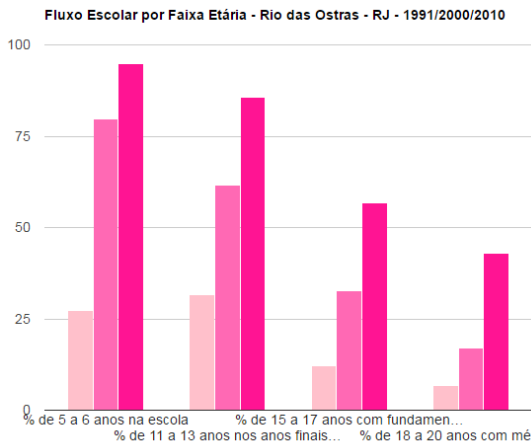


Renda e Equidade - Rio de Janeiro				
	1991	2000	2010	Variação
Renda per capita	608	826	1.039	71%
Bem Estar Social (BES)	237	330	426	80%
Variação BES		39%	29%	
Variação População		12,4%	11,1%	24,9%

Renda e Equidade – Rio das Ostras - RJ				
	1991	2000	2010	Variação
Renda per capita	332,51	658,42	1051	216%
Bem Estar Social (BES)	149,63	283	494,1	232%
Variação BES		89%	75%	
Gini - Equidade	0,55	0,57	0,53	
Variação População		100,2%	190,2%	480,8%



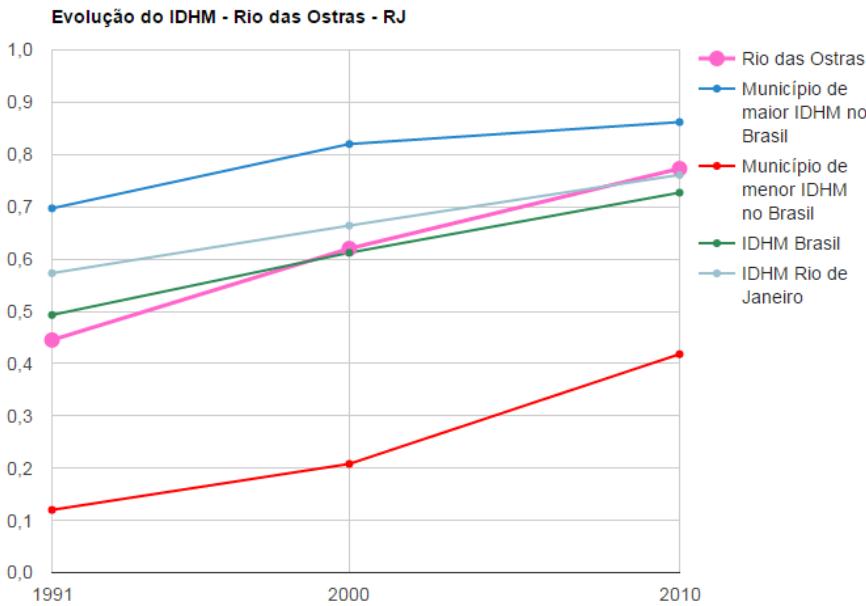
Educação



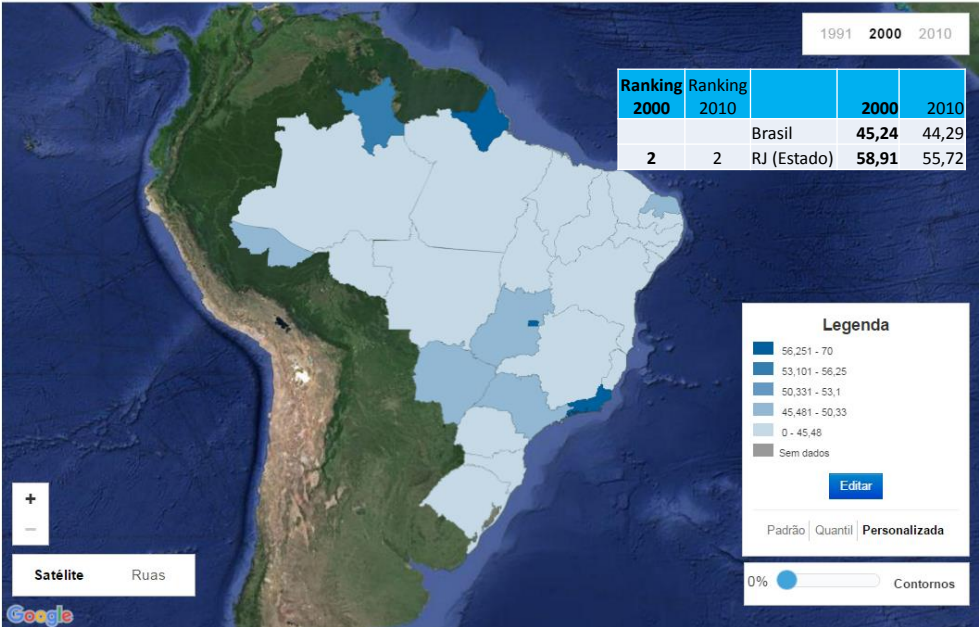
A Superação da Pobreza em			
	1991	2000	2010
% de extrem. pobres	12,07	3,22	1,45
% de pobres	36,70	13,15	5,26
Gini - Equid.	0,55	0,57	0,53

Rank. 2000	Rank. 2010	% Médio Completo	2000	2010
		Brasil	30,84	44,91
2	3	RJ (Estado)	39,72	52,53
46	8	Rio das Ostras	27,12	52,22

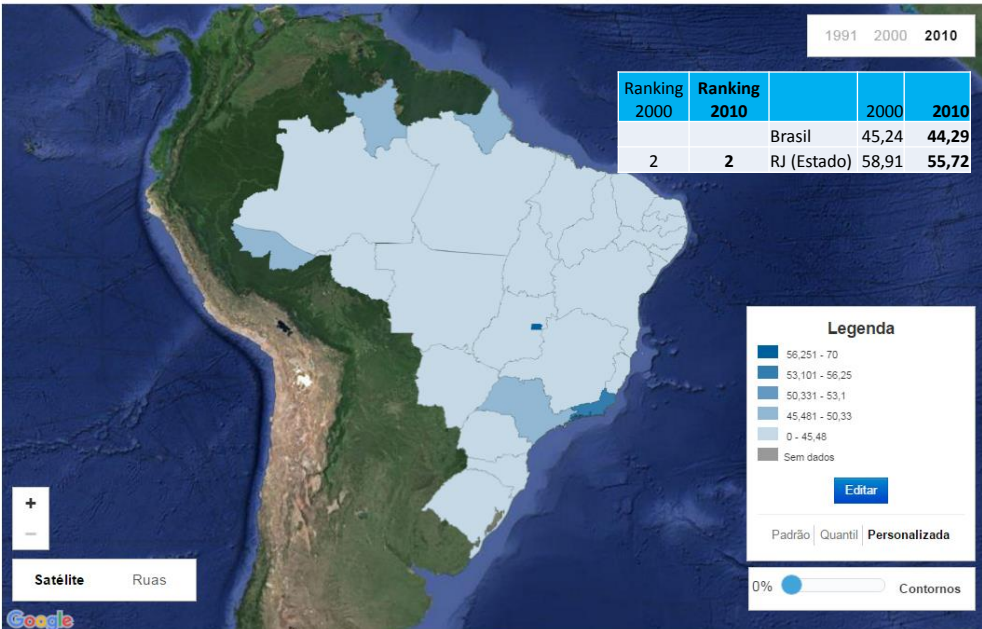
4. Zoom nas Principais Transformações Locais Pós Criação do Município

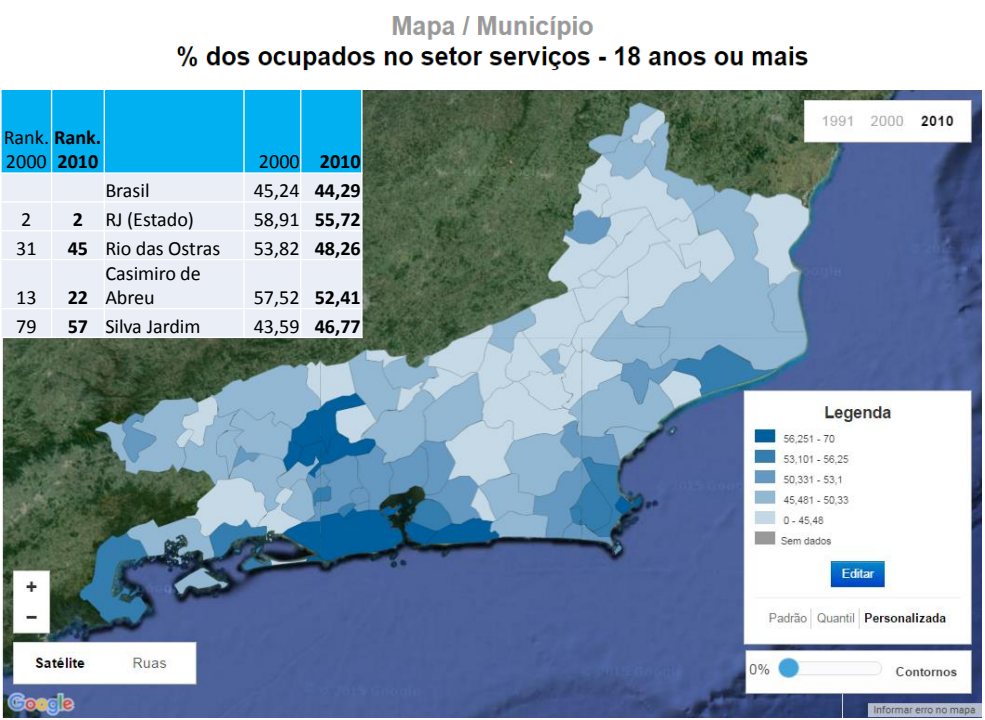
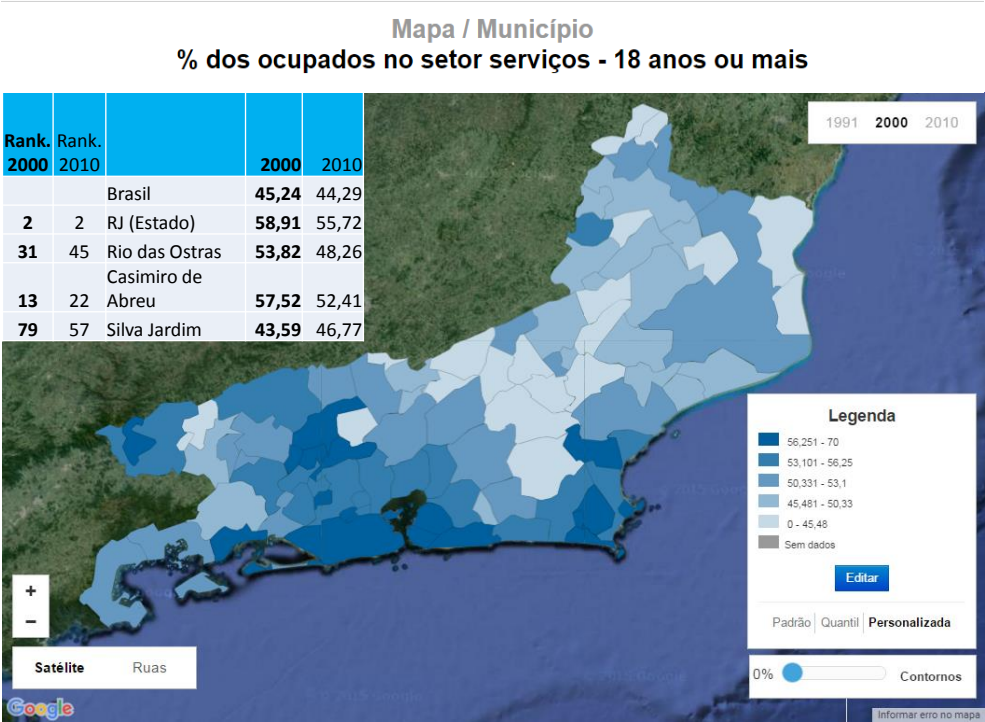


Mapa / Estado
% dos ocupados no setor serviços - 18 anos ou mais

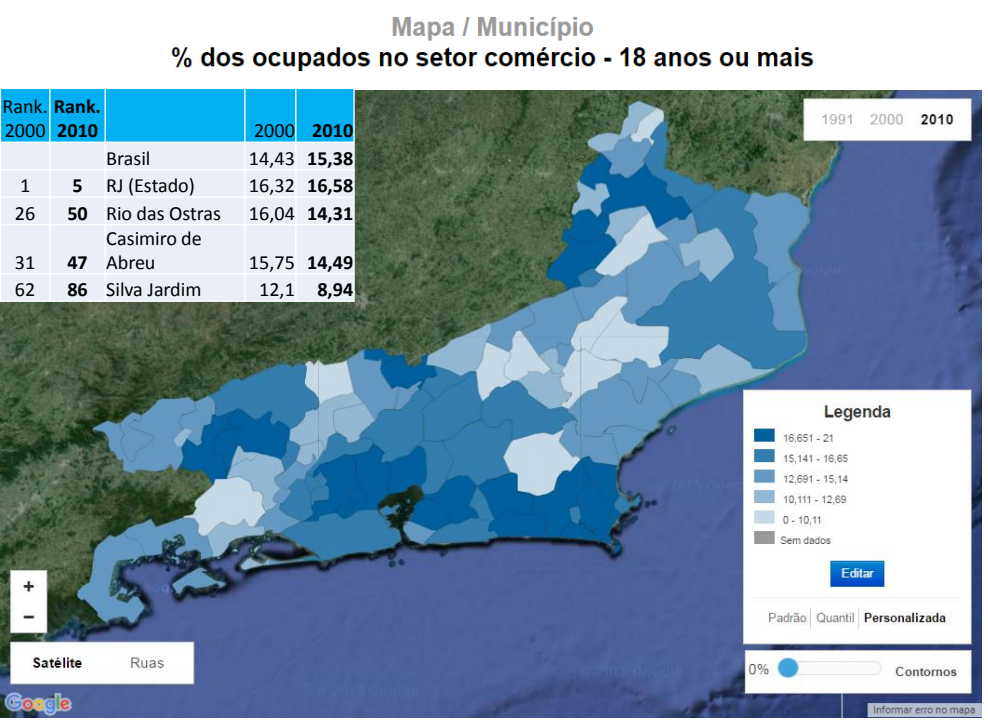
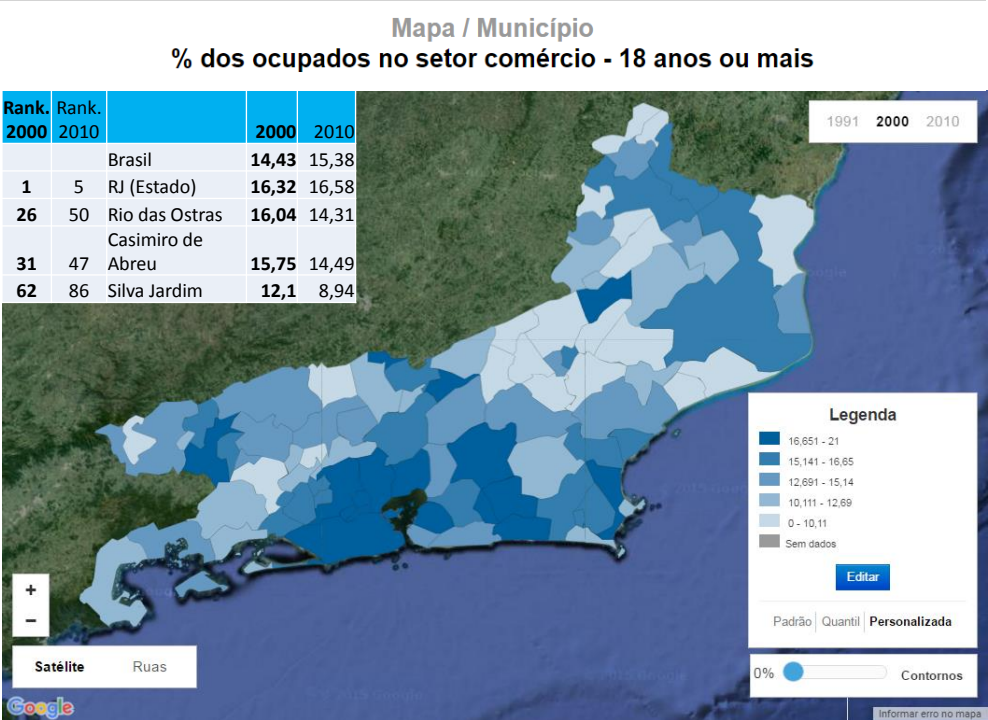


Mapa / Estado
% dos ocupados no setor serviços - 18 anos ou mais

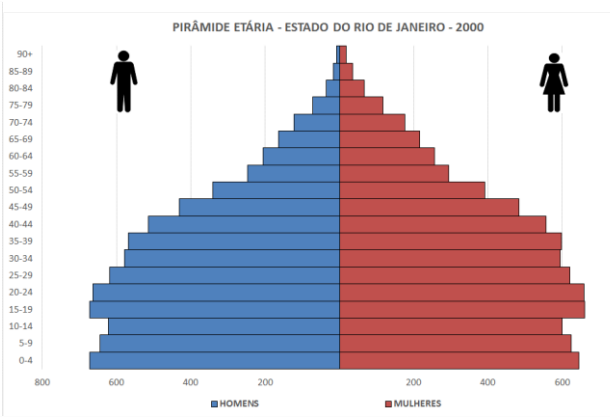
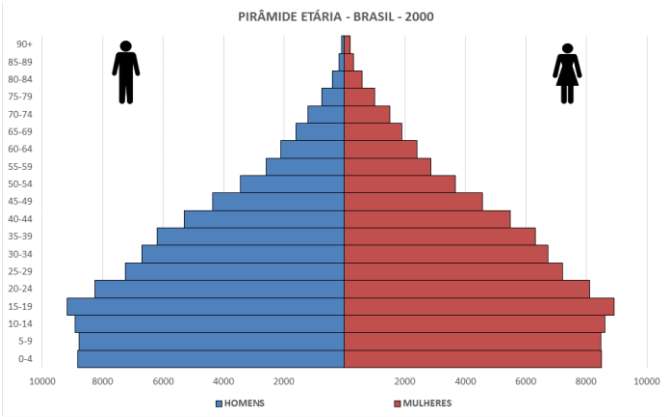




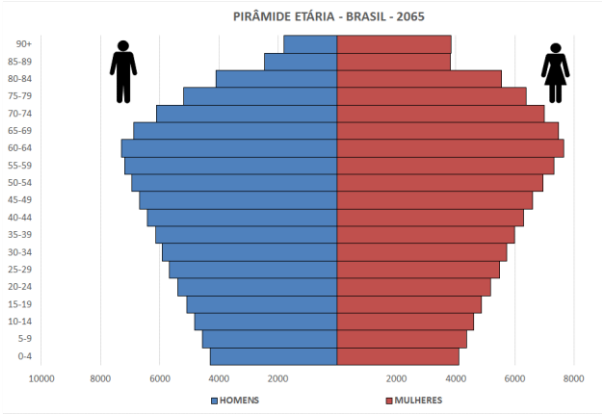
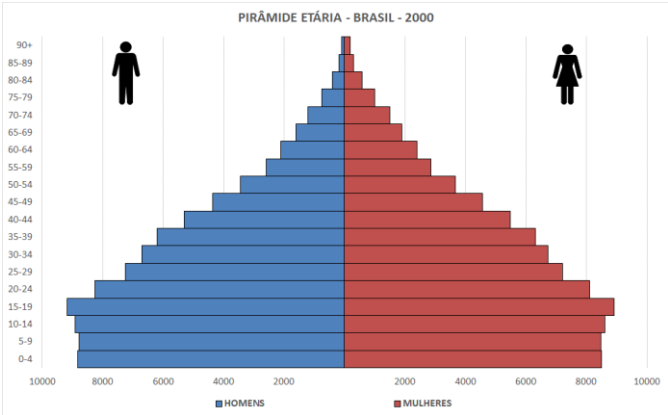




Comparação da Pirâmide Etária Brasil e Estado do Rio de Janeiro

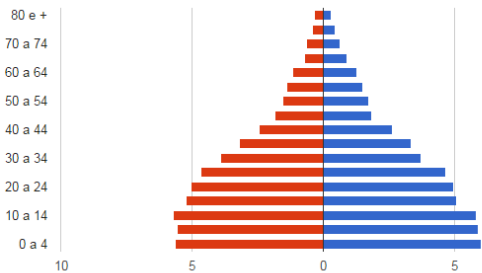


Transformação da Pirâmide Etária Brasileira

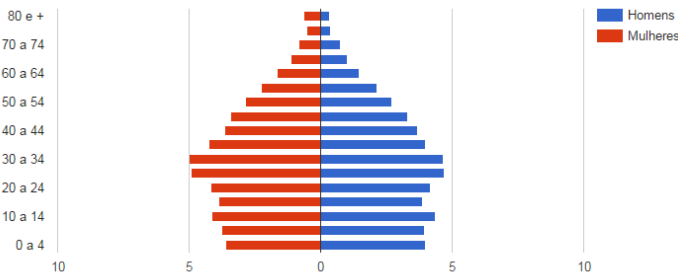


Transformação da Pirâmide Etária de Rio das Ostras

1991 Pirâmide etária - Rio das Ostras - RJ
Distribuição por Sexo, segundo os grupos de idade



2010 Pirâmide etária - Rio das Ostras - RJ
Distribuição por Sexo, segundo os grupos de idade



Rio das Ostras e Casimiro em
relacao ao Estado do Rio

Longevidade, Mortalidade e Fecundidade - Rio das Ostras - RJ

	1991	2000	2010
Esperança de vida ao nascer (em anos)	67,1	70,1	76,3

Longevidade, Mortalidade e Fecundidade - Rio de Janeiro

	1991	2000	2010
Esperança de vida ao nascer (em anos)	66,4	69,4	75,1

+ masculina, +jovem, -urbana

+ Protestante, + Uniao Consensu

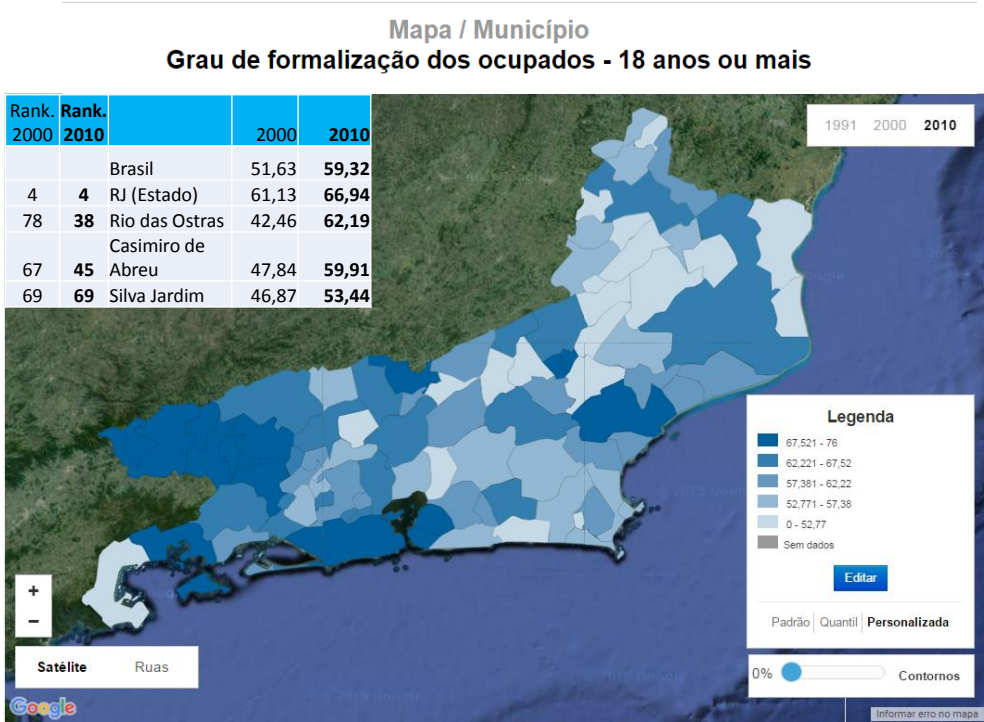
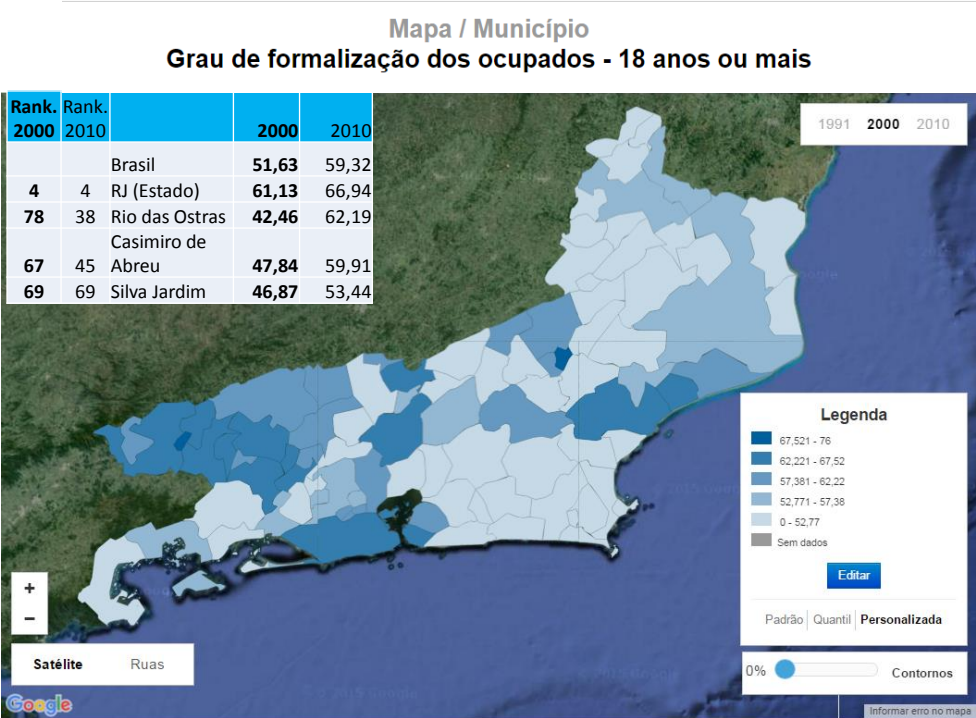
+ Empreendedora, + Renda

Impacto das reformas no Rio de Janeiro (em %)

	Brasil	Brasília	Rio de Janeiro	Ranking do Rio em 27 UFs
Idosos ¹	6,2	3,2	8,2	1
Participação da Previdência na renda	10,1	7,3	13,1	1
Aposentados que ganham mais de um salário mínimo	45,6	70,6	69,3	2
Funcionários públicos – Federal*	1,7	12,3	4,4	3
Ocupados na indústria*	13,4	6,0	10,8	12
Empregados agrícolas*	5,9	0,6	1,0	24
Imigrou a menos de um ano**	0,7	0,6	0,1	26
Imigrou entre 2 e 4 anos**	1,0	0,8	0,3	26
Imigrou entre 5 e 9 anos**	1,2	1,1	0,5	26

Fonte: CPS/FGV processando os microdados da PNAD/IBGE.

¹Informação do Censo 2000; *em relação aos ocupados; **em relação à população total.



Resumo de Dados de Rio das Ostras e Região %

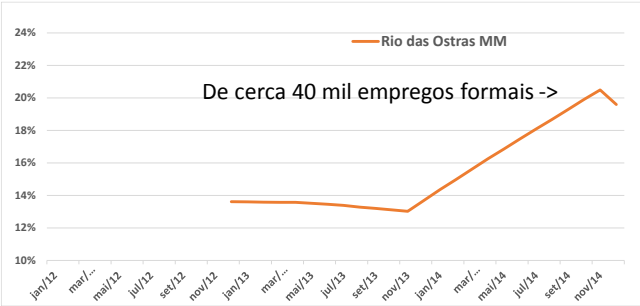
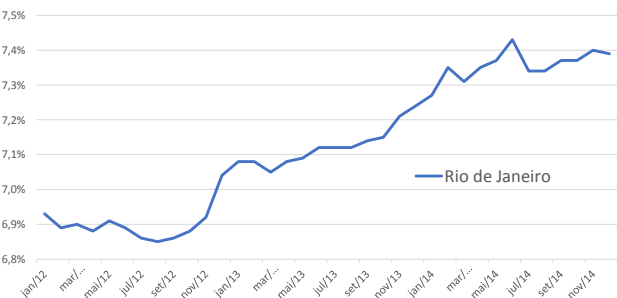
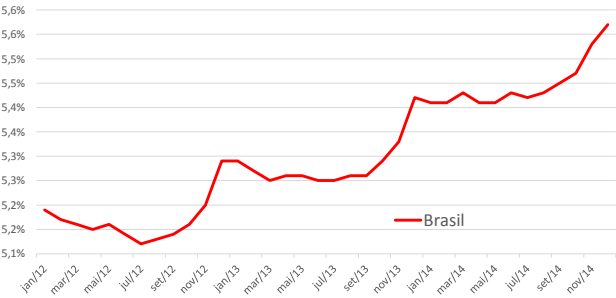
Rank. 2000	Rank. 2010	% Setor Serviços	2000	2010
		Brasil	45,24	44,29
2	2	RJ (Estado)	58,91	55,72
31	45	Rio das Ostras Casimiro de Abreu	53,82	48,26
13	22	Abreu	57,52	52,41
79	57	Silva Jardim	43,59	46,77

Rank. 2000	Rank. 2010	% Setor Comércio	2000	2010
		Brasil	14,43	15,38
1	5	RJ (Estado)	16,32	16,58
26	50	Rio das Ostras Casimiro de Abreu	16,04	14,31
31	47	Abreu	15,75	14,49
62	86	Silva Jardim	12,1	8,94

Rank. 2000	Rank. 2010	% Formalização	2000	2010
		Brasil	51,63	59,32
4	4	RJ (Estado)	61,13	66,94
78	38	Rio das Ostras Casimiro de Abreu	42,46	62,19
67	45	Abreu	47,84	59,91
69	69	Silva Jardim	46,87	53,44

E o Emprego Formal no Turismo?

Rais/MTE 2012 a 2014



Composição %	Brasil	Rio de Janeiro	Rio das Ostras
Alojamento	16,16%	14,63%	16,92%
Alimentação	59,26%	61,51%	67,24%
Transporte Terrestre	11,15%	10,04%	10,84%
Transporte Aquaviário	0,35%	0,52%	0,00%
Transporte Aéreo	3,43%	3,47%	0,00%
Aluguel de Transportes	2,34%	1,88%	0,27%
Agência de Viagem	3,76%	3,23%	2,41%
Cultura e Lazer	3,54%	4,71%	2,32%

As 4 Óticas :

Prosperidade

Crescimento da média de renda e consumo (Contas Nacionais e Pesquisas Domiciliares)

1

Igualdade

Olhar para distribuição entre indivíduos e grupos da sociedade de fluxos de renda e estoques de ativos.

2

Estabilidade

Possibilidade de manter os padrões de vida conquistados. Riscos e Estoques de recursos humanos, físicos, Financeiros (incluindo dívidas).

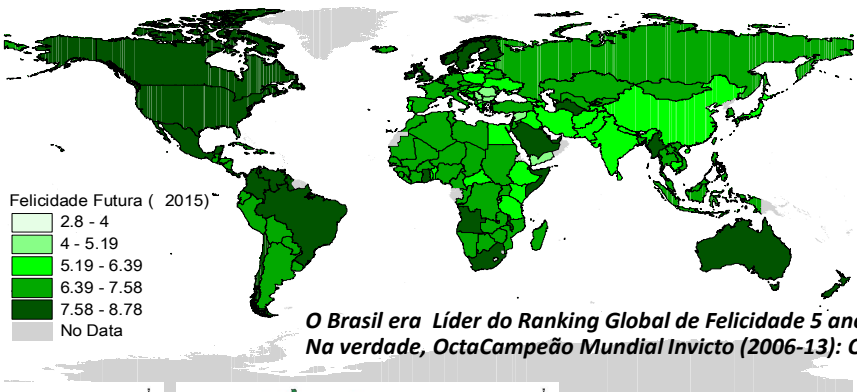
3

Sensibilidade

A última dimensão é subjetiva, baseada na percepção das pessoas sobre o país, serviços públicos e sua qualidade de vida presente e futura.

4

Felicidade Futura-Satisfação com a Vida em 5 Anos



Individual
2018



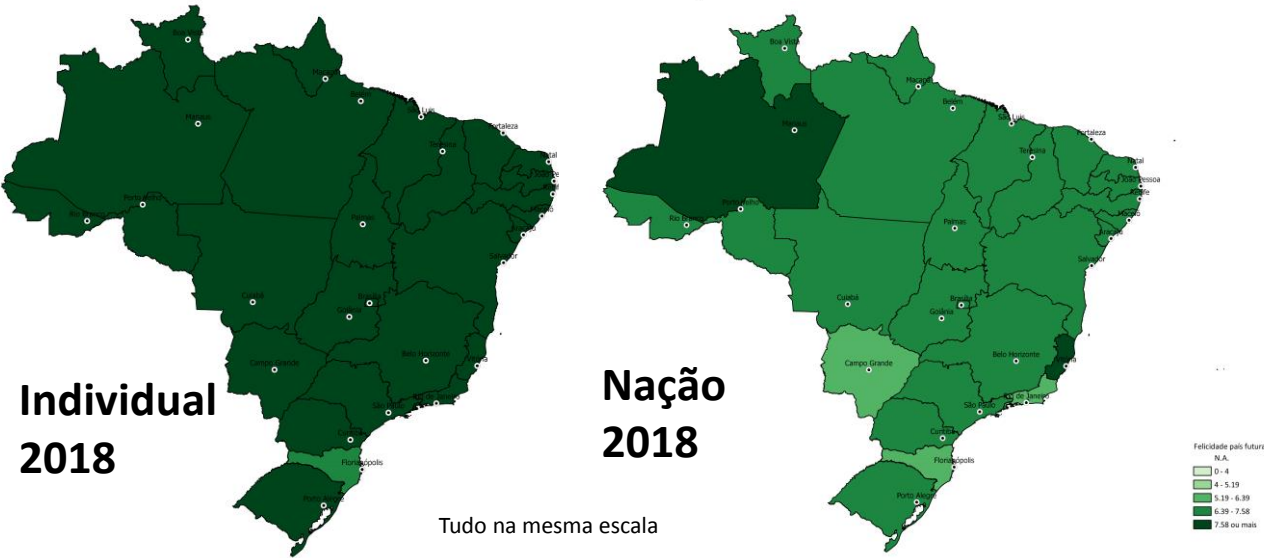
Nação
2018

Tudo na mesma escala

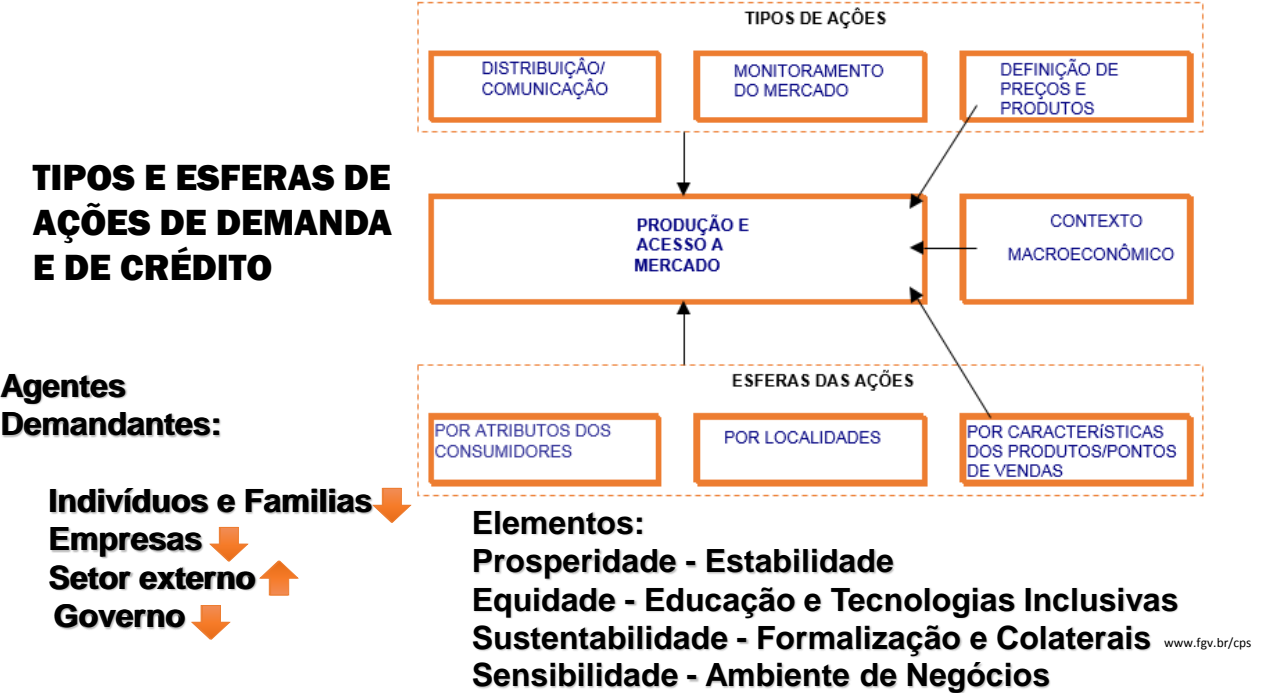
<http://www.cps.fgv.br/cps/bd/ncm2014/IndiceFelicidade/index.htm>

Source: FGV Social/ CPS/ from Gallup World Poll microdata e Ipea

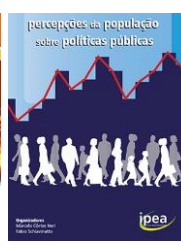
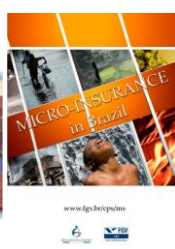
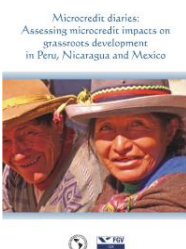
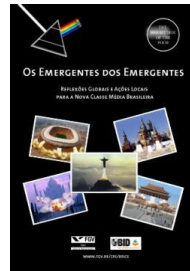
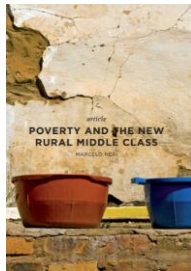
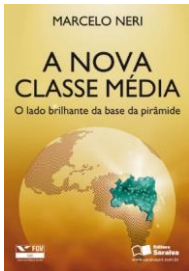
Satisfação com a Vida em 5 Anos – Indivíduo e o País



Source: Center for Social Policies – CPS/FGV from Gallup World Poll microdata



Algumas Referências: www.fgv.br/cps



Obrigado!

marcelo.neri@fgv.br

Slides e Vídeo da Palestra em
http://cps.fgv.br/mapa_fecomercio_rio_das_ostras
http://cps.fgv.br/mapa_fecomercio_teresopolis