

Fecomércio RJ
Mapa Estratégico do Comércio, Serviços e Turismo
Médio Paraíba – Barra Mansa (Quatis, Porto Real e Rio Claro)

Financiamento Empresarial

Marcelo Neri marcelo.neri@fgv.br
FGV Social e EPGE Fundação Getúlio Vargas

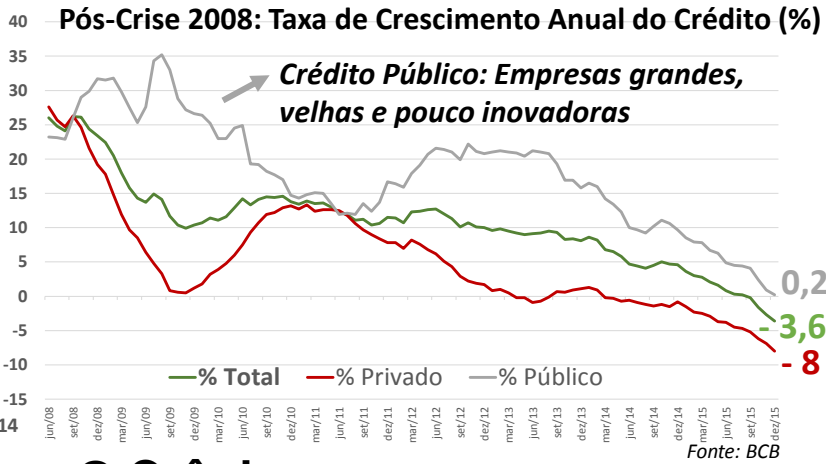
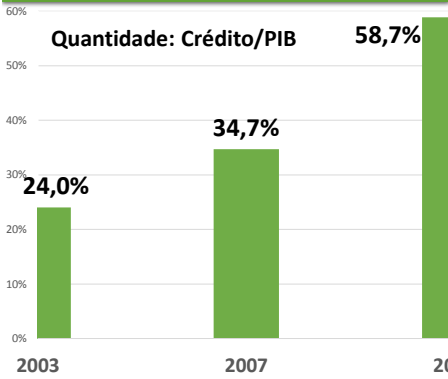


Slides e Vídeo da Palestra em http://cps.fgv.br/mapa_fecomercio_barra_mansa

Roteiro:

- **1. Crédito: Quantidade e Qualidade**
- **2. Auto-Financiamento (Setorial): Evolução e Determinantes**
- **3. Zoom Comércio, Serviços e Turismo em Barra Mansa e Região**
- **4. Principais Mudanças Locais e Políticas de Apoio Empresarial (discussões)**

1. Crédito:



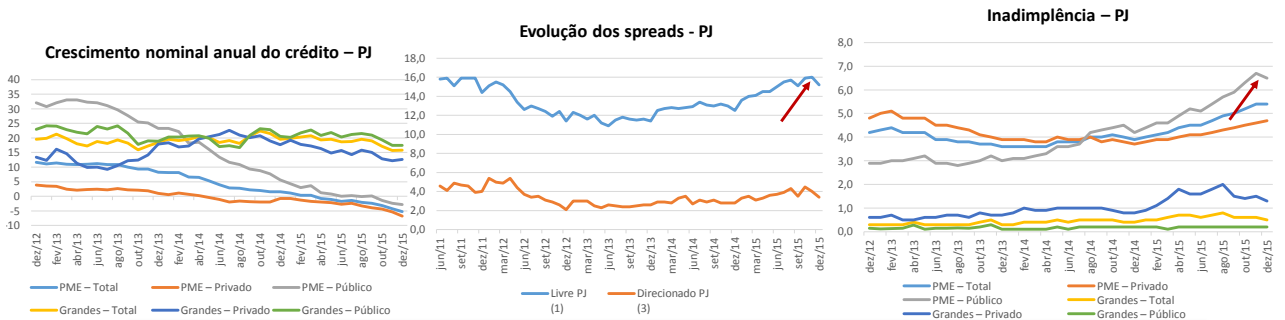
Qualidade do Crédito:
Caro, Curto Prazo,
ao Consumidor?,
Concentrado



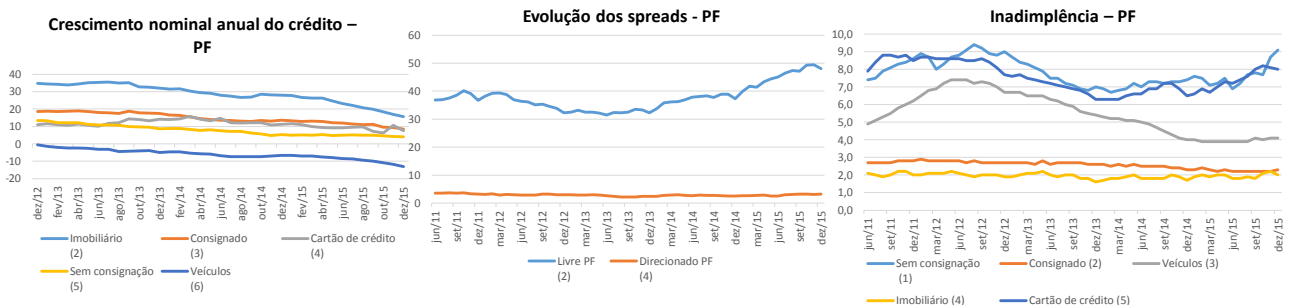
O Crônico
ficou Crítico
Spreads e
Inadimplência
em alta



Crédito
em Baixa



Estado da Falta de Crédito (Crônica ficou também crítica)



Fotografia do Crédito

Crédito no Brasil está +: Público e Concentrado na Indústria

Números do Crédito Nacional : É público (53,8%), para PJ (53%), está no Sudeste (49%), para empresas com 10 anos ou mais (67,8%), de grande porte (43,1%), na Indústria de Transformação (28%)

Composição por Setor (%)			
	Indústria	Comércio	Serviços*
Ocupação	11,9	15,4	44,3
Crédito (2014)	28	19,1	33,8

Retratos do Rio

- ➡ **Crédito no BR está + :**
- ➡ **Escasso** (Caro..)
- ➡ **Público** (Ineficiente e Incerto)
- ➡ **Industrial** (135% maior que a parcela no emprego)
- ➡ **E no Rio de Janeiro?**
- ➡ **Crédito no Rio é...ao Grande Produtor!**

Crédito: Somos Líderes na PJ:

- 16,7% do crédito nacional
- Maior crescimento 2011-14 do Sudeste
- Ticket médio de empréstimos o dobro do Sudeste
- Menores taxas de inadimplência do país

Mas Retardatários na PF:

- 8,3% do crédito nacional
- Baixo crescimento
- Maiores taxas de inadimplência do Sudeste

Crédito hoje para PJ 2,4 vezes maior que o dispendido para PF

Inovações nas Garantias:

- 1. Grupos Solidários
- 2. Agentes de Crédito
- 3. Fundos de Aval
- 4. Cooperativas
- 5. Consignado
- 6. Microfinanças
- 7. TICs (celular)

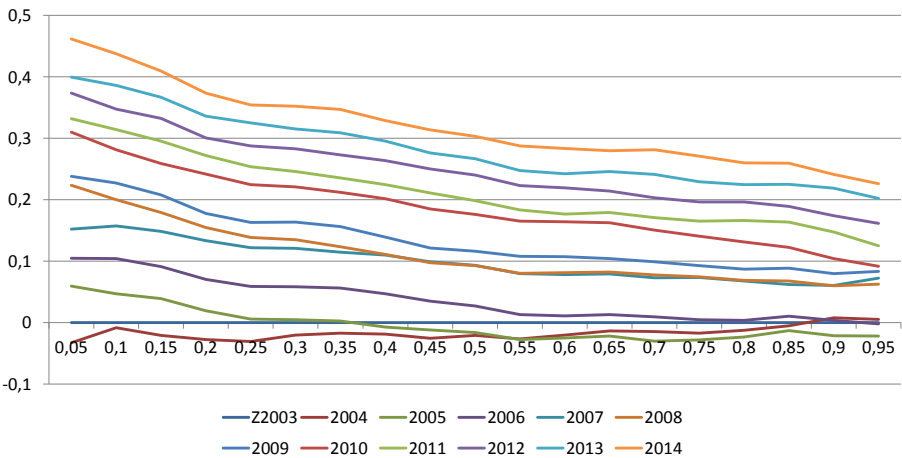


Microcrédito - Avaliação Crítica do JPAL - MIT
11 Avaliações Nossas no México, Nicarágua e Peru

Em 7 ambientes macro e regulatórios: há casos bem, medianos e mal sucedidos. A análise supera as idiosincrasias de um mesmo país e reverte-se ao desenho e gestão de cada programa.



Empreendedorismo Progressivo - Regressões Quantilicas Efeito ano (2003 – abril 2014) - O lucro
cresceu com mais força na base dos empreendimentos **Melhores Negocios**

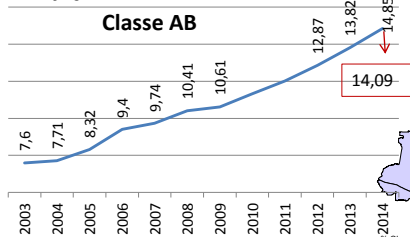


Fonte: FGV Social a partir da PME/IBGE



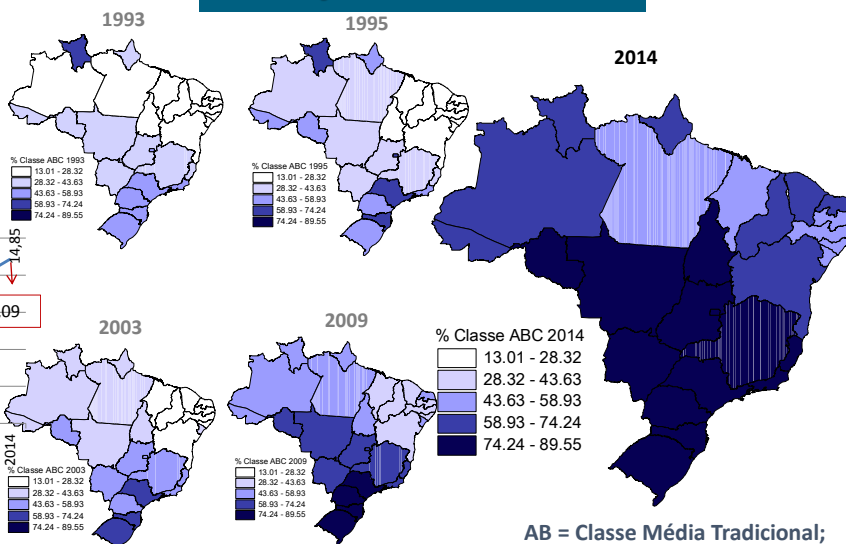
(2011) Pag. 95

Projeções com dados desde 2009



2. Autofinanciamento - Mercados Consumidores:

Evolução das Classes ABC



Fonte: FGV Social/CPS a partir dos microdados da PNAD/IBGE

Tamanho dos Mercados Locais do Médio Paraíba do RJ

Classes Econômicas

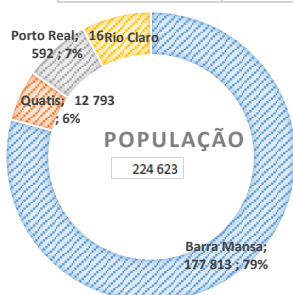
Município	E	D	C	B	A	ABC	AB	Renda Média
Barra Mansa	8,75%	20,93%	59,39%	5,70%	5,23%	70,31%	10,92%	694,55
Quatis	9,75%	23,46%	58,44%	4,99%	3,36%	66,78%	8,35%	609,63
Porto Real	9,01%	22,94%	60,01%	4,45%	3,59%	68,05%	8,04%	614,62
Rio Claro	10,70%	23,43%	56,98%	5,10%	3,79%	65,87%	8,89%	679,34

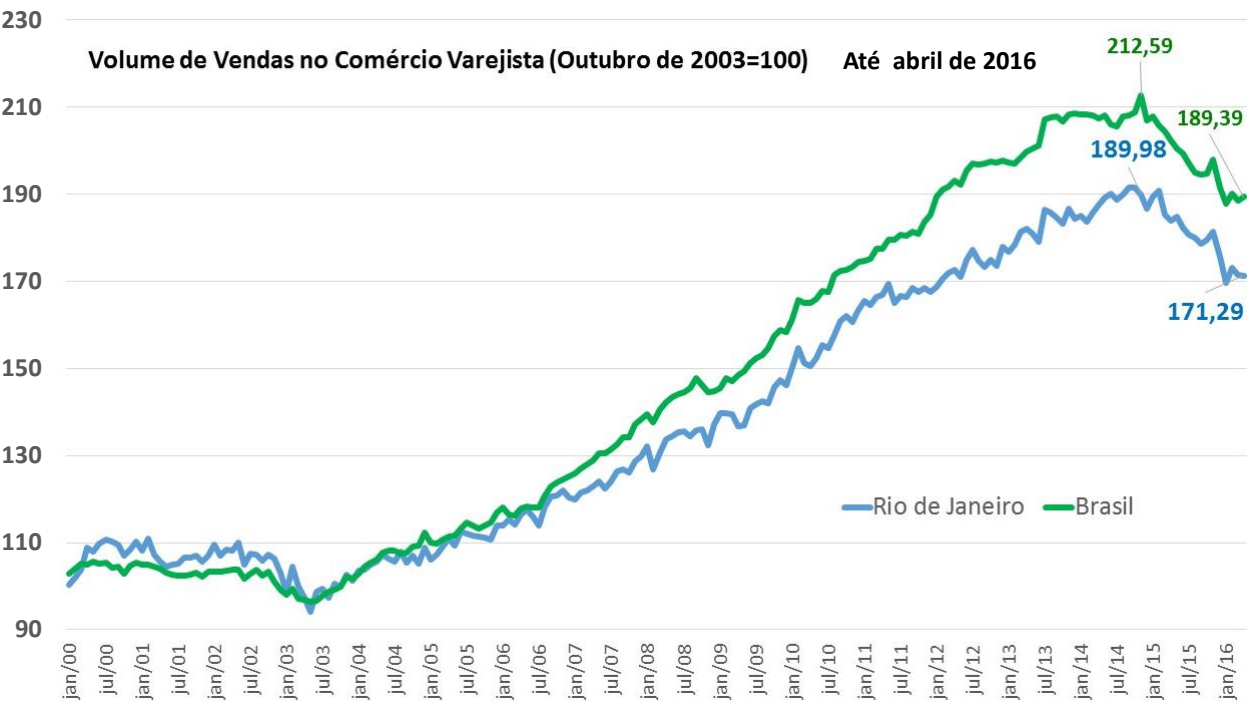
Rankings Estaduais (entre 92 Municípios)

Município	E	D	C	B	A	ABC	AB	Renda R\$
Barra Mansa	80	71	6	29	35	16	33	31
Quatis	68	54	12	42	62	30	53	51
Porto Real	79	59	2	55	58	29	58	48
Rio Claro	56	55	21	40	53	38	47	36

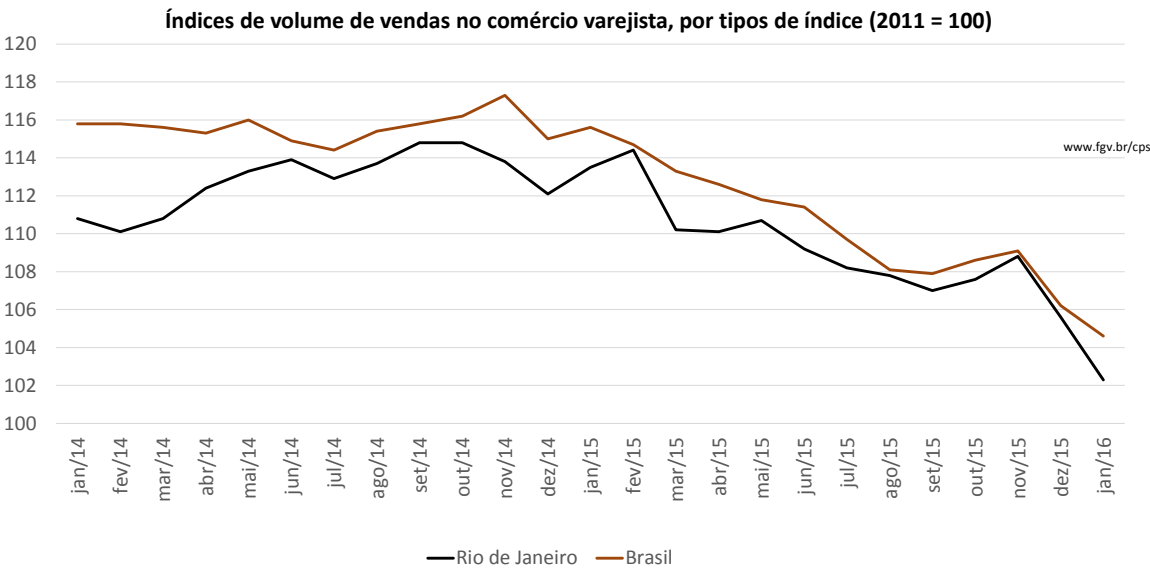
Rankings Nacionais (entre 5555 municípios brasileiros)

Município	E	D	C	B	A	ABC	AB	Renda R\$
Barra Mansa	4277	4294	1406	918	715	1215	809	1009
Quatis	4044	3705	1547	1226	1708	1584	1455	1684
Porto Real	4219	3843	1279	1522	1521	1446	1560	1647
Rio Claro	3830	3714	1759	1182	1404	1678	1283	1131



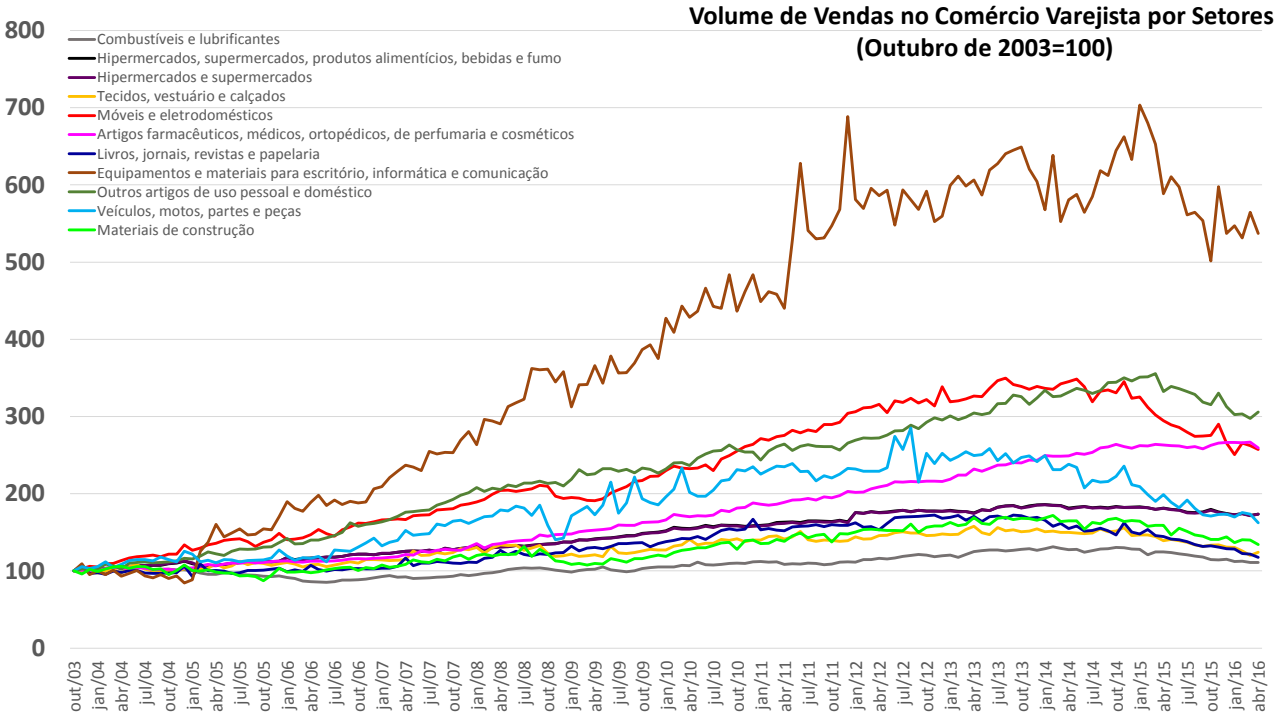


2. Auto-Financiamento

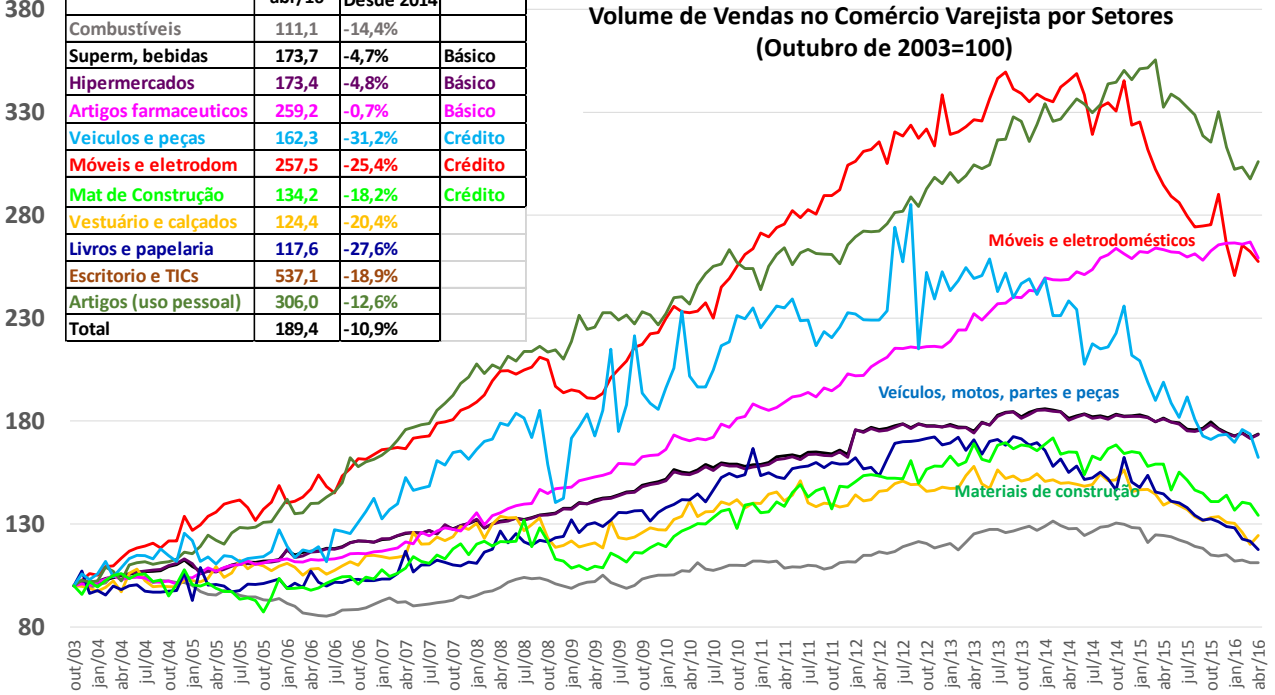


Fonte: IBGE - Pesquisa Mensal de Comércio

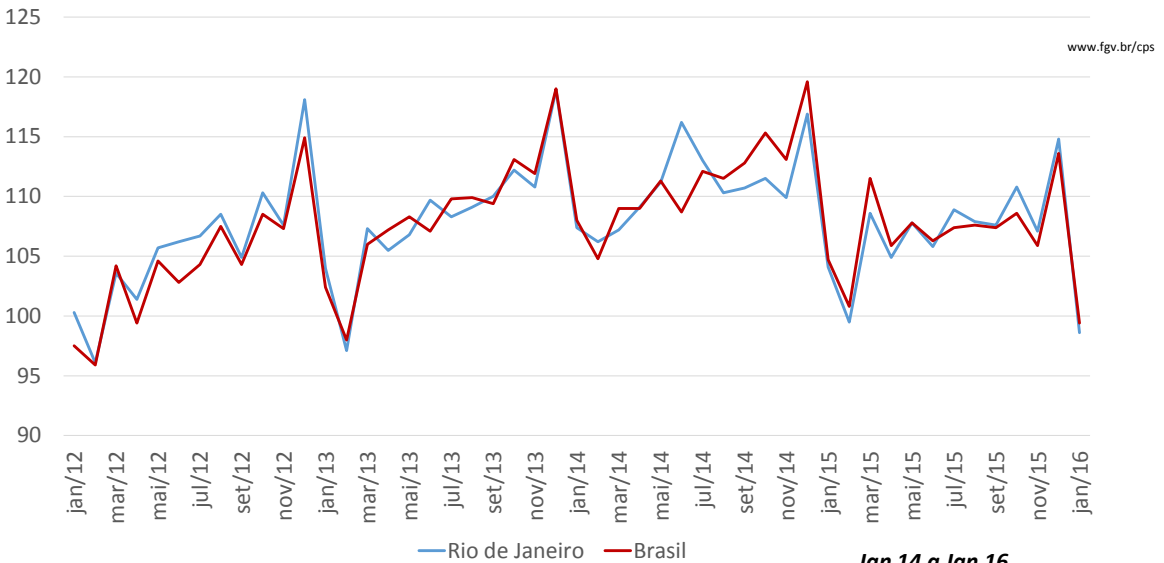
Mar 1 a Mar 16



	abr/16	Desde 2014	
Combustíveis	111,1	-14,4%	
Superm, bebidas	173,7	-4,7%	Básico
Hipermercados	173,4	-4,8%	Básico
Artigos farmacêuticos	259,2	-0,7%	Básico
Veículos e peças	162,3	-31,2%	Crédito
Móveis e eletrodom	257,5	-25,4%	Crédito
Mat de Construção	134,2	-18,2%	Crédito
Vestuário e calçados	124,4	-20,4%	
Livros e papelaria	117,6	-27,6%	
Escritorio e TICs	537,1	-18,9%	
Artigos (uso pessoal)	306,0	-12,6%	
Total	189,4	-10,9%	



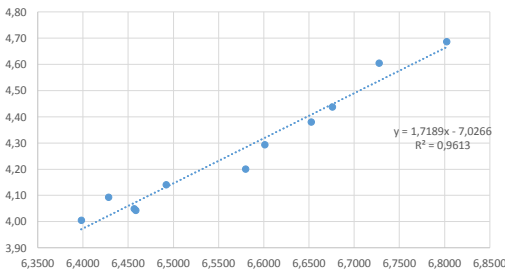
Índice de volume de serviços (Base: média de 2011 = 100) (Número índice)



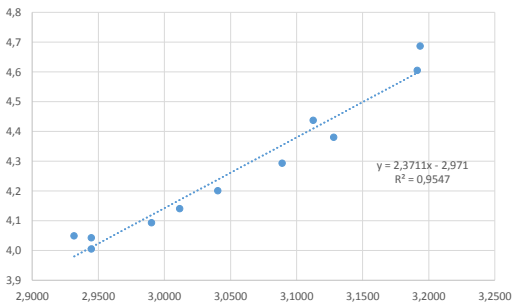
Fonte: IBGE - Pesquisa Mensal de Serviços

O que Explica as Vendas do Comércio? PIB ou PNAD?

Vendas Comércio Varejista x Renda Média PNAD



Vendas Comércio Varejista x In PIB per capita



microdados da Pnad/IBGE Renda Habitual 15 a 60 anos per capita Vendas reais no comércio PAC/IBGE em logs

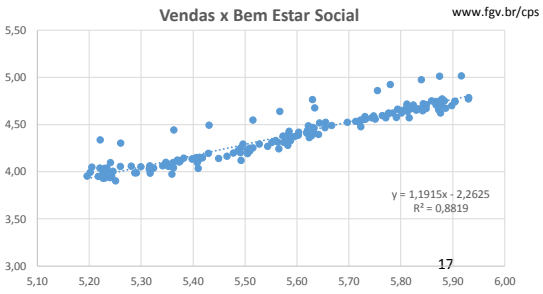
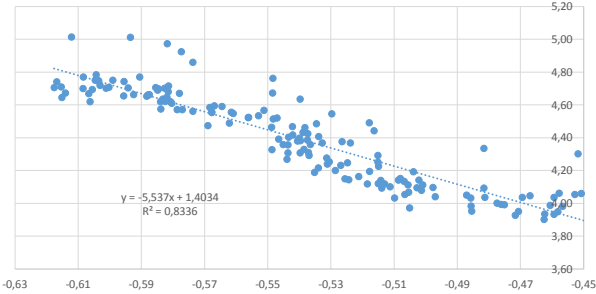
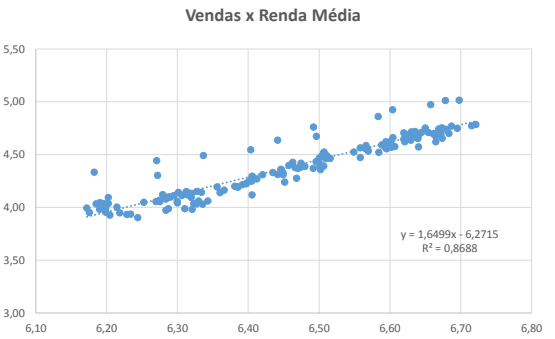
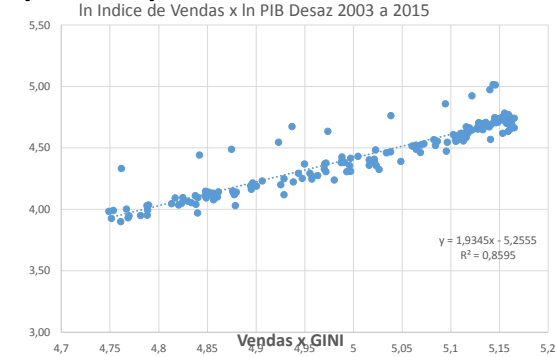
Qual é a capacidade de prever o faturamento? Entre o PIB e a Renda das pesquisas domiciliares tem vantagem na média, enxergam a desigualdade e são mais ágeis (PNAD, PNADC e PME - anuais, trimestrais e mensais).

www.fgv.br/cps

Crescimento e Equidade, os dois componentes mais básicos do Bem-Estar Social, são determinantes fundamentais do faturamento do comércio e dos serviços. Nesses setores: **o altruísmo compensa!**

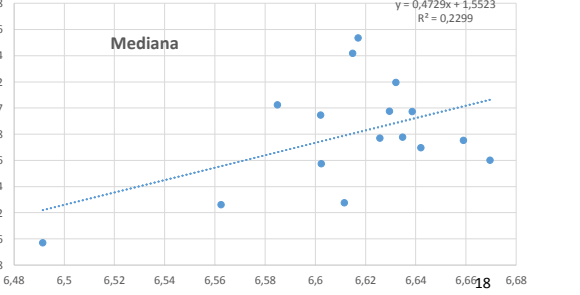
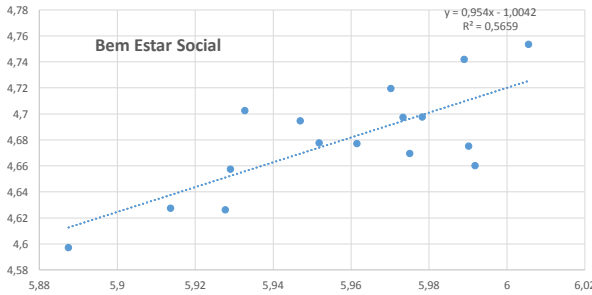
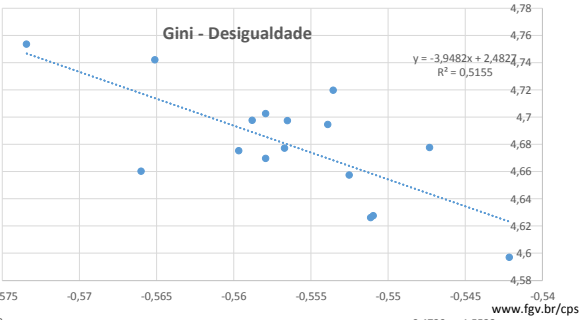
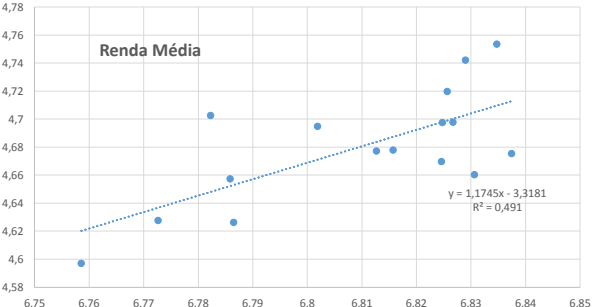
O que Explica as Vendas do Comércio?

microdados da PME/IBGE Renda Habitual 15 a 60 anos per capita
Vendas reais no comércio PMC/IBGE em logs



Faturamento nos Serviços

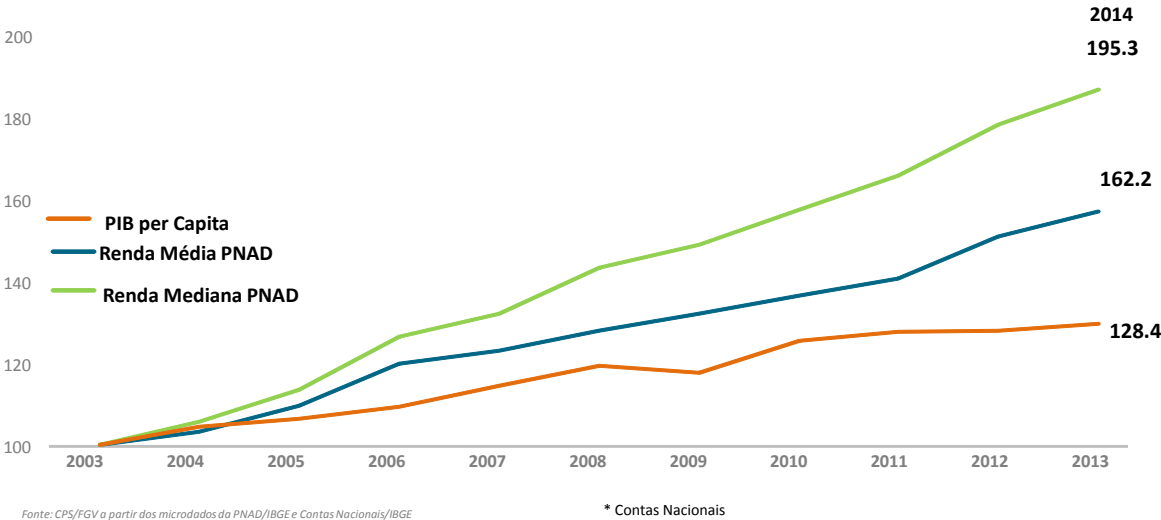
microdados da PNADC/IBGE Renda Habitual 15 a 60 anos per capita
Volume real Serviços Pesquisa Mensal de Serviços/IBGE em logs



Quanto cresce as causas?

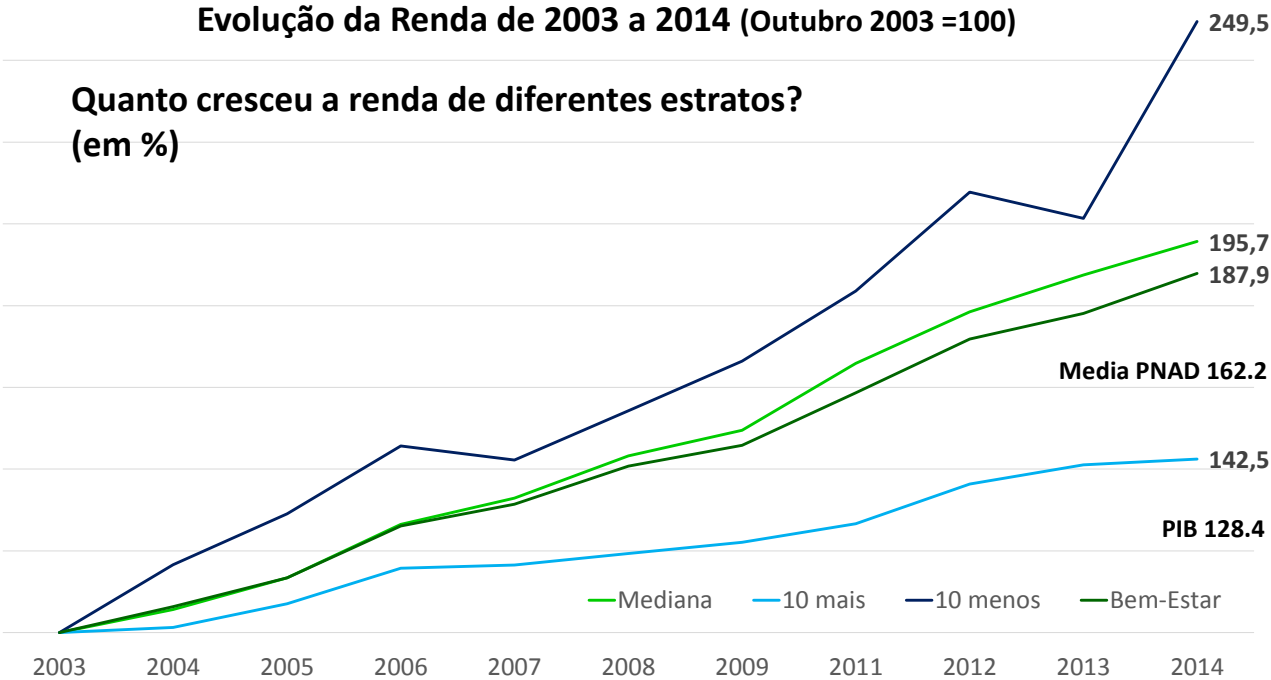
PIB X Renda Média PNAD X Mediana

Real Per Capita 2003 = 100

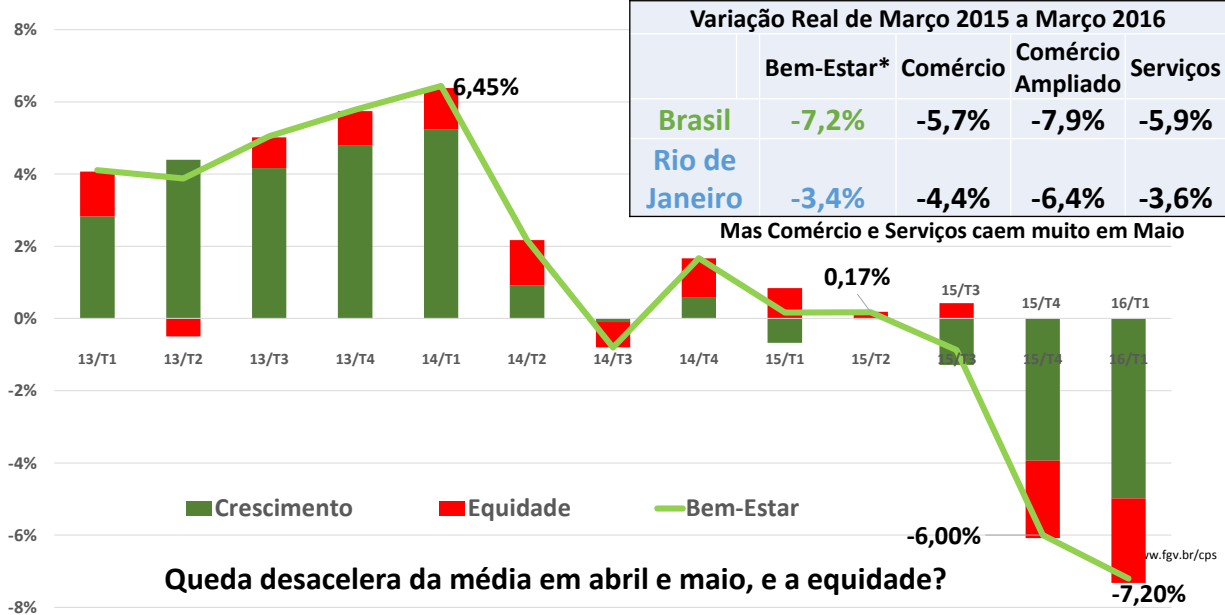


Evolução da Renda de 2003 a 2014 (Outubro 2003 =100)

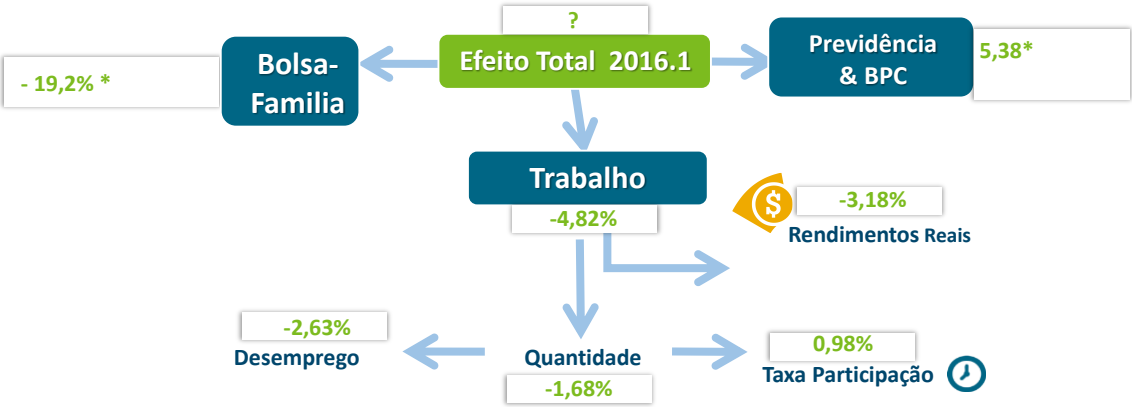
Quanto cresceu a renda de diferentes estratos?
(em %)



Crescimento, Equidade e Bem-Estar Social Trabalhistas
- Taxas de Crescimento 12 meses

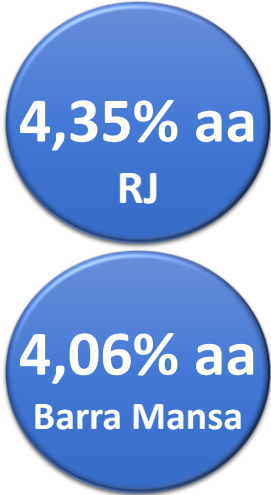


O que aconteceu depois de 2014?
(Até primeiro trimestre de 2016) e Porque?



3. Zoom Longo Prazo Local: Evolução dos Determinantes da Demanda (e Bem Estar)

Resumo do Crescimento Anual



Renda e Equidade - Rio de Janeiro				
	1991	2000	2010	Variação
Renda per capita	608	826	1.039	71%
Bem Estar Social (BES)	237	330	426	80%
Variação BES		39%	29%	
Variação População		12,4%	11,1%	24,9%

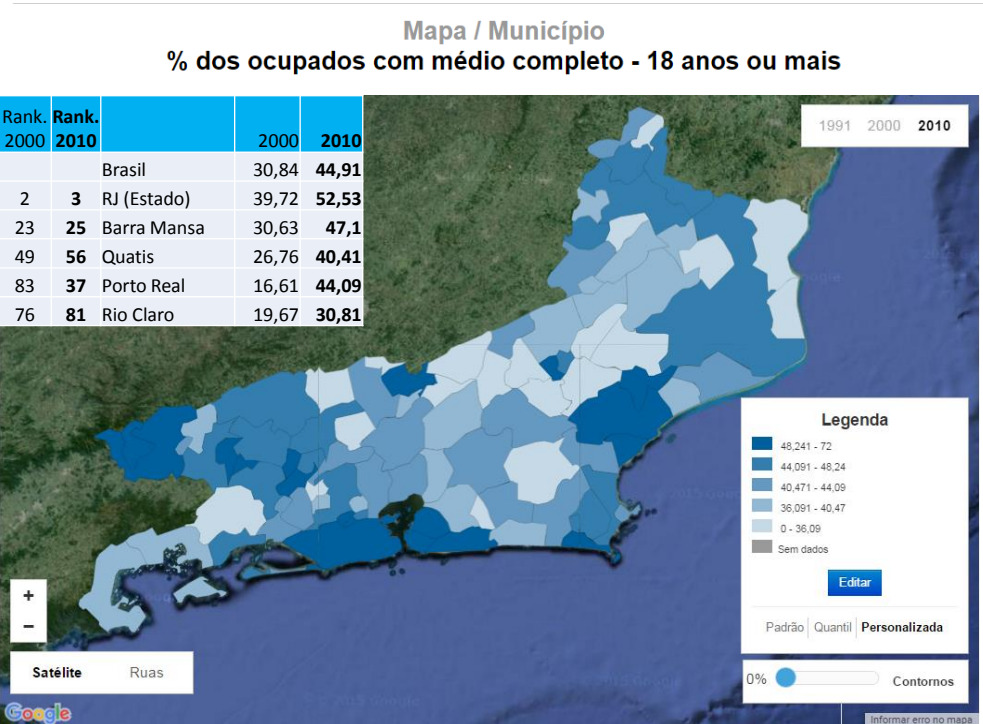
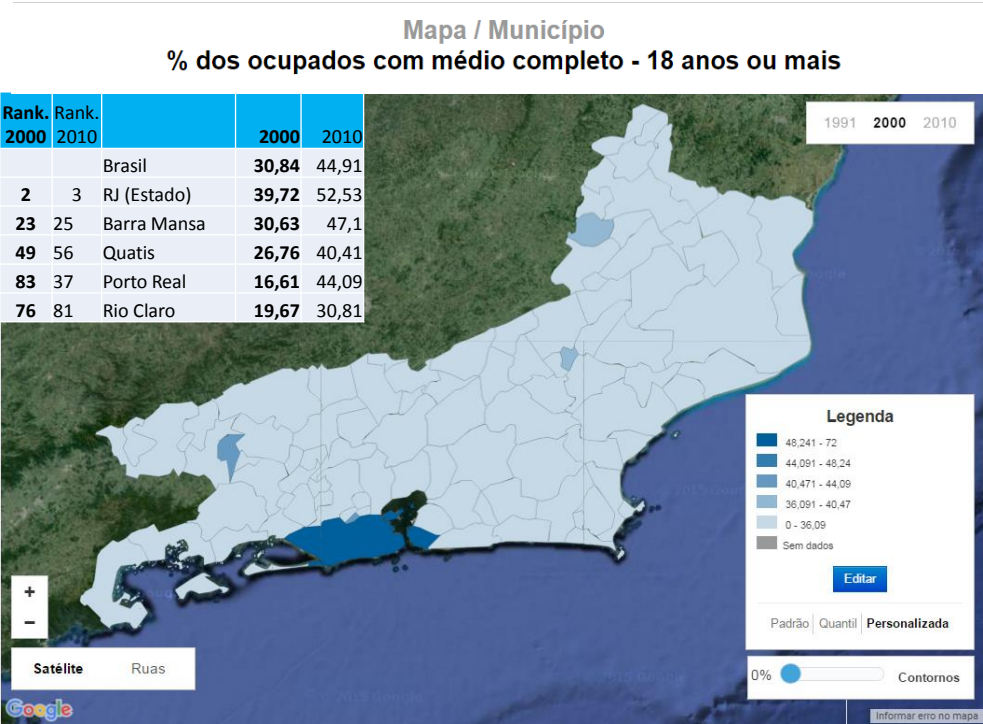
Renda e Equidade – Barra Mansa - RJ				
	1991	2000	2010	Variação
Renda per capita	390,17	569,44	705,1	81%
Bem Estar Social (BES)	187,282	262	366,7	96%
Variação BES		40%	40%	
Gini - Equidade	0,52	0,54	0,48	
Variação População		4,49%	4,13%	8,81%

Resumo de Dados de Barra Mansa e Região %

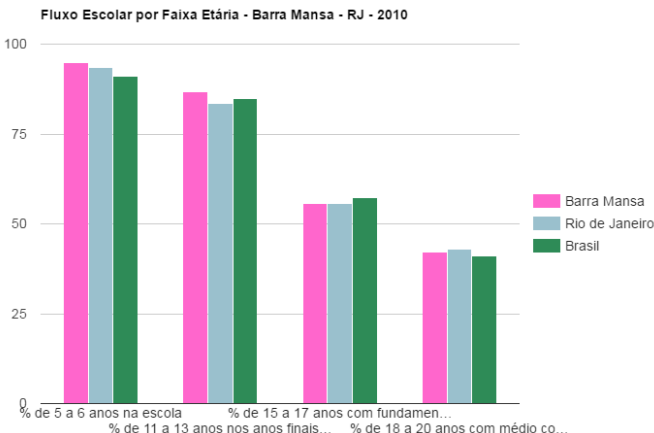
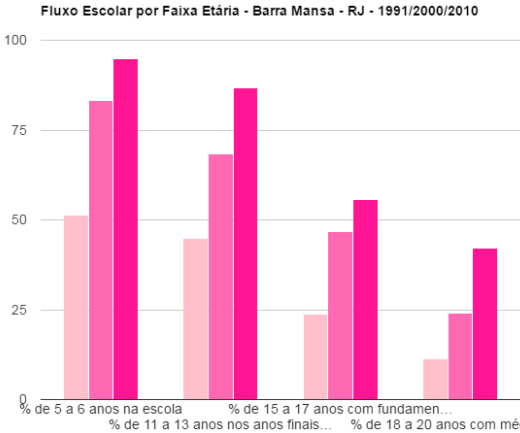
Rank. 2000	Rank. 2010	% Setor Serviços	2000	2010
		Brasil	45,24	44,29
2	2	RJ (Estado)	58,91	55,72
55	52	Barra Mansa	50,33	47,15
77	60	Quatis	44,67	45,27
75	71	Porto Real	45,1	42,79
67	82	Rio Claro	47,91	40,4

Rank. 2000	Rank. 2010	% Setor Comércio	2000	2010
		Brasil	14,43	15,38
1	5	RJ (Estado)	16,32	16,58
13	15	Barra Mansa	16,87	17,66
32	66	Quatis	15,64	12,82
72	73	Porto Real	10,66	12,06
71	83	Rio Claro	10,7	9,83

Rank. 2000	Rank. 2010	% Formalização	2000	2010
		Brasil	51,63	59,32
4	4	RJ (Estado)	61,13	66,94
8	12	Barra Mansa	64,65	71,34
12	15	Quatis	63,77	69,67
2	2	Porto Real	69,37	75,29
62	28	Rio Claro	48,99	63,09



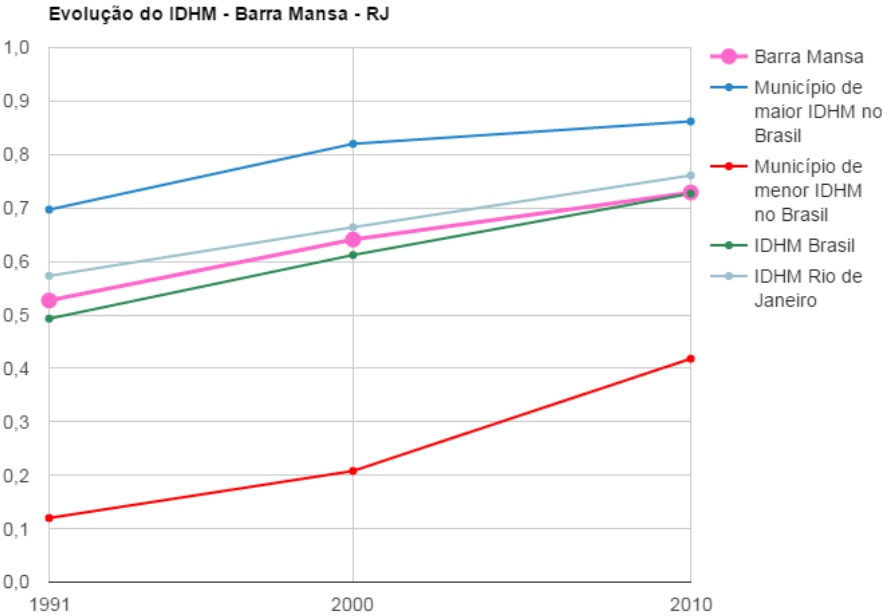
Educação

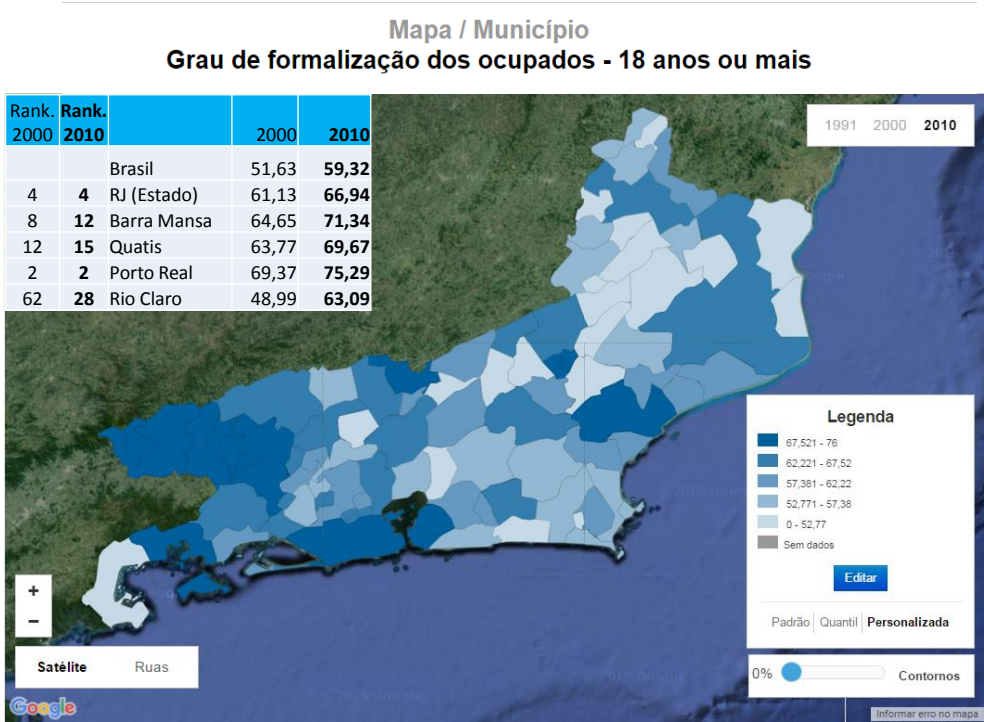
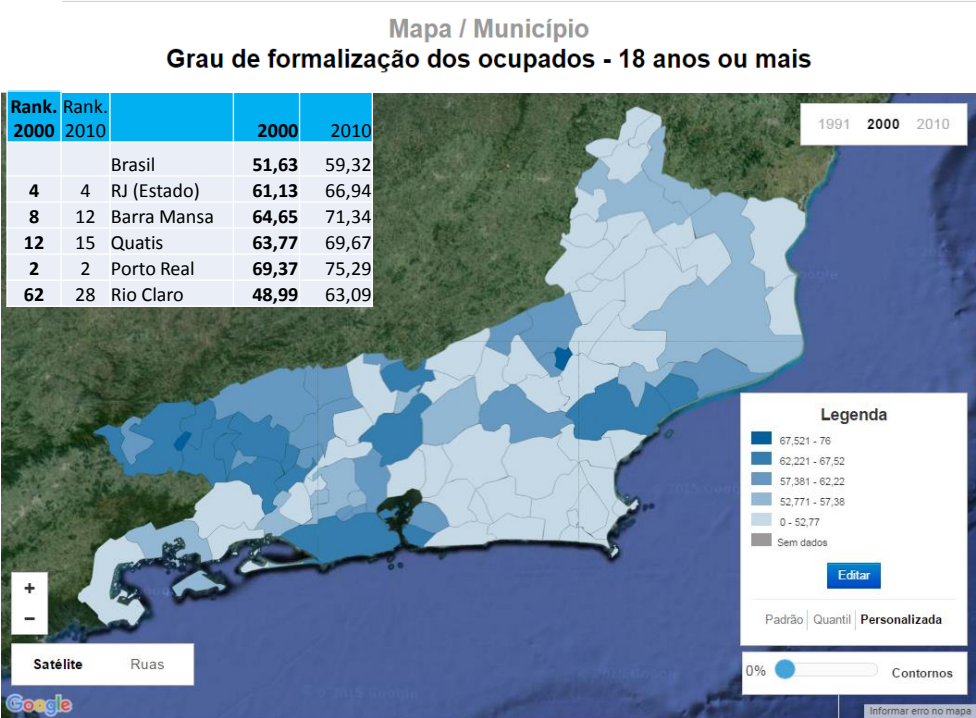


A Superação da Pobreza em			
	1991	2000	2010
% de extrem. pobres	8,04	3,34	1,44
% de pobres	25,99	14,62	5,94
Gini - Equid.	0,52	0,54	0,48

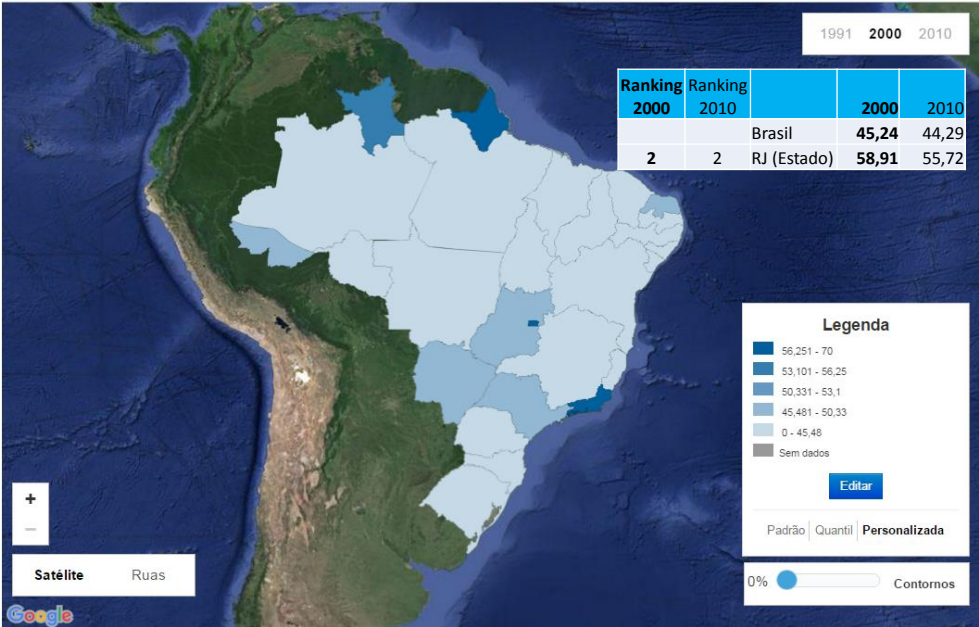
Rank. 2000	Rank. 2010	% Médio Completo	2000	2010
		Brasil	30,84	44,91
2	3	RJ (Estado)	39,72	52,53
23	25	Barra Mansa (RJ)	30,63	47,1

4. Zoom nas Principais Mudanças Locais

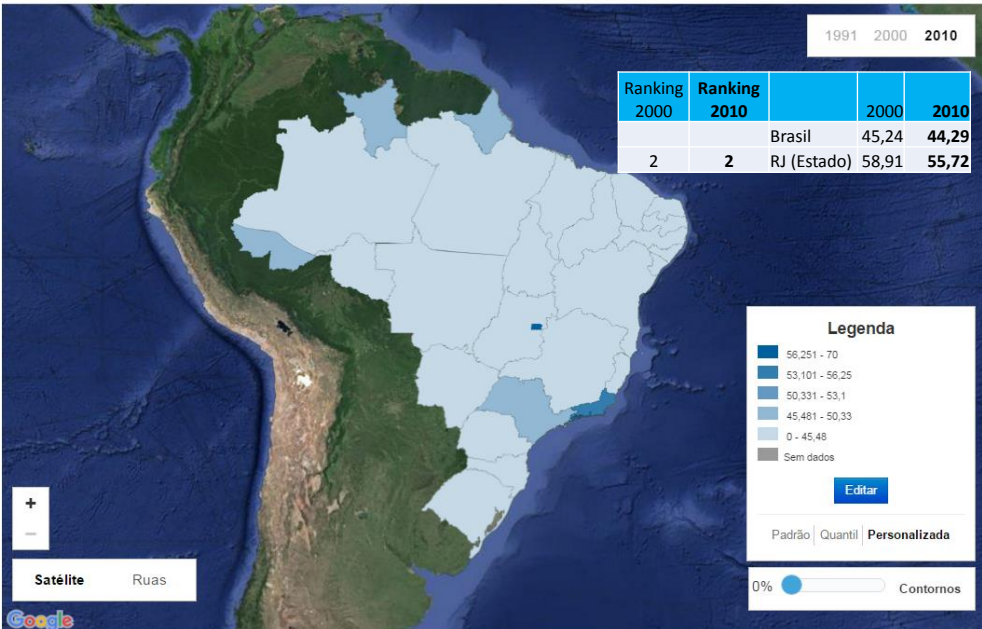


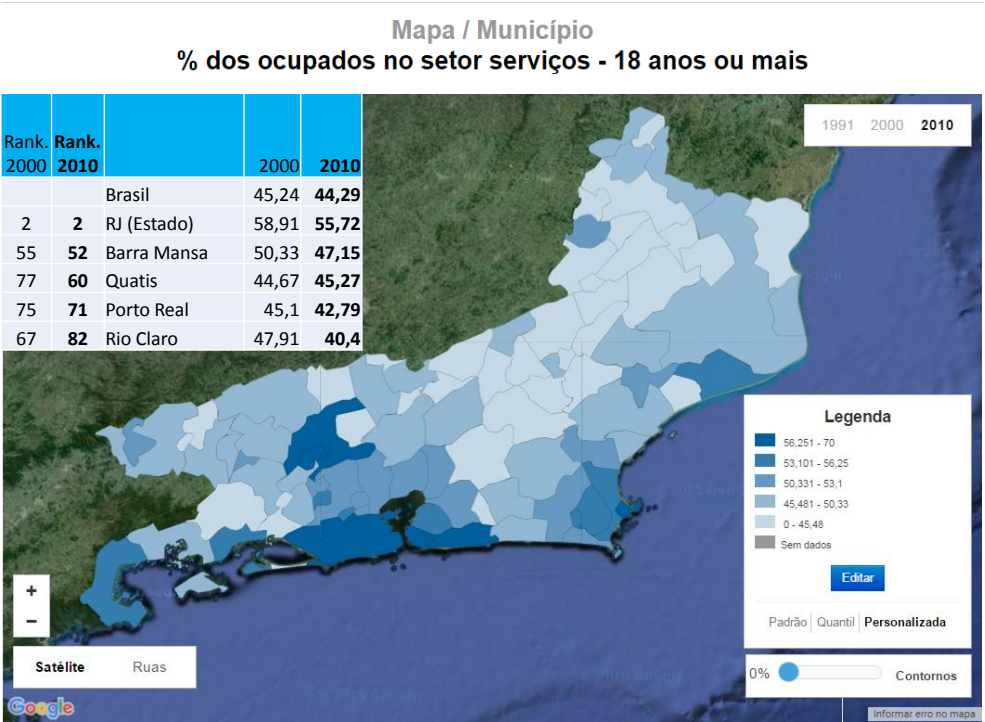
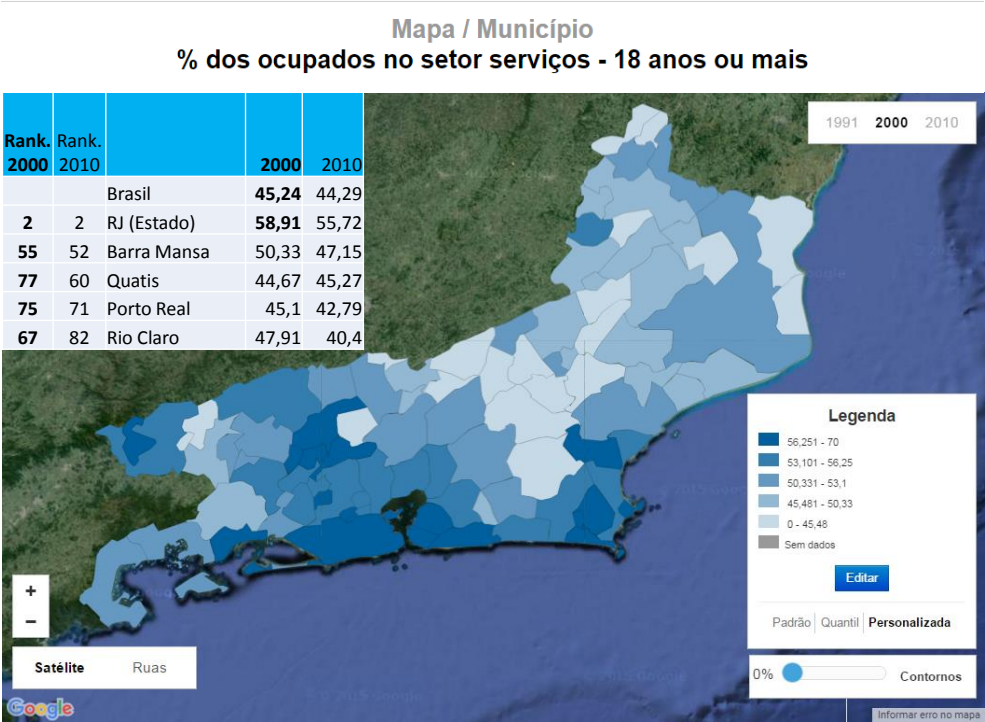


Mapa / Estado
% dos ocupados no setor serviços - 18 anos ou mais

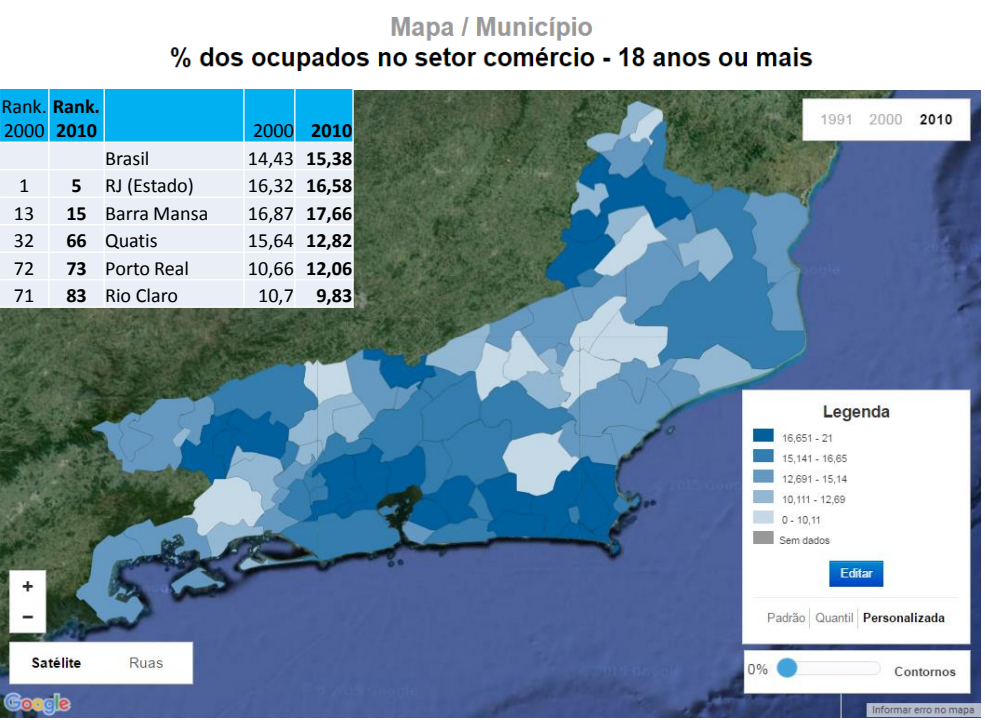
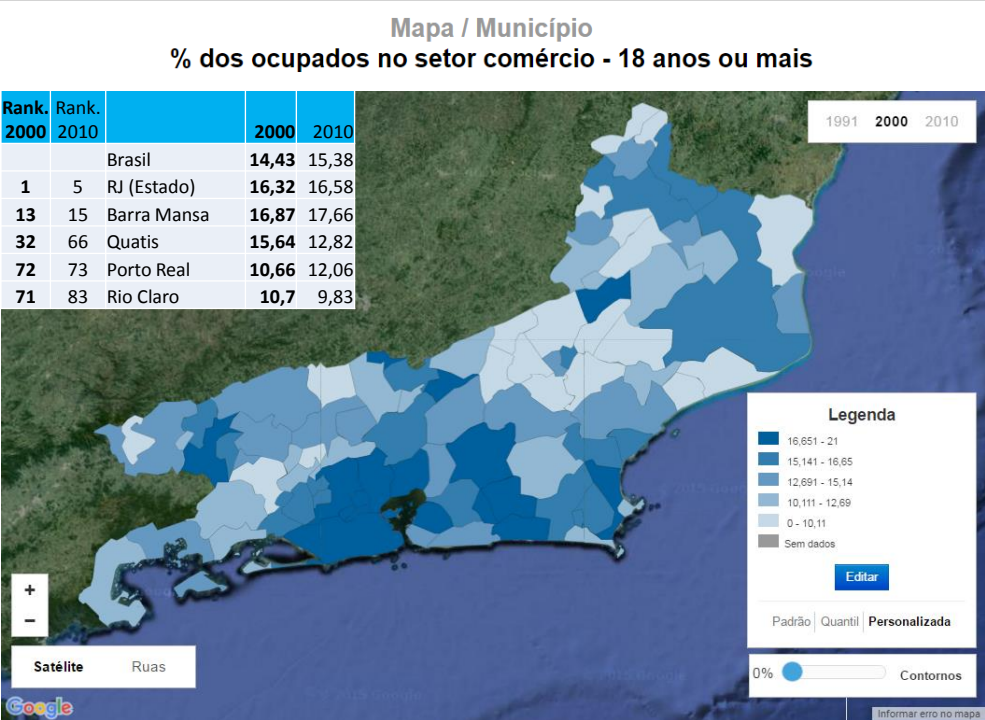


Mapa / Estado
% dos ocupados no setor serviços - 18 anos ou mais

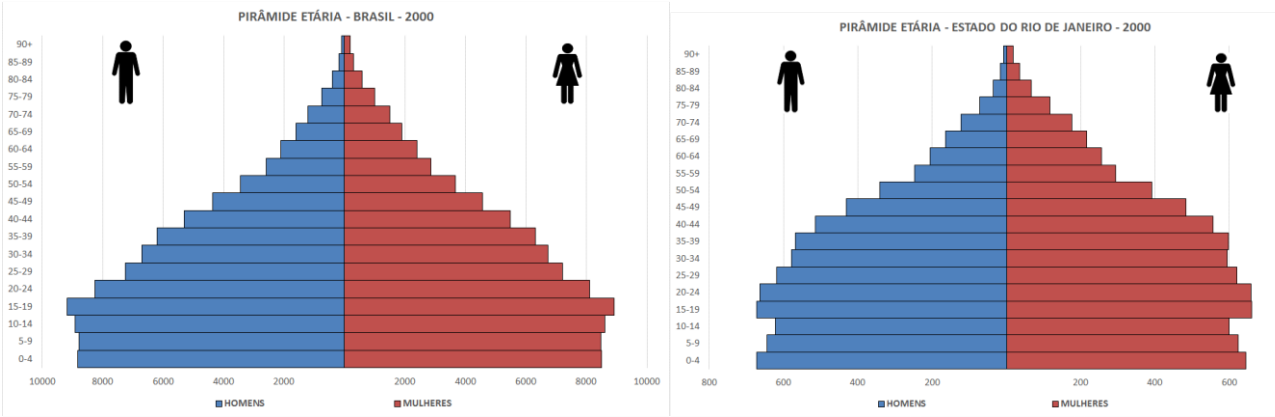




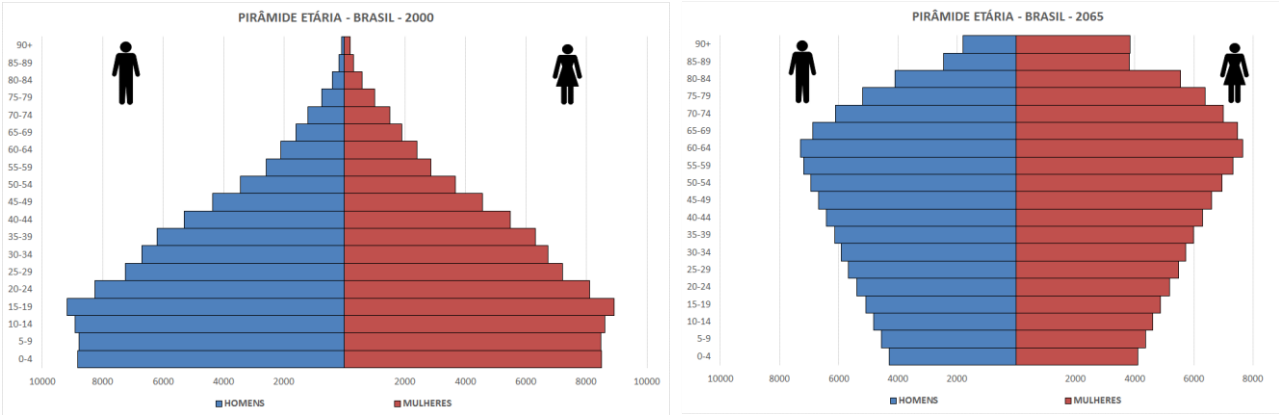




Comparação da Pirâmide Etária Brasil e Estado do Rio de Janeiro

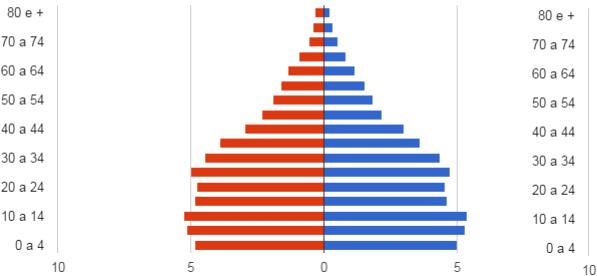


Transformação da Pirâmide Etária Brasileira

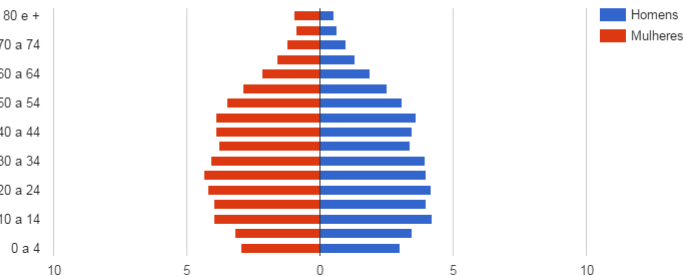


Transformação da Pirâmide Etária de Barra Mansa

1991 Pirâmide etária - Barra Mansa - RJ
Distribuição por Sexo, segundo os grupos de id



2010 Pirâmide etária - Barra Mansa - RJ
Distribuição por Sexo, segundo os grupos de idade



Longevidade, Mortalidade e Fecundidade - Barra Mansa - RJ			
	1991	2000	2010
Esperança de vida ao nascer (em anos)	68,3	70,8	74,1

Longevidade, Mortalidade e Fecundidade - Rio de Janeiro			
	1991	2000	2010
Esperança de vida ao nascer (em anos)	66,4	69,4	75,1

Impacto das reformas no Rio de Janeiro (em %)

	Brasil	Brasília	Rio de Janeiro	Ranking do Rio em 27 UFs
Idosos¹	6,2	3,2	8,2	1
Participação da Previdência na renda	10,1	7,3	13,1	1
Aposentados que ganham mais de um salário mínimo	45,6	70,6	69,3	2
Funcionários públicos – Federal*	1,7	12,3	4,4	3
Ocupados na indústria*	13,4	6,0	10,8	12
Empregados agrícolas*	5,9	0,6	1,0	24
Imigrou a menos de um ano**	0,7	0,6	0,1	26
Imigrou entre 2 e 4 anos**	1,0	0,8	0,3	26
Imigrou entre 5 e 9 anos**	1,2	1,1	0,5	26

Fonte: CPS/FGV processando os microdados da PNAD/IBGE.
¹Informação do Censo 2000; *em relação aos ocupados; **em relação à população total.

As 4 Óticas :

Prosperidade

Crescimento da média de renda e consumo (Contas Nacionais e Pesquisas Domiciliares)

1

Igualdade

Olhar para distribuição entre indivíduos e grupos da sociedade de fluxos de renda e estoques de ativos.

2

Estabilidade

Possibilidade de manter os padrões de vida conquistados. Riscos e Estoques de recursos humanos, físicos, Financeiros (incluindo dívidas).

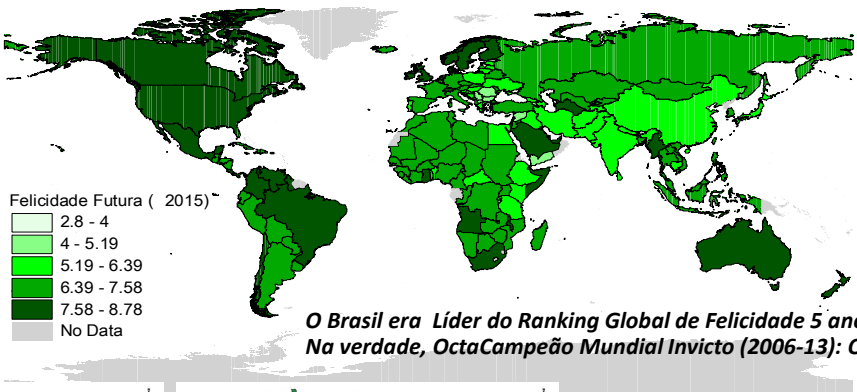
3

Sensibilidade

A última dimensão é subjetiva, baseada na percepção das pessoas sobre o país, serviços públicos e sua qualidade de vida presente e futura.

4

Felicidade Futura-Satisfação com a Vida em 5 Anos



Individual
2018



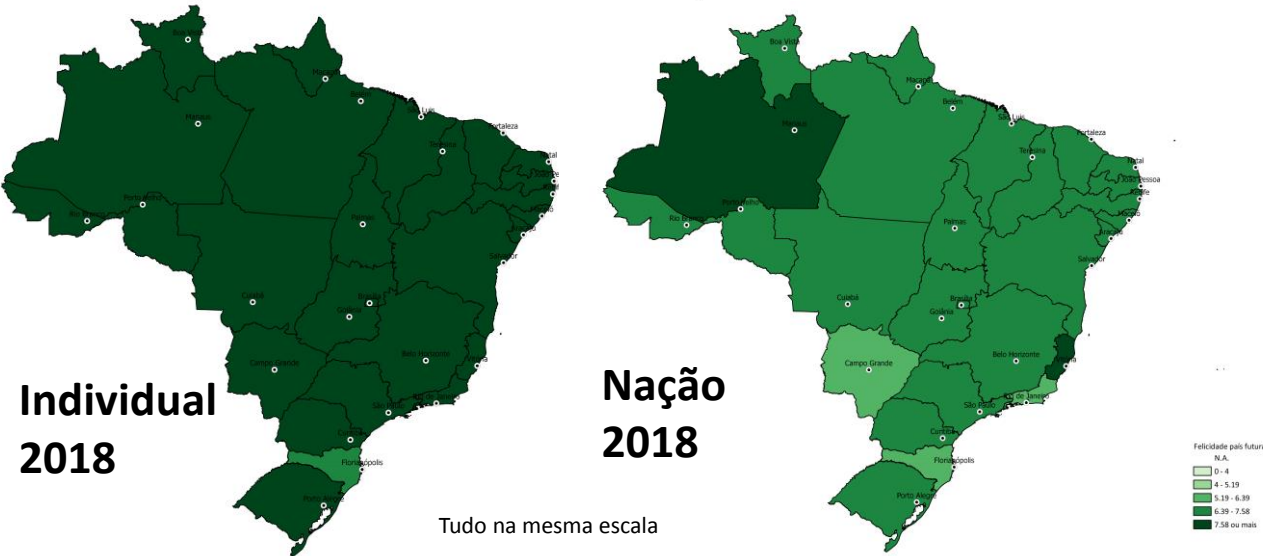
Nação
2018

Tudo na mesma escala

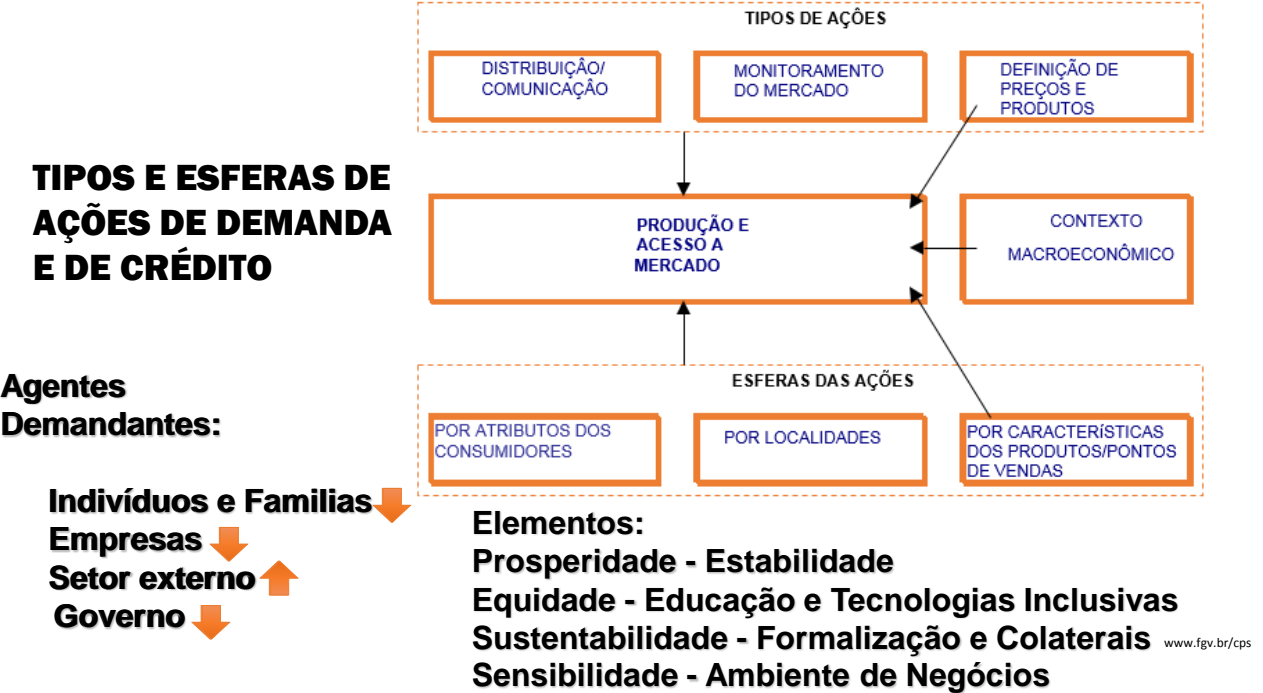
<http://www.cps.fgv.br/cps/bd/ncm2014/IndiceFelicidade/index.htm>

Source: FGV Social/ CPS/ from Gallup World Poll microdata e Ipea

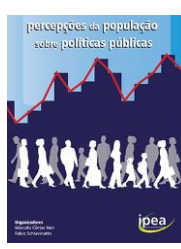
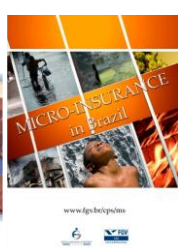
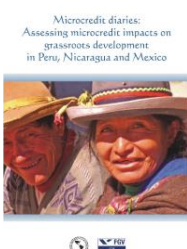
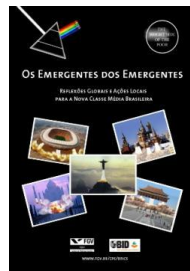
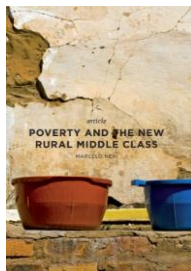
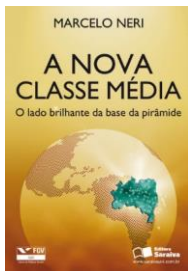
Satisfação com a Vida em 5 Anos – Indivíduo e o País



Source: Center for Social Policies – CPS/FGV from Gallup World Poll microdata



Algumas Referências: www.fgv.br/cps



Obrigado!

Slides e Vídeo da Palestra em
http://cps.fgv.br/mapa_fecomercio_barra_mansa